



เรียนรู้ Technical Analysis พื้นฐาน

จับสัญญาณทำกำไรในตลาด TFEX

นที เอี่ยมโอภาส

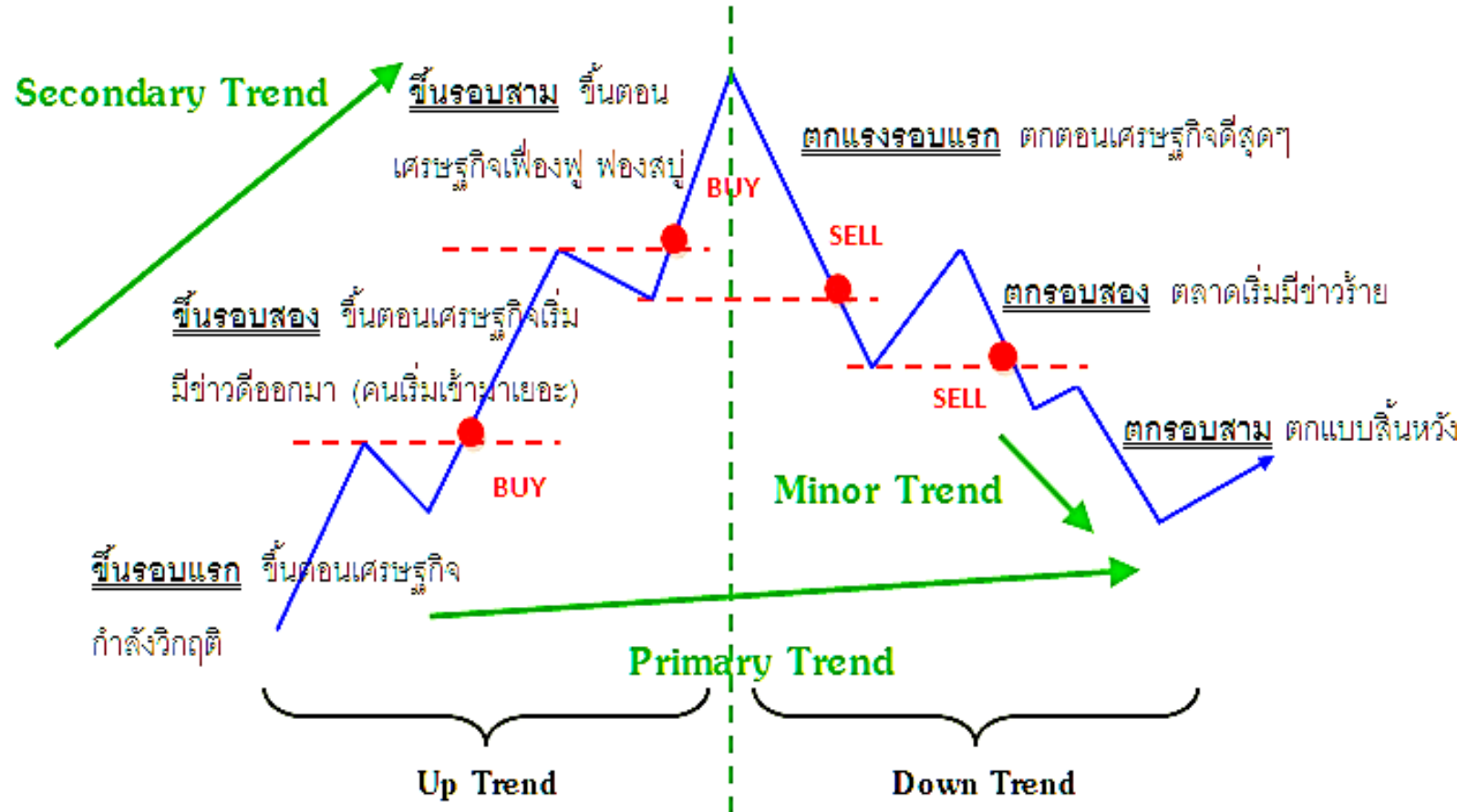
Technical Analysis Assumption

1. ข้อมูลข่าวสาร สะท้อนอยู่ในราคาแล้ว
2. ราคาเคลื่อนไหวอย่างมีแนวโน้ม
3. ราคามีพฤติกรรมซ้ำซาก ประวัติศาสตร์ซ้ำรอย

การวิเคราะห์ทางเทคนิคแบบดั้งเดิม Classic Technical Analysis

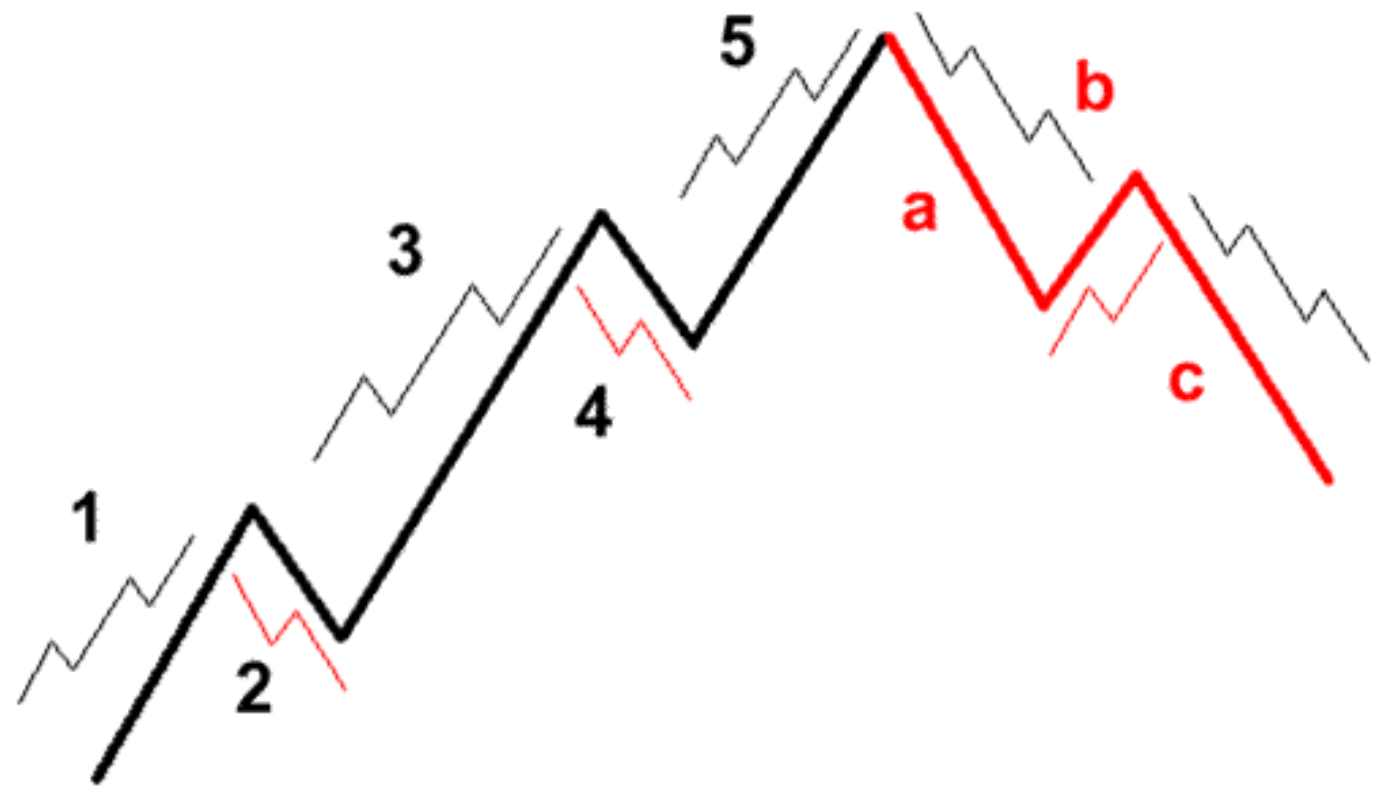
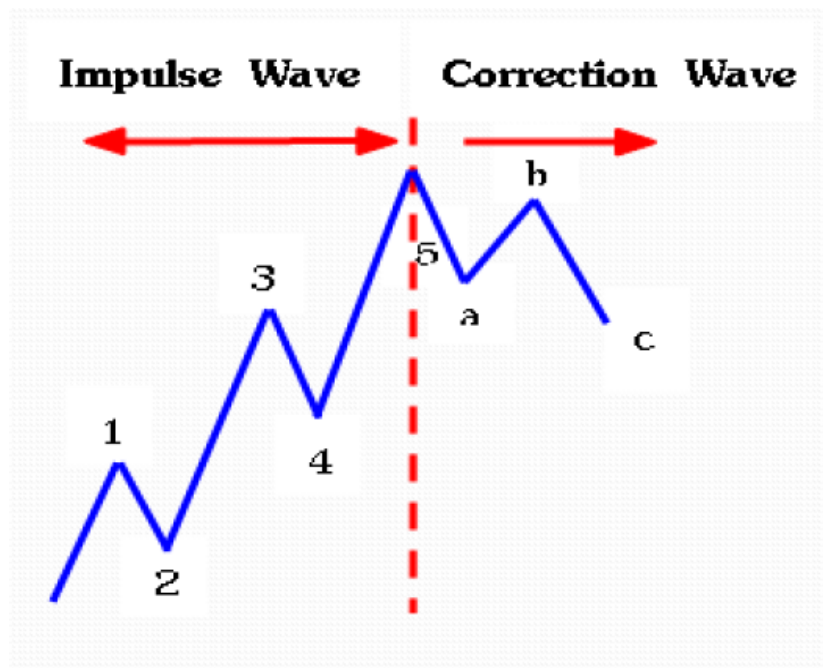
Classic Technical Analysis

- Dow Theory



Classic Technical Analysis

- Elliott Wave Theory



การวิเคราะห์ทางเทคนิคแบบดั้งเดิม

Classic Technical Analysis

- Price Pattern

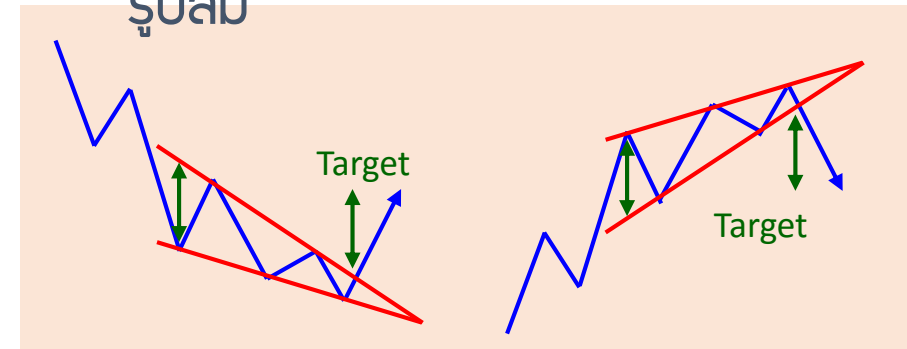
สำนักตะวันตก

1 รูปแบบการเปลี่ยนทิศ

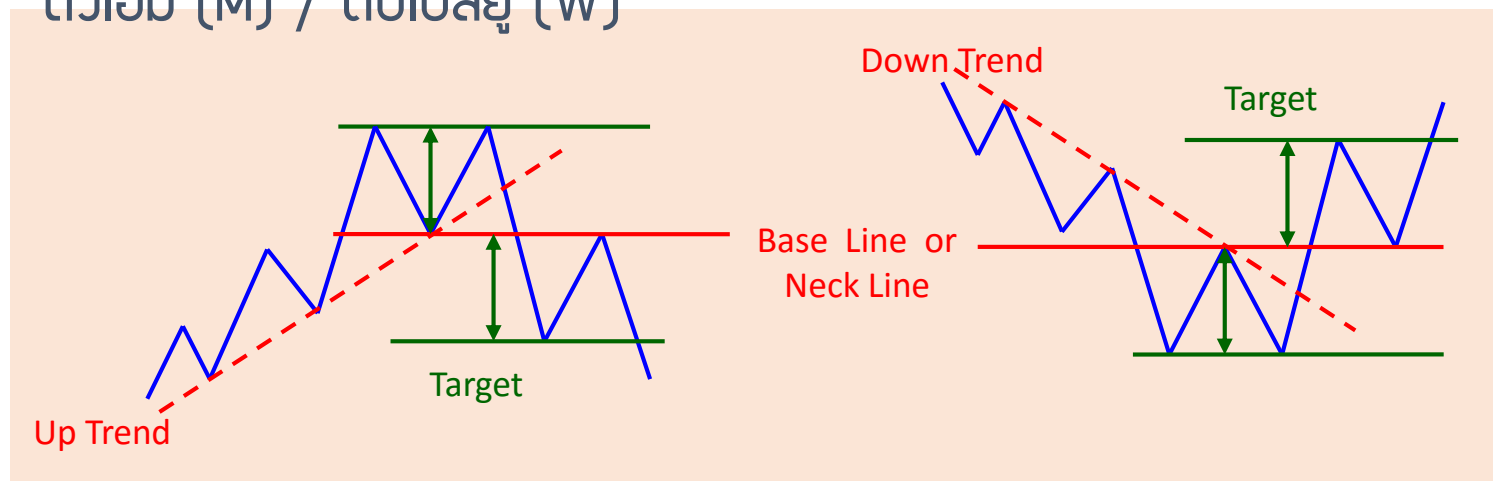
ตัววี (V)



รูปกลับ



ตัวเอ็ม (M) / ดับเบิ้ลยู (W)



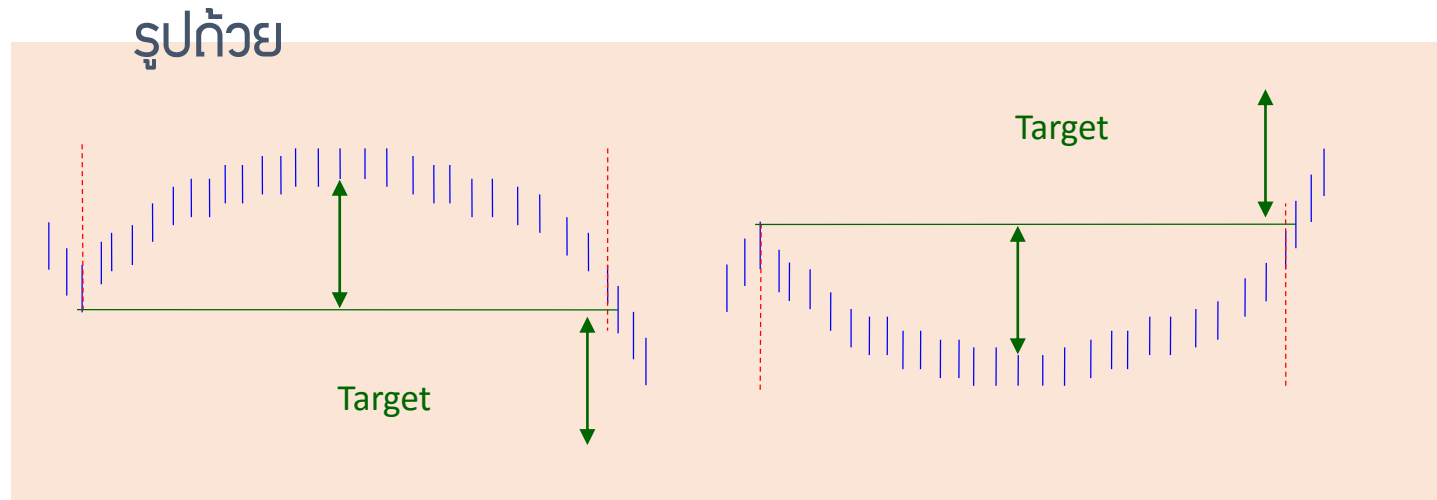
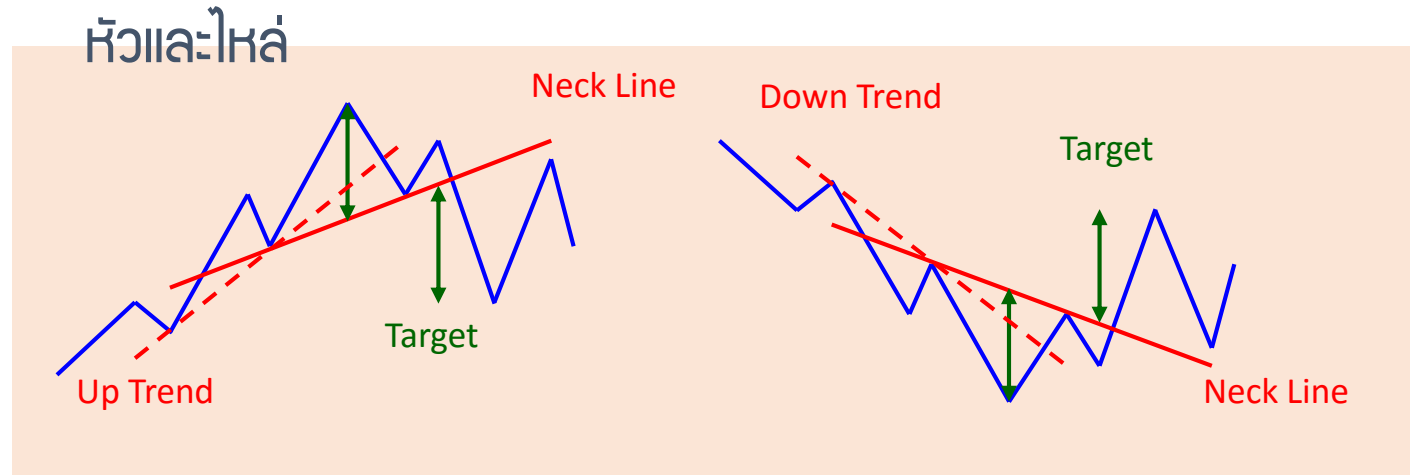
การวิเคราะห์ทางเทคนิคแบบดั้งเดิม

Classic Technical Analysis

- Price Pattern

สำนักตะวันตก

1 รูปแบบการเปลี่ยนทิศ



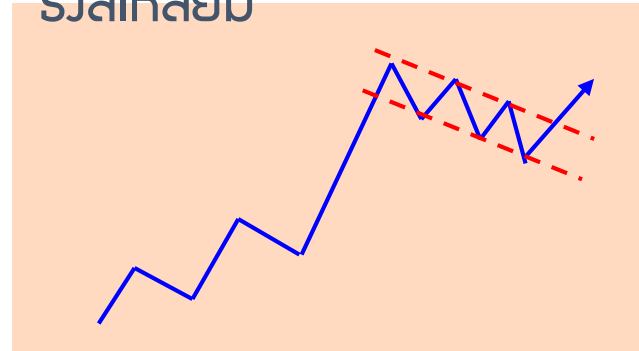
Classic Technical Analysis

- Price Pattern

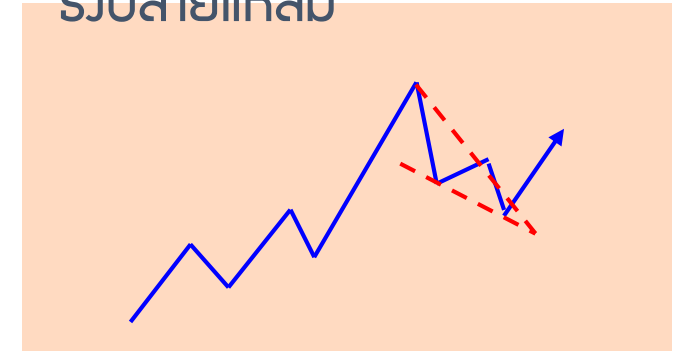
สำนักตะวันตก

2 รูปแบบทิศทางต่อเนื่อง

ธงสี่เหลี่ยม

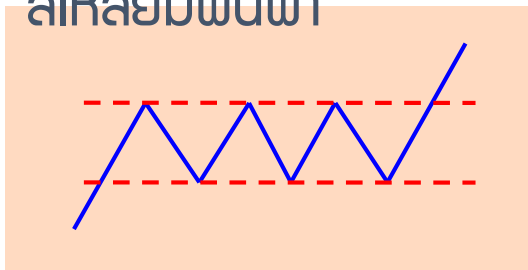


ธงปลายแหลม



3 รูปแบบทิศทางไม่ชัดเจน

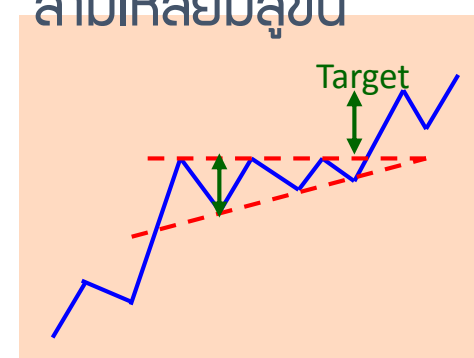
สี่เหลี่ยมฟันปลา



สามเหลี่ยมด้านเท่า



สามเหลี่ยมลู่อขึ้น



สามเหลี่ยมลู่อลง



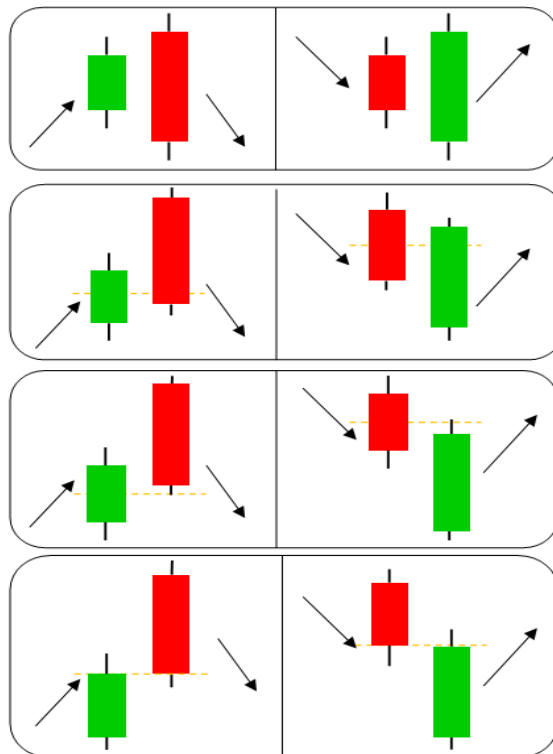
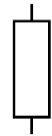
การวิเคราะห์ทางเทคนิคแบบดั้งเดิม

Classic Technical Analysis

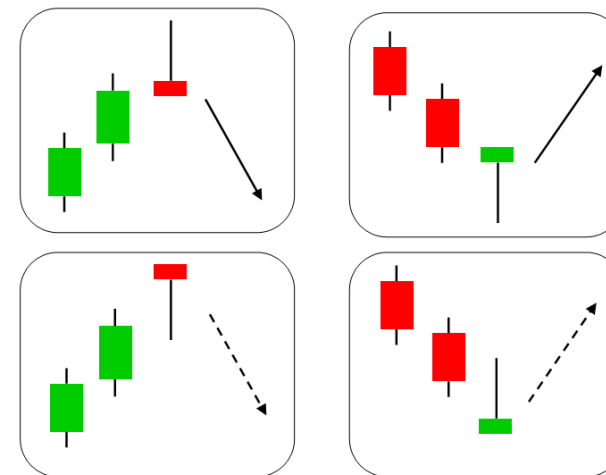
- Price Pattern

สำนักตะวันออก

1 แท่งเทียนที่มีพลัสูง



2 แท่งเทียนที่มีพลัปานกลาง



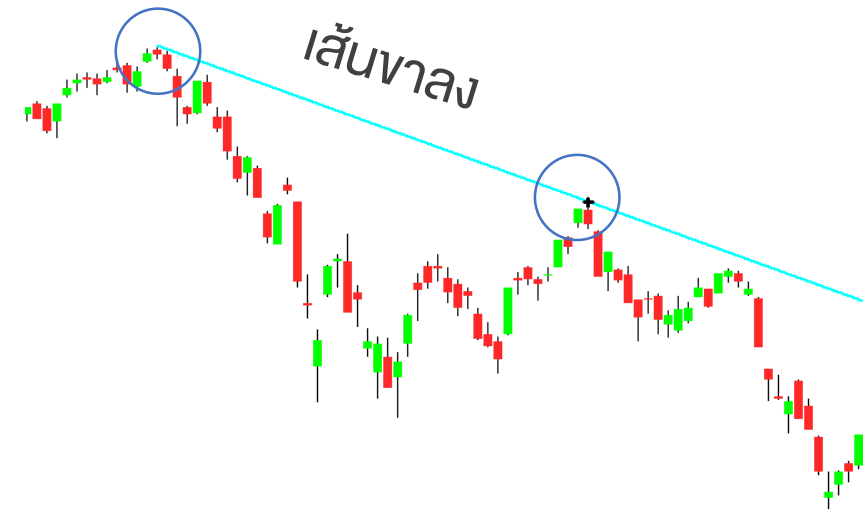
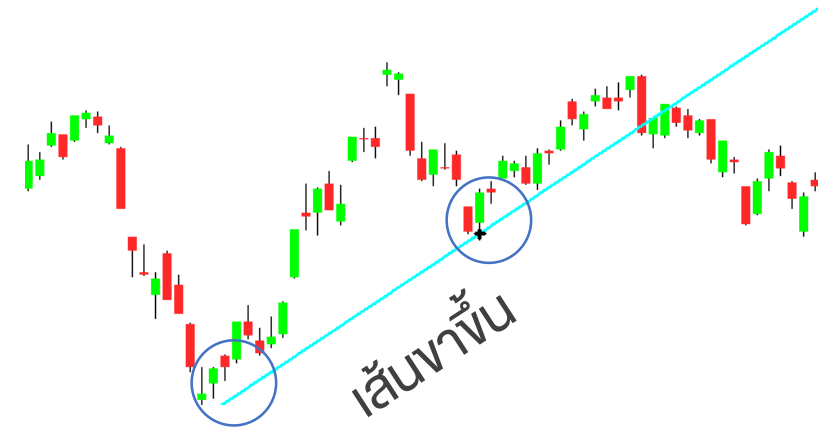
3 แท่งเทียนที่มีพลัน้อย



การวิเคราะห์ทางเทคนิคแบบดั้งเดิม

Classic Technical Analysis

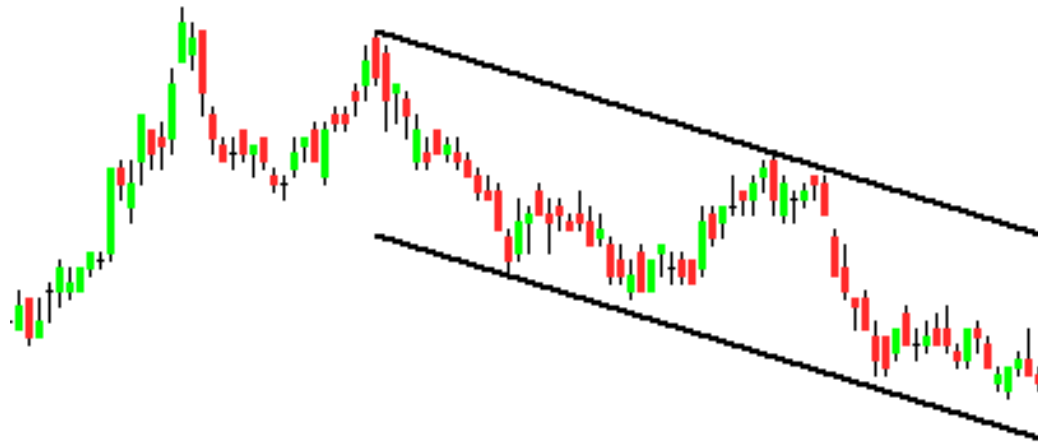
- Trend Line



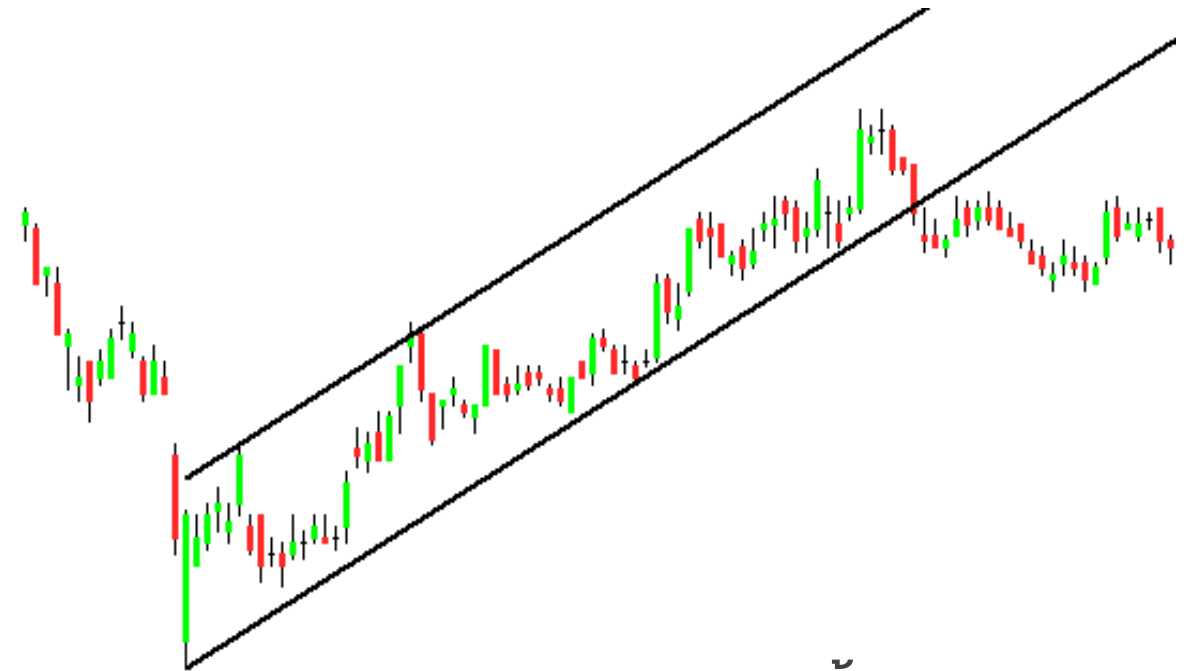
การวิเคราะห์ทางเทคนิคแบบดั้งเดิม

Classic Technical Analysis

- Trend Line



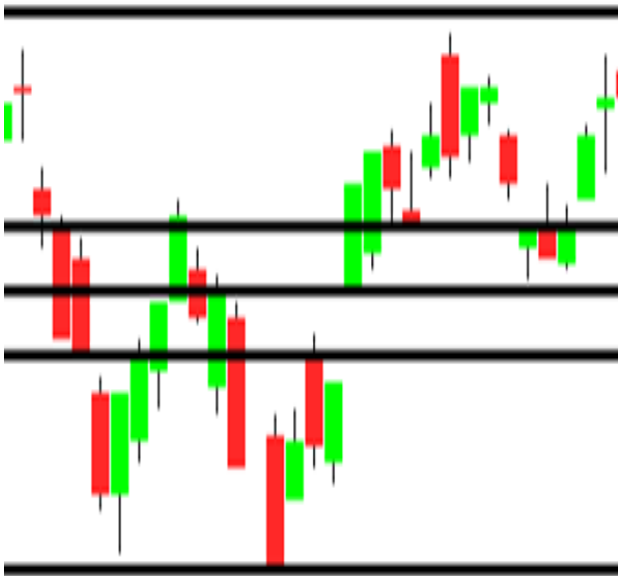
เส้นคู่ขนานทางลง



เส้นคู่ขนานทางขึ้น

Classic Technical Analysis

- Trend Line



ฟีโบนาชี เป็นลำดับของตัวเลขอนุกรมที่มีสภาวะใกล้เคียงธรรมชาติที่สมบูรณ์ที่สุด โดยมีลักษณะเป็นผลรวมของตัวเลขก่อนหน้าตัวมันเอง 2 ตัวจนได้ลำดับดังนี้ 1 , 1 , 2 , 3 , 5 , 8 , 13 ,

คุณสมบัติของลำดับตัวเลขฟีโบนาชี

ตัวเลขฟีโบนาชี เมื่อหารด้วยตัวเลขที่อยู่ในลำดับต่างๆจะมีค่าเข้าใกล้ 0.236 / 0.618 / 0.382 จึงได้นำตัวเลขเหล่านี้มาสร้างเป็นสัดส่วนระยะห่างระหว่างเส้นแนวโน้ม เพื่อใช้เป็นแนวรับ-ต้านต่างๆ

การวิเคราะห์ทางเทคนิคแบบยุคใหม่ Modern Technical Analysis

Modern Technical Analysis

- Moving Average (เส้นค่าเฉลี่ยเคลื่อนที่)

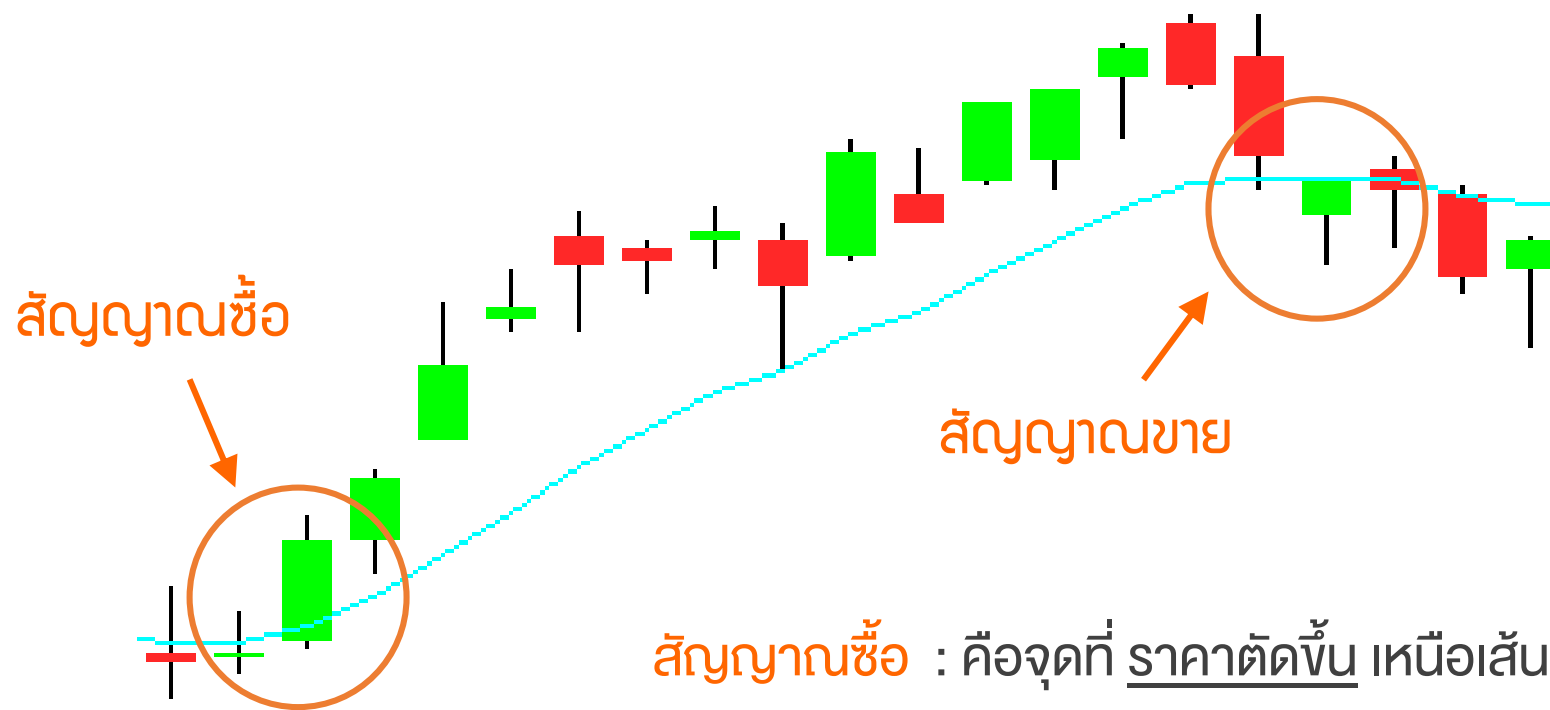
เส้นค่าเฉลี่ยเคลื่อนที่เบื้องต้น เกิดจากการนำข้อมูลวันปัจจุบันและวันก่อนหน้ามารวมกัน แล้วหารด้วยจำนวนวันที่ต้องการเฉลี่ย

ช่วงเวลาที่นิยมใช้ในการแบ่งกลุ่มของผู้ลงทุน

5 วัน (1 สัปดาห์)	ใช้สำหรับการลงทุนระยะสั้นมาก
10 วัน (2 สัปดาห์)	ใช้สำหรับการลงทุนระยะสั้น
25 วัน (5 สัปดาห์)	ใช้สำหรับการลงทุนระยะค่อนข้างปานกลาง
75 วัน (15 สัปดาห์)	ใช้สำหรับการลงทุนระยะกลาง
200 วัน (40 สัปดาห์)	ใช้สำหรับการลงทุนระยะยาว

การวิเคราะห์ทางเทคนิคแบบยุคใหม่

Modern Technical Analysis



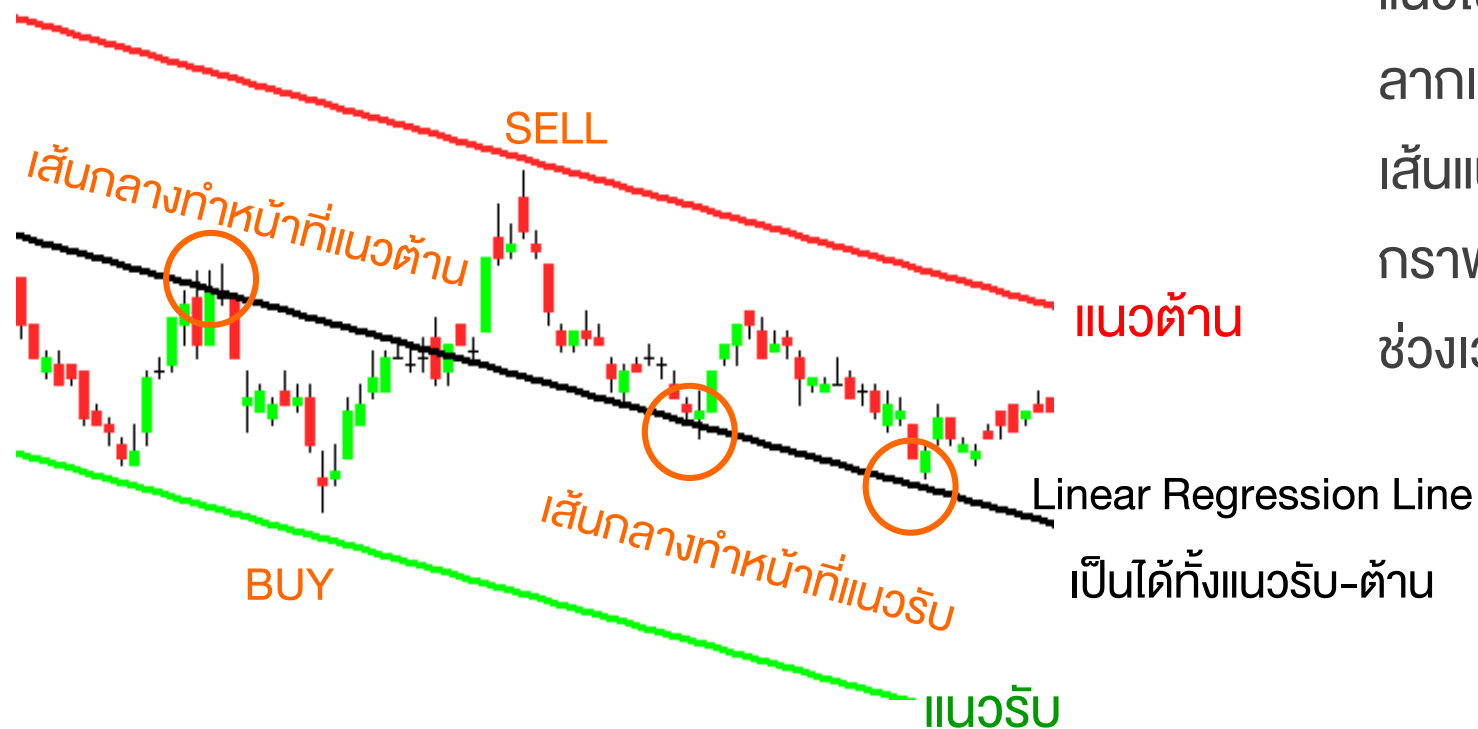
สัญญาณซื้อ : คือจุดที่ ราคาตดขึ้น เหนือเส้นค่าเฉลี่ย

สัญญาณขาย : คือจุดที่ ราคาตดลง ใต้เส้นค่าเฉลี่ย

การวิเคราะห์ทางเทคนิคแบบยุคใหม่

Modern Technical Analysis

- Linear Regression (สมการเส้นตรง)

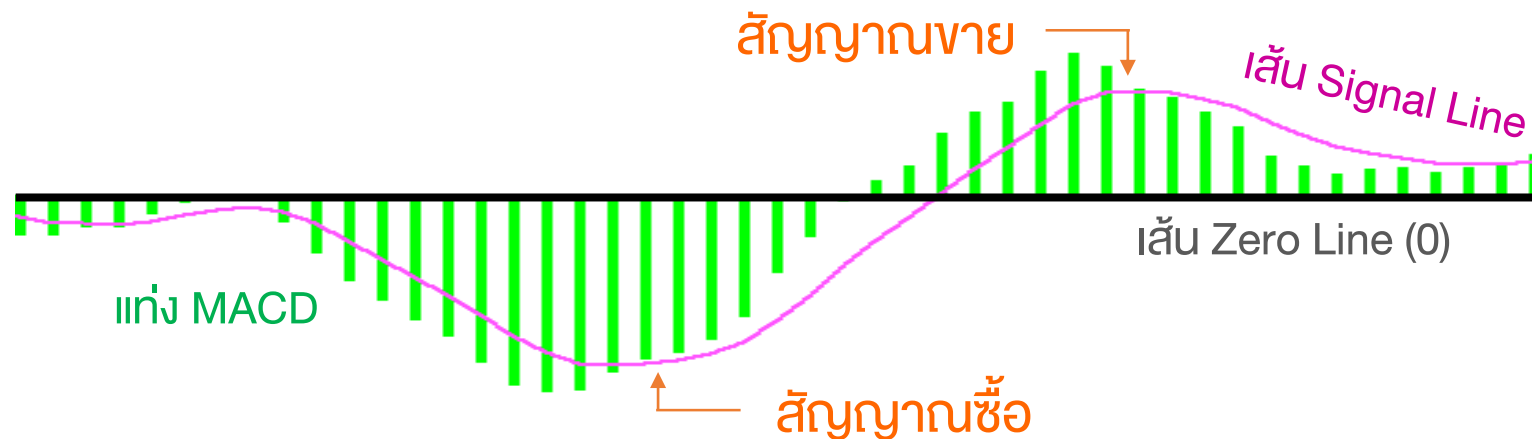


Linear Regression เป็นเครื่องมือที่ใช้หาแนวโน้มตาม Period ที่เรากำหนด โดยเครื่องมือจะลากเส้นตรงผ่ากลางการแกว่งตัวของราคา เกิดเส้นแนวโน้มที่มีการปรับตัวไปตามการเคลื่อนที่ของกราฟ แสดงให้เห็นถึงทิศทางที่แท้จริงของหุ้นในช่วงเวลานั้นๆ

Modern Technical Analysis

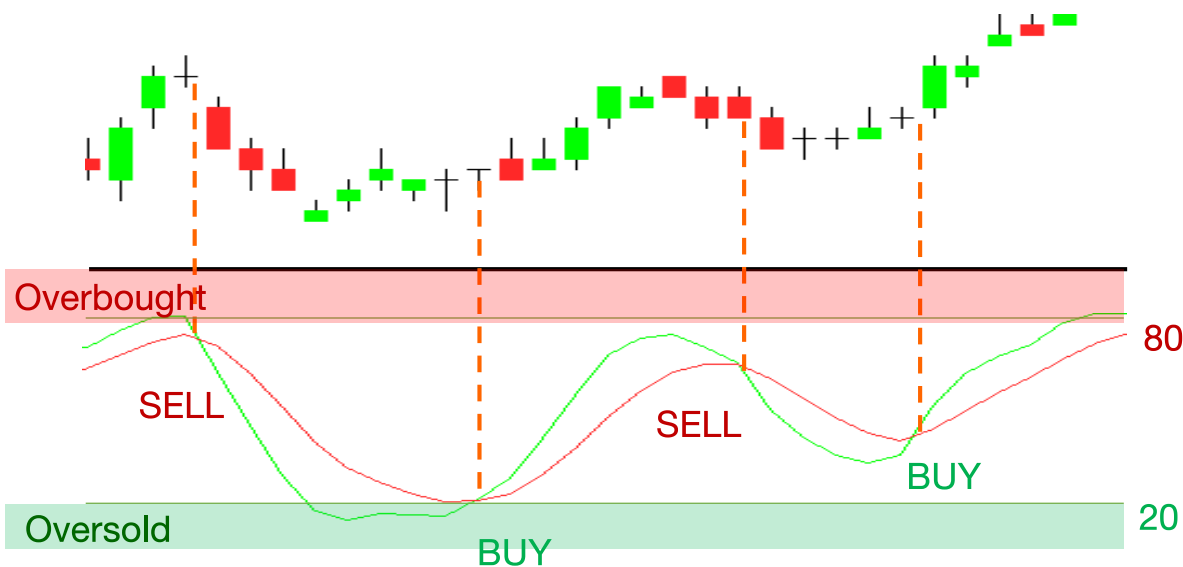
- MACD (ค่าเฉลี่ยเคลื่อนที่ร่วมทาง/แยกทาง)

MACD เป็นเครื่องมือที่แสดงวงจรงของหุ้น ที่วนเป็นคลื่นขึ้น-ลงรอบๆ เส้น Zero Line (เส้น 0) สร้างจากความต่างของเส้นค่าเฉลี่ยเคลื่อนที่ 2 เส้น (เส้นค่าเฉลี่ยแบบ Exponential) นอกจากนี้MACD ยังมีการวิเคราะห์ประกอบกันกับเส้น Signal Line ด้วย โดย Signal Line = เส้นค่าเฉลี่ยเคลื่อนที่ EMA 9 วันของ MACD



Modern Technical Analysis

- Stochastic (สโตแคสติก)



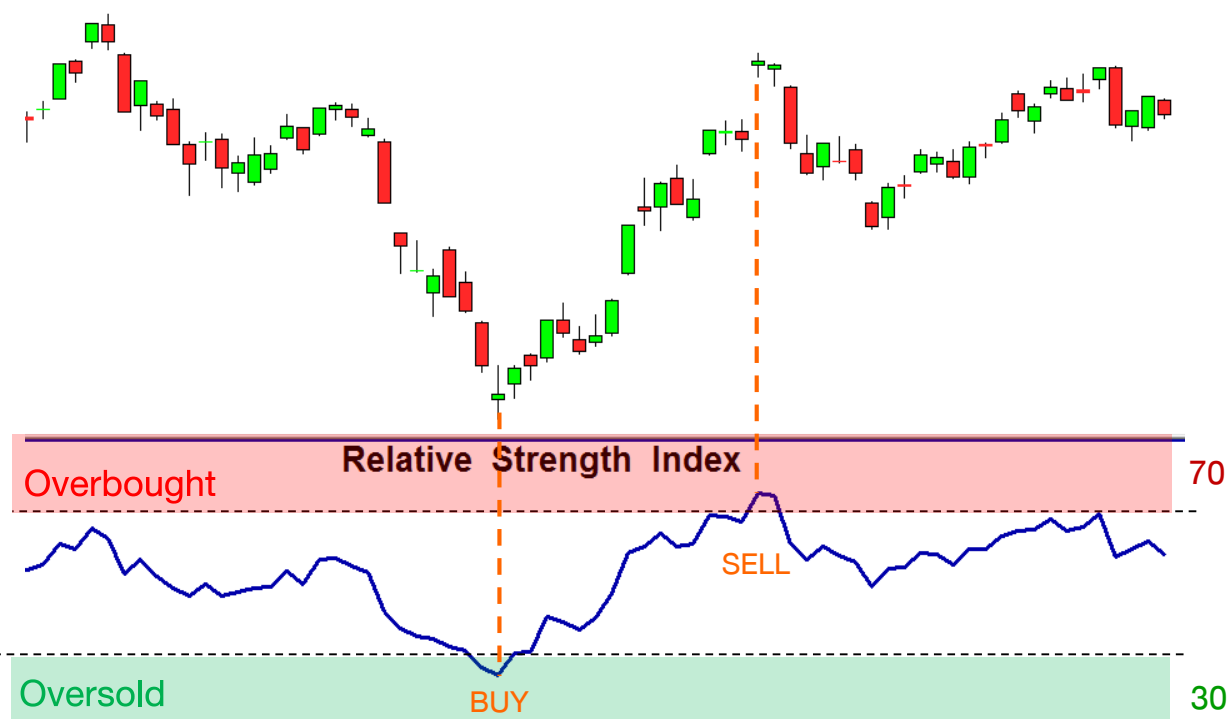
คือ ดัชนีวัดการแกว่งตัวของราคา ที่นำความสัมพันธ์ระหว่างการเคลื่อนไหว ของราคาในช่วงเวลาหนึ่ง กับราคาปิด (close) มาวิเคราะห์แนวโน้มของราคา

%K ตัดขึ้น เหนือ %D เป็น สัญญาณ ซื้อ (จุด BUY)

%K ตัดลง ใต้ %D เป็น สัญญาณ ขาย (จุด SELL)

Modern Technical Analysis

- RSI (เครื่องมือดัชนีกำลังสัมพันธ์)



ดัชนีกำลังสัมพันธ์ (RSI) คือ การคำนวณหากำลังที่ซ่อนตัวอยู่ของตลาดหรือของหุ้นใดหุ้นหนึ่ง โดยดูจากอัตราส่วนที่ “แกว่ง” ไปมาอยู่ระหว่างการขึ้นลงโดยคิดเป็นเปอร์เซ็นต์ และภายใน “เวลา” ที่กำหนด ซึ่งส่วนใหญ่จะใช้ระยะเวลา 14 วัน

ระดับซื้อมาก และขายมากเกินไป (Overbought & Oversold)

- overbought & divergence เป็น สัญญาณ ขาย
- oversold & divergence เป็น สัญญาณ ซื้อ

Modern Technical Analysis

- Volume (ปริมาณการซื้อขาย)

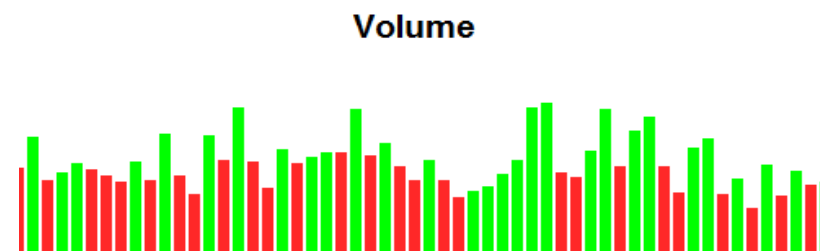
VOLUME คือ ปริมาณการซื้อขายของหุ้น หรือจำนวนหุ้นที่ซื้อขายกันในวันนั้น โดยมีความสัมพันธ์กับราคา ดังนี้

① กรณีราคาปรับตัวขึ้น

- ราคาปรับตัว \uparrow และ Volume ก็ \uparrow = ราคาขึ้นอย่างมีพลัง
- ราคาปรับตัว \uparrow แต่ Volume \downarrow = ราคาขึ้นอย่างอ่อนพลัง

② กรณีราคาปรับตัวลง

- ราคาปรับตัว \downarrow และ Volume ก็ \uparrow = ราคาลงอย่างมีพลัง
- ราคาปรับตัว \downarrow แต่ Volume \downarrow = ราคาลงตามปกติ



การวิเคราะห์ทางเทคนิคแบบยุคใหม่

Modern Technical Analysis

- On Balance Volume (ดัชนีปริมาณหุ้นสะสม)

OBV เป็นเครื่องมือที่ดูความสัมพันธ์ระหว่างปริมาณการซื้อขาย (VOLUME) กับการเคลื่อนไหวของราคา



การใช้กราฟแบบตะวันออก Eastern Charting

การใช้กราฟแบบตะวันออก

Eastern Charting

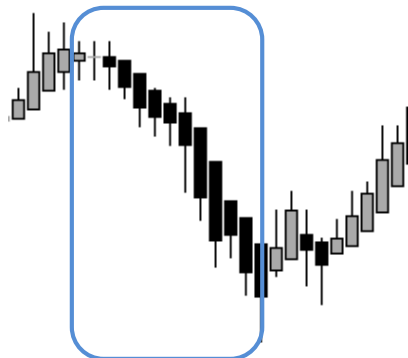
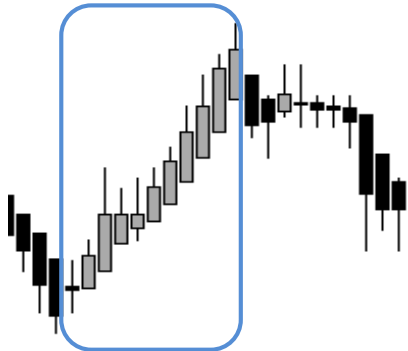
- Heikin – Ashi

Heikin-Ashi (HA.) คือรูปแบบหนึ่งของกราฟราคาที่พัฒนาต่อยอดมาจากกราฟแท่งเทียน Candlestick หรืออาจเรียกได้ว่าเป็น "ค่าเฉลี่ยของกราฟแท่งเทียน" นั่นเอง เนื่องจากการนำข้อมูลของกราฟราคา 2 แท่งมาคำนวณร่วมกันเพื่อสร้างเป็นแท่งราคา Heikin-Ashi 1 แท่ง



Eastern Charting

- Heikin – Ashi



1. Bullish candles

เมื่ออยู่ในแนวโน้มขึ้นที่ชัดเจนและแข็งแกร่ง Heikin-Ashi จะมีลักษณะเป็นแท่งเทียนยาวที่ราคาปิดสูงกว่าราคาเปิดอย่างเด่นชัด และมีไส้เทียนอยู่ที่ด้านบนเท่านั้น จะไม่มีไส้เทียนอยู่ที่ด้านล่างเลย

2. Bearish Candles

เมื่ออยู่ในแนวโน้มลงที่ชัดเจนและรุนแรง Heikin-Ashi จะมีลักษณะเป็นแท่งเทียนยาวที่ราคาปิดต่ำกว่าราคาเปิดอย่างเด่นชัด และมีไส้เทียนอยู่ที่ด้านล่างเท่านั้น จะไม่มีไส้เทียนอยู่ที่ด้านบนเลย

Eastern Charting

- Ichimoku Clouds

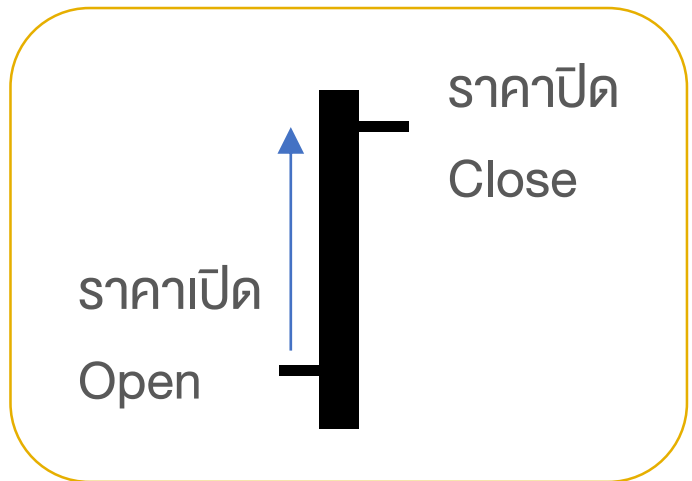
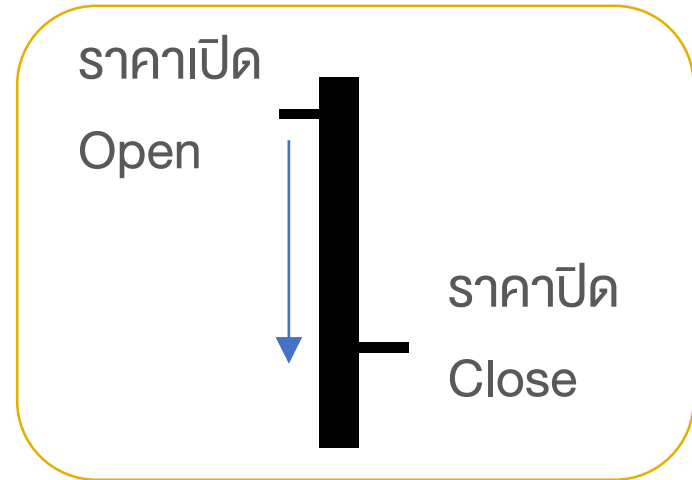


1. Tenkan : เป็นการเปลี่ยนแปลงแนวโน้มในระยะสั้น (แนวโน้มรอง)
2. Kijun : เป็นการเปลี่ยนแปลงแนวโน้มในระยะกลาง (แนวโน้มหลัก) อีกทั้งทิศทางการเคลื่อนที่ของเส้น Tenkan และ Kijun ก็สามารถบ่งบอกถึงแนวโน้มได้
3. Senkou A-B ทั้ง 2 เส้นทำหน้าที่เป็นแนวรับ-แนวต้านให้กับราคาและพื้นที่ระหว่างเส้นทั้ง 2 จะมีการแรงาเรียกว่าเมฆ โดยเมฆยิ่งหนาก็จะยิ่งเป็นแนวรับ-ต้านที่แข็งแกร่ง แต่หากเมฆบาง ความแข็งแกร่งของการเป็นแนวรับ-ต้านจะลดลงไป
4. Chikou : คือราคาล่าสุด Plot ย้อนหลังไป 26 วัน

การใช้กราฟแบบตะวันตก Western Charting

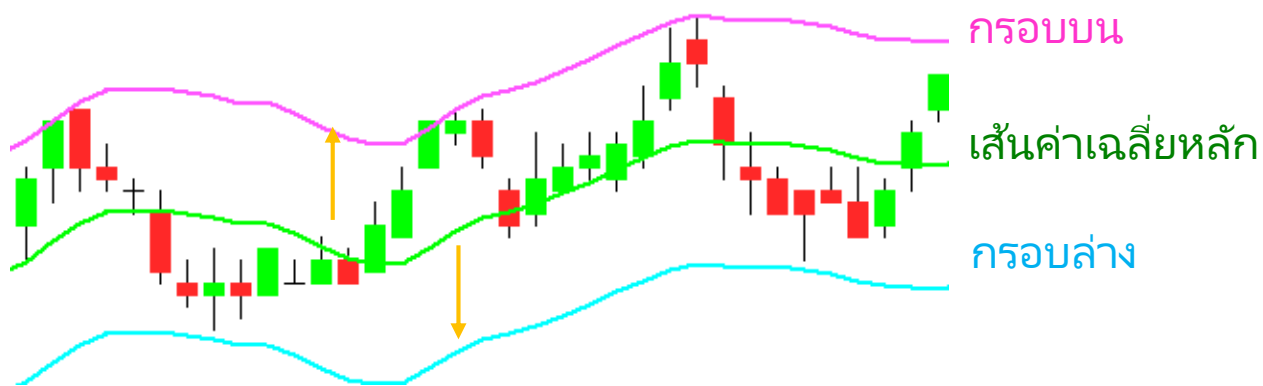
Western Charting

- การดูกราฟแบบ Bar Chart



Western Charting

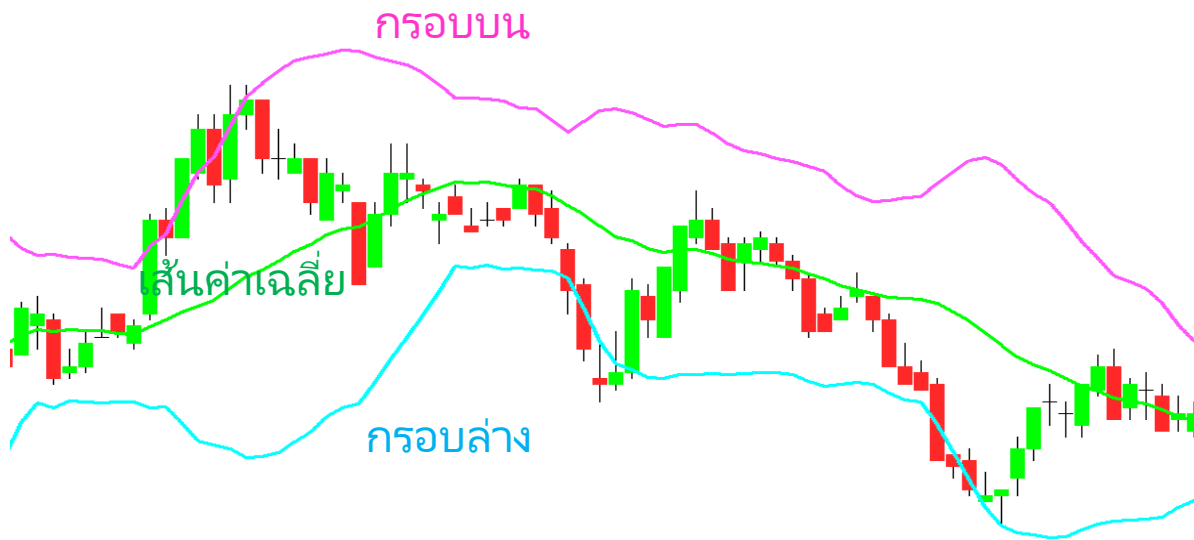
- Moving Average Envelope



เป็นเครื่องมือที่สร้างกรอบการเคลื่อนไหวของราคาจากการเคลื่อนเส้น Moving Average ทั้งขึ้น (เป็นกรอบบน) และลง (เป็นกรอบล่าง) ในลักษณะเป็นแนวตั้งฉากกับเส้นค่าเฉลี่ยที่เป็นเส้นหลัก (เส้นกลาง) นอกจากนี้จะทำหน้าที่เป็นกรอบแนวรับ - แนวต้านแล้ว ยังทำหน้าที่วิเคราะห์ Overbought & Oversold ได้ด้วย

Western Charting

- Bollinger Bands

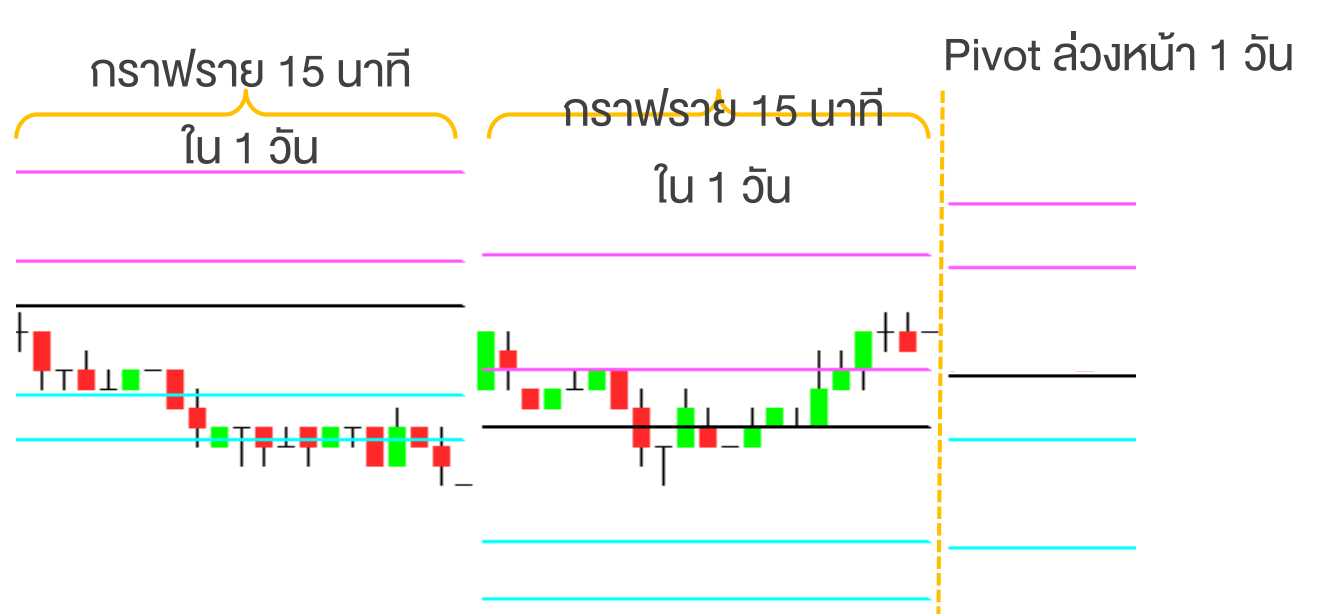
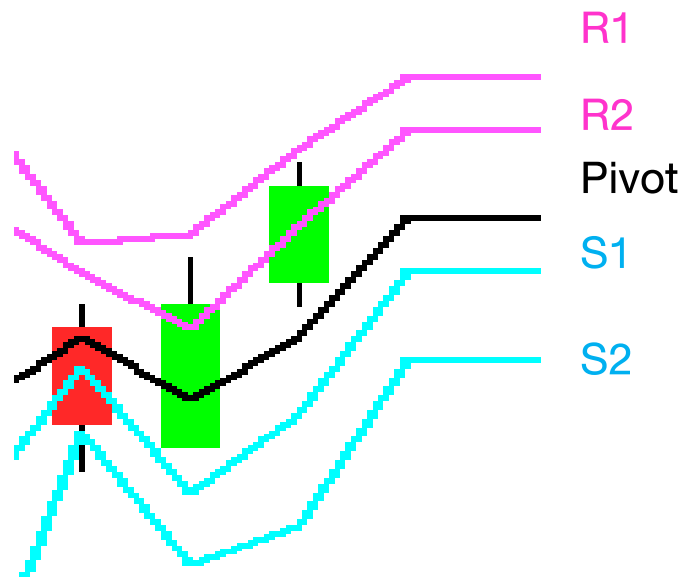


พัฒนาโดย John Bollinger เป็นเครื่องมือที่แสดงกรอบความผันผวนของตลาด ประกอบไปด้วยเส้นค่าเฉลี่ยเคลื่อนที่ (เส้นกลาง) เส้นกรอบบน และ เส้นกรอบล่าง Bollinger Bands เป็นเครื่องมือที่มีจุดเด่นในการทำหน้าที่บอกพลังการขึ้น – ลงที่ชัดเจน

Western Charting

- Pivot Points

Pivot Points เป็นการนำค่า High, Low และ Close ที่เกิดขึ้นในวันปัจจุบัน มาคาดการณ์แนวรับ-ต้านล่วงหน้า ให้กับวันถัดไปเหมาะสำหรับบอกแนวรับ-ต้านในระยะสั้น เช่น กราฟรายนาทีกหรือกราฟรายวัน เป็นต้น



การวิเคราะห์แบบหลากหลายกรอบเวลา

Multiple Time Frame Analysis

การวิเคราะห์แบบหลากหลายกรอบเวลา



Multiple Time Frame Analysis

Time Frame คือ การแสดงกราฟในรายเวลาต่างๆ เช่น

ดูกราฟแท่งเทียนในราย day

หมายถึง 1 แท่งเทียน คือข้อมูล High Low Open Close ภายใน 1 วัน

ซึ่งนอกจากราย day แล้ว ยังมี Time Frame อื่นๆที่ควรดูควบคู่ประกอบกันไปด้วย เช่น Week Month Quarter Year ที่เหมาะสำหรับการวิเคราะห์ในระยะกลาง-ยาว หรือ ในรายนาที่สำหรับกรณีคนที่ต้องการวิเคราะห์ระยะสั้นระหว่างวัน เช่น 1 5 15 30 60 120 240 นาที

การวิเคราะห์แบบหลากหลายกรอบเวลา

Multiple Time Frame Analysis

- หลักการวิเคราะห์ในแบบ multi time frame

การวิเคราะห์กราฟทางเทคนิคนั้น จำเป็นอย่างยิ่งที่จะต้องมองให้ทะลุทุกมิติของเวลา เพื่อมองหาความสัมพันธ์ของ แนวโน้ม-แนวรับ-แนวต้าน-และเป้าหมาย ที่เกิดขึ้นใน time frame ต่างๆ อันจะเกี่ยวโยงสืบต่อเนื่องกันเหมือนกับลูกโซ่ ที่ทำให้เราสามารถเห็นเส้นทางเดินของราคาได้อย่างชัดเจนยิ่งขึ้น ทั้งใน อดีต-ปัจจุบัน-อนาคต



การวิเคราะห์แบบหลากหลายกรอบเวลา

Multiple Time Frame Analysis





www.TFEX.co.th