

Public

Disclaimer: The contents of this document/information remain the intellectual property of Maybank and no part of this is to be reproduced or transmitted in any form or by any means, including electronically, photocopying, recording or in any information storage and retrieval system without the permission in writing from Maybank. The contents of this document/information are confidential and its circulation and use are restricted.

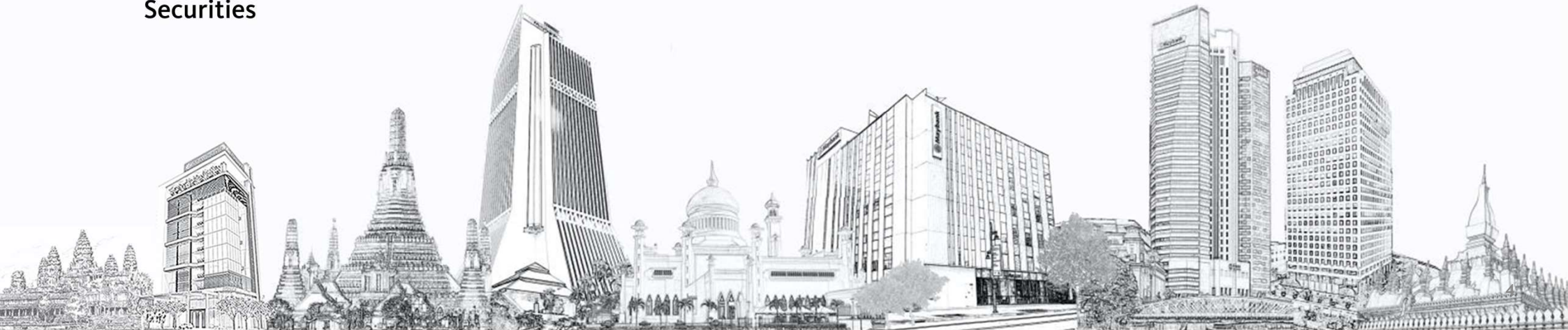
Welcome to Maybank Securities (Thailand)

"Simulation ทดลองเทรด TFEX "

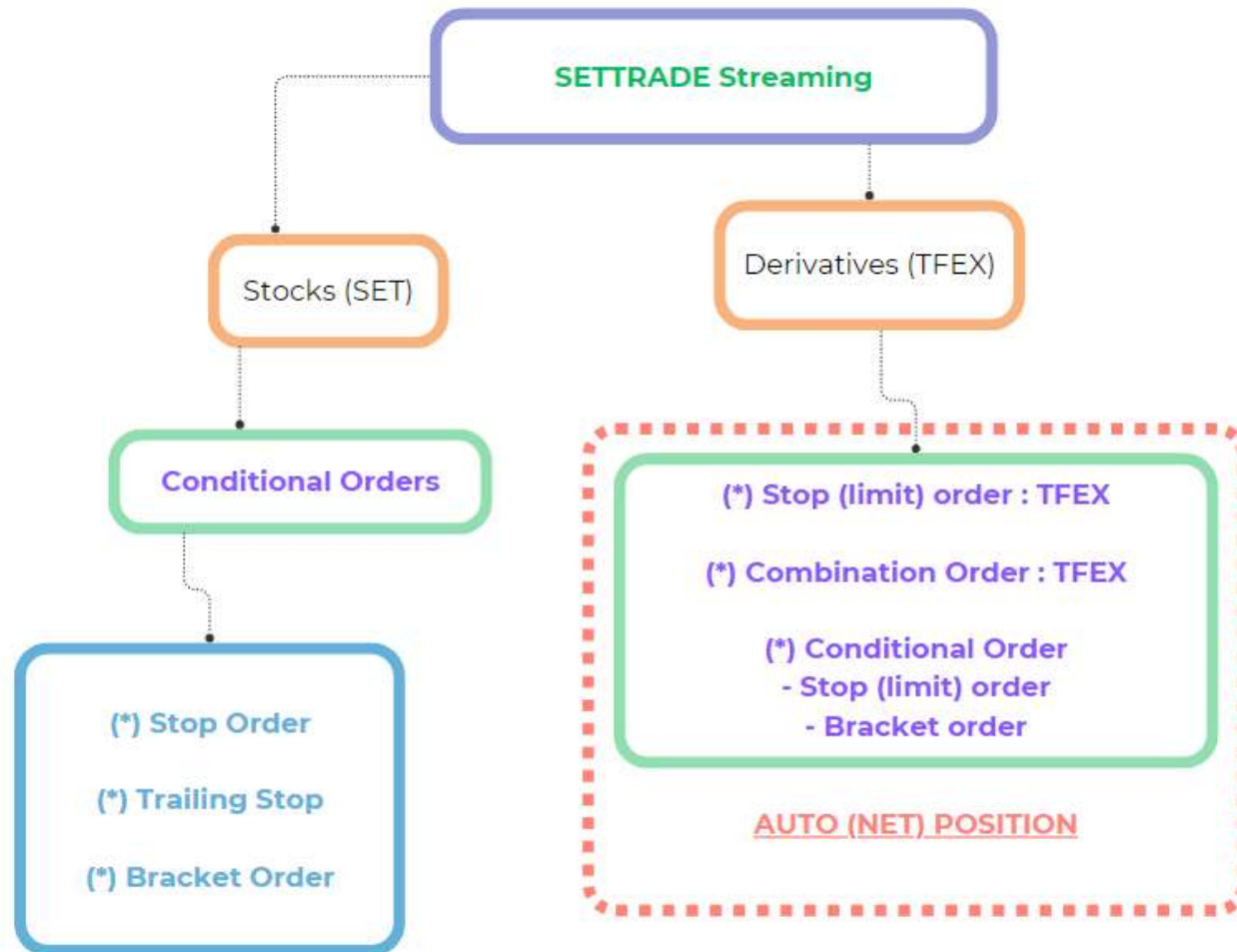
29/06/2024



Securities



ประเภทคำสั่งในโปรแกรม ส่งคำสั่ง Settrade Streaming





Market

Portfolio

Quote

Click

Bids Offers

Ticker

Options Sum.

Technical

Info

More

Notification

Feedback

Logout

SET 1,356.10 +6.17 High 1,362.46 +12.53 Value 10,177.07 MB SET50 834.36 +6.17 High 834.36 +0.71 Low 834.36 +2.01 206 222 166

Favourite 1

SET

TFEX

Most Active Value

Symbol	Last	Chg	%Chg	Volume	Bid	Offer	Volume Off
S50M24	859.2	+0.2	+0.02%				
S50U24							
S50M24U24							
GOM24	2,224.1	+127.7	+6.09%	2	2,223.8	2,224.1	
GOU24	2,100.0	+3.6	+0.17%				
GOM24U24							
USDJ24							

+Add

S50M24

859.2

+0.2 (+0.02%)

Basis/Underlying

-11.20

870.40

High/Low

859.2

859.2

Ceil/Floor

1,116.7

601.3

Avg/P.Settle

859.20000

859.0

Open 1

859.2

S

Market

Portfolio

Quote

Click

Bids Offers

Ticker

Options Sum.

Technical

Info

More

Notification

Feedback

Logout

SET

1,356.10

+6.17 High
+0.46% Low

1,362.46
1,351.94

+12.53
+2.01

Value
▲ 206 ▼ 222 ↕ 166

10,177.12 MB

SET50

834.36

+6.00 High
+0.72% Low

838.50
830.52

TFEX Total Vol
1,028

Total Deal
Total OI

Favourite 1

Symbol

S50M24

S50U24

S50M24U24

GOM24

GOU24

GOM24U24

USDJ24

+Add

Last

859.2

2,223.8

2,100.0

S50M24

Volume

Bids

Of

v3.3.0-rc6

Close

50%

Settings

Edit

Display

Order Entry

Sense & Notification

Shortcuts

Manual

Other Information

Terms & Conditions

About

Help Page (Derivatives) and Order Status

Circuit Breaker

Multi-Order Derivatives

Position Limit

Manual

Margin Rate

Short Sell Policy

Open 1

859.2

te 12:55:20

Favourite 1

Symbol

S50M24

S50U24

S50M24U24

GOM24

GOU24

GOM24U24

USDJ24

+Add

2,223.8

2,100.0

S50M24

Volume

Bids

Of

tfextest1 (Derivatives)

Place Order

Stop Order - STT

Bracket Order

Multi Orders

Settings

Help Page (Derivatives) and Order Status

DERIVATIVES

ORDER CONDITION

ORDER STATUS MEANING

HELP PAGE

SETTRADE CONDITIONAL ORDER

Account No : tfextest1

Purchasing Power

คำ	ความหมาย	สูตรคำนวณ
Line Available	วงเงินคงเหลือสำหรับการคิด Line Control	Line Available = Credit Limit - Total MR - Total Comm. and VAT หรือ Line Available = Credit Limit - Port Value - Total Comm. and VAT
Credit Limit	วงเงินสูงสุดที่เป็นไปได้ของค่า Line Available	
Total Comm. & VAT	ค่าธรรมเนียมการซื้อขายและภาษีมูลค่าเพิ่ม	
Port Value	มูลค่าของ Portfolio	
Excess Equity	วงเงินคงเหลือสำหรับการคิด Margin Control	Excess Equity = Equity Balance - Total MR
Initial Equity	สินทรัพย์ต้นวัน	Initial Equity = Initial Cash Balance +/- Previous day Futures MTM value
Initial Cash Balance	เงินสดที่ฝากมาต้นวัน	
Previous day Future MTM value	ค่า Mark to Market ช่วงสิ้นวันของวันทำการก่อนหน้าของ Futures Position ที่ถือครอง	Previous day Future MTM value = (Unrealized P/L + Realized P/L) by Cost - (Unrealized P/L + Realized P/L) by Settle ของ Futures
Equity Balance	สินทรัพย์ (เฉพาะ futures)	Equity Balance = Initial Equity +/- Receive/Payment by Price - Total Comm. & VAT +/- Premium To Pay +/- Futures MTM +/- depositWithdrawal (Cash) +/- depositWithdrawal (Non Cash)

- Display
 - Order Entry
 - Sense & Notification
 - Shortcuts
 - Manual
 - Other Information
 - Terms & Conditions
 - About
- v3.3.0-rc6



Purchasing Power		
คำ	ความหมาย	สูตรคำนวณ
Line Available	วงเงินคงเหลือสำหรับการคิด Line Control	Line Available = Credit Limit - Total MR - Total Comm. and VAT หรือ Line Available = Credit Limit - Port Value - Total Comm. and VAT
Credit Limit	วงเงินสูงสุดที่เป็นไปได้ของค่า Line Available	
Total Comm. & VAT	ค่าธรรมเนียมการซื้อขายและภาษีมูลค่าเพิ่ม	
Port Value	มูลค่าของ Portfolio	
Excess Equity	วงเงินคงเหลือสำหรับการคิด Margin Control	Excess Equity = Equity Balance - Total MR
Initial Equity	สินทรัพย์ต้นวัน	Initial Equity = Initial Cash Balance +/- Previous day Futures MTM value
Initial Cash Balance	เงินสดที่ฝากมาต้นวัน	
Previous day Future MTM value	ค่า Mark to Market ช่วงสิ้นวันของวันทำการก่อนหน้าของ Futures Position ที่ถือครอง	Previous day Future MTM value = (Unrealized P/L + Realized P/L) by Cost - (Unrealized P/L + Realized P/L) by Settle ของ Futures
Equity Balance	สินทรัพย์ (เฉพาะ futures)	Equity Balance = Initial Equity +/- Receive/Payment by Price - Total Comm. & VAT +/- Premium To Pay +/- Futures MTM +/- depositWithdrawal (Cash) +/- depositWithdrawal (Non Cash)
Receive/Payment by Price	กำไรขาดทุนที่เกิดขึ้นจริงในวัน	Receive/Payment by Price = +/- Futures Realize P/L by Price +/- Options Received/Paid
Option Received/Paid	ค่า Net Premium ที่ได้รับ/จ่ายจากการขาย/ซื้อ สัญญา Options ในวันทำการขึ้น	Matched Short Options Premium - Matched Long Options Premium
Premium To Pay	ค่า Net Premium ที่จะต้องได้รับ/จ่ายจากการขาย/ซื้อสัญญา Options ของ Options Pending Orders ในวันทำการขึ้น	Pending Short Options Premium - Pending Long Options Premium
depositWithdrawal (Cash)	การฝาก/ถอนเงิน ระหว่างวัน	
depositWithdrawal (Non Cash)	การฝาก/ถอนสินทรัพย์ที่ไม่ใช่เงิน ระหว่างวัน	
Cash Balance	เงินสดคงเหลือ	Cash Balance = Initial cash balance +/- Receive/Payment by Cost +/- Previous day Future MTM value - comm&vat +/- depositWithdrawal (Cash) +/- depositWithdrawal (Non Cash)
Receive/Payment by Cost	กำไรขาดทุนที่เกิดขึ้นจริงเทียบกับราคาต้นทุน	Receive/Payment by Cost = +/- Futures Realize P/L by Cost +/- Options Received/Paid
Liquidation Value	สินทรัพย์ทั้งหมด (futures และ options)	Liquidation Value = Equity Balance + Long Options Premium - Short Option Premium
Total MR	ผลรวมเงินประกันขั้นต้นทั้งหมด	Total MR = Portfolio MR + Pending Order MR
Initial MR	เงินประกันต้นวัน	

ข้อมูลสำคัญที่ต้องทราบ ก่อนเทรด TFEX



Cash	= เงินสดตั้งต้น (ต้นวัน)
Equity Balance (EB.)	= มูลค่าสินทรัพย์รวมในพอร์ต (ณ ขณะใดขณะหนึ่ง) = Cash +/- Realized (P/L) +/- Unrealized (P/L) - Commission(incl.VAT) + Deposit - Withdrawal
Excess Equity Balance (EE)	= สินทรัพย์ส่วนเกิน (ณ ขณะใดขณะหนึ่ง) = EB - IM (initial margin required)

Note:

- 1) ถ้าต้องการเปิดสถานะเพิ่ม (มีความเสี่ยงเพิ่มขึ้น) ให้ดูที่ EE (Excess Equity Balance: สินทรัพย์ส่วนเกิน) มีเหลือเพียงพอ IM (Initial Margin) ที่ต้องการเปิดสถานะเพิ่มหรือไม่
- 2) ถ้าต้องการตรวจสอบว่า เงินในพอร์ต ยังเหลือเพียงพอ และยังปลอดภัยไม่เสี่ยงในการถูกเรียกหลักประกันเพิ่ม ให้ดู EB (Equity Balance: มูลค่าสินทรัพย์รวมในพอร์ต) ว่ามีเกิน ระดับ MM (Maintenance Margin) หรือไม่

ตัวอย่างการคำนวณพอร์ตการลงทุนในโปรแกรมส่งคำสั่งซื้อขาย ใน TFEX



Cash	= เงินสดตั้งต้น (ต้นวัน)
Equity Balance (EB.)	= มูลค่าสินทรัพย์รวมในพอร์ต (ณ ขณะใดขณะหนึ่ง) = Cash +/- Realized (P/L) +/- Unrealized (P/L) - Commission(incl.VAT) + Deposit - Withdrawal
Excess Equity Balance (EE)	= สินทรัพย์ส่วนเกิน (ณ ขณะใดขณะหนึ่ง) = EB - IM (initial margin required)

Cash	1,500			
Equity Bal. (EB)	1,500	1,490	1,190	1,180
Excess equity bal. (EE)	1,500	490	190	1,180
	Begin	Open (1)	MtM	Close (1)
IM (Initial Margin)	0	1,000	1,000	0
MM (Maintenance Margin)	0	700	700	0
Com.VAT	0	10	10	20
Unreal P/L	0	0	-300	0
Real P/L	0	0	0	-300



Cash = เงินสดตั้งต้น (ต้นวัน)
 Equity Balance (EB.) = มูลค่าสินทรัพย์รวมในพอร์ต (ณ ขณะใดขณะหนึ่ง)
 = **Cash +/- Realized (P/L) +/- Unrealized (P/L) - Commission(incl.VAT) + Deposit - Withdrawal**
 Excess Equity Balance (EE) = สินทรัพย์ส่วนเกิน (ณ ขณะใดขณะหนึ่ง)
 = **EB - IM (initial margin required)**

		Open	AVG / con.	FIFO
1st	Long	105	100	105
2nd	Long	100		
3rd	Long	95		
			Last done price	
			103	
	close 1 contract at 103			
			intra-day	MtM
1con.	realized	3	-2	
2cons.	unreal	6	11	
Sum			9	9
			T	T+1

	T	T+1
Cash	X	X - 2
Equity Bal. (EB)	Cash(t)+3+6	Cash(t+1) + 11
Excess Equity Bal. (EE)	EB - (IM)	EB - (IM)

		Open	AVG / con.	FIFO
1st	Long	95	100	95
2nd	Long	100		
3rd	Long	105		
			Last done price	
			103	
	close 1 contract at 103			
			intra-day	MtM
1con.	realized	3	8	
2cons.	unreal	6	1	
Sum			9	9
			T	T+1

	T	T+1
Cash	X	X + 8
Equity Bal. (EB)	Cash(t)+3+6	Cash(t+1) + 1
Excess Equity Bal. (EE)	EB - (IM)	EB - (IM)

<https://youtu.be/enozwVf3AQc>

วิธีการซื้อขายผ่าน Streaming

วิธีการใช้งาน

① เปิดบัญชีกับ บล.

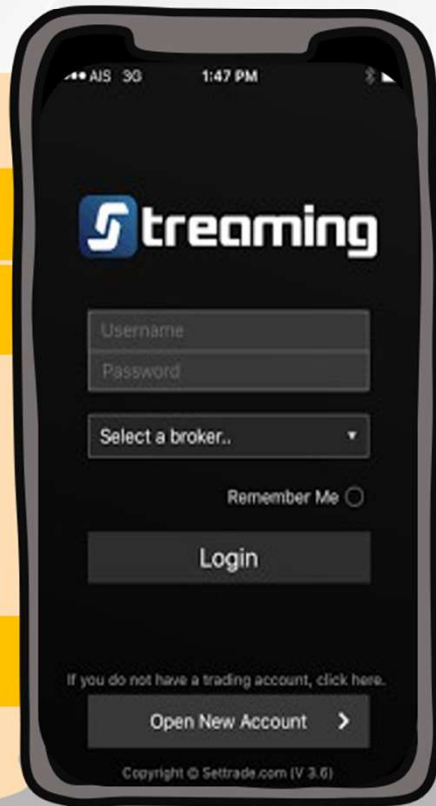
② ติดตั้งแอป Streaming

ค้นหาชื่อ "Streaming"



③ ล็อกอินเข้าใช้ Streaming

ใช้ Username และ Password
ที่ได้รับจาก บล. เข้าสู่ระบบ



① เข้า App Streaming :

เลือกดูข้อมูลอนุพันธ์ตัวที่สนใจได้จากเมนู Real time
และเมนู Watch > เลือก TFEX > เลือก Futures ที่สนใจ



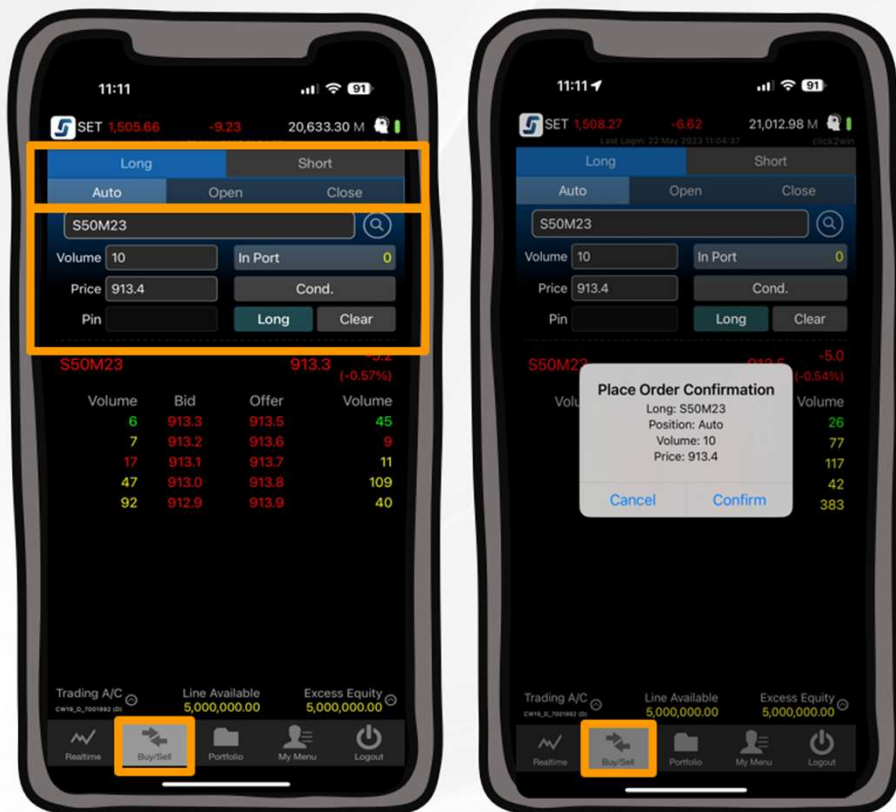
หมายเหตุ : ข้อมูลข้างต้นเป็นเพียงการแสดงผลตัวอย่างประกอบการอธิบายเพื่อใช้สำหรับศึกษาเท่านั้น
มิได้มีเจตนาในการชักนำการลงทุนแต่อย่างใด

ตลาดหลักทรัพย์แห่งประเทศไทย
Copyright 2024, The Stock Exchange of Thailand. All rights reserved.

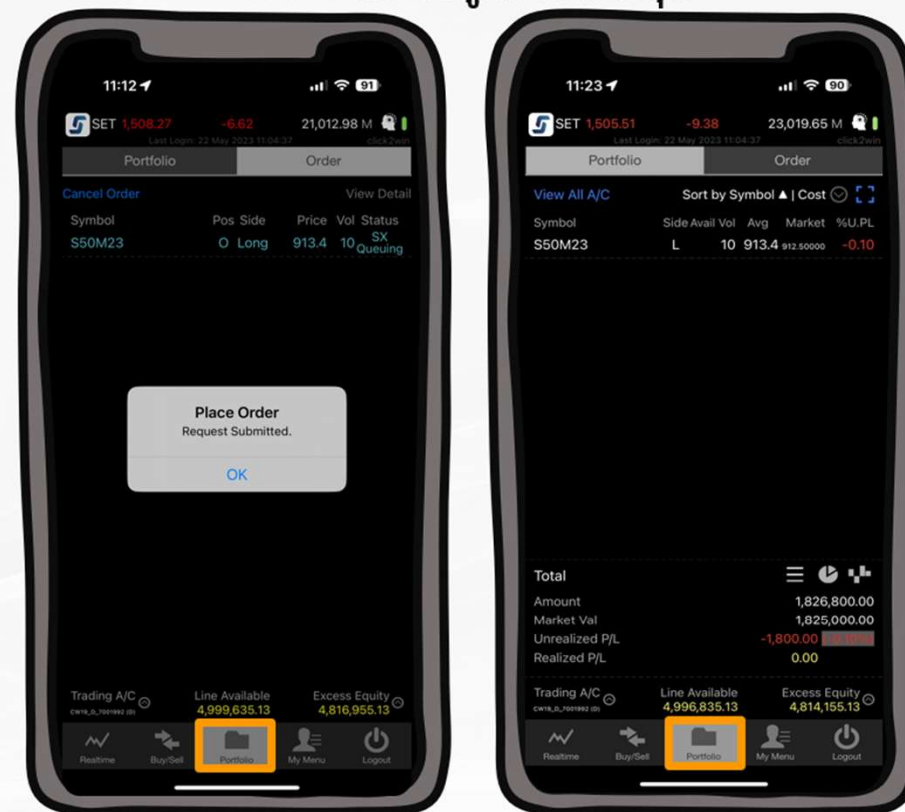


ขั้นตอนการซื้อ-ขาย ผ่าน Streaming

② เข้าเมนู Buy/Sell เพื่อส่งคำสั่ง Long หรือ Short Futures ที่สนใจและกดยืนยันคำสั่ง



③ เข้าเมนู Portfolio เพื่อตรวจสอบสถานะคำสั่งซื้อขาย และข้อมูลกำไรขาดทุน



หมายเหตุ : ข้อมูลข้างต้นเป็นเพียงการแสดงตัวอย่างประกอบการอธิบายเพื่อใช้สำหรับศึกษาเท่านั้น
ไม่ได้มีเจตนาในการชักนำการลงทุนแต่อย่างใด

ตลาดหลักทรัพย์แห่งประเทศไทย
Copyright 2024, The Stock Exchange of Thailand. All rights reserved.



ดาวน์โหลด App

Download on the
App Store

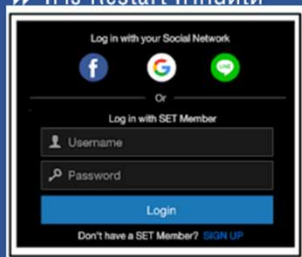


Get it on
Google Play



การ Log in มี 3 แบบ

1. Log in ด้วย Social Network
▶ จะ Restart ทุก 1 เดือน
2. Log in ด้วย SET Member
▶ จะ Restart ทุก 3 เดือน
3. Log in ด้วย Username
และ Password ที่กำหนดให้
▶ การ Restart กำหนดได้



ทดลองเทรดก่อนลงสนามจริงด้วย Streaming Click2Win



Streaming Click2Win

คือ โปรแกรมจำลองการลงทุนหุ้นและอนุพันธ์แบบออนไลน์ผ่าน Streaming เพื่อให้ นักลงทุนที่สนใจได้ **รู้ เล่น และลองลงทุน** แบบเหมือนจริงที่สุดด้วยข้อมูลจริง บรรยากาศจริง และเงินลงทุนเสมือนจริง



มั่นใจกับการเทรด ก่อนลงสนามจริง
ด้วยหน้าจอที่เหมือนแอป Streaming

มีเงินให้ทดลองเทรดถึง 10 ล้านบาท
(หุ้น 5 ล้านบาท / อนุพันธ์ 5 ล้านบาท)

ส่งคำสั่ง ติดตามผล โดยใช้ข้อมูลตลาดจริง
(ระบบจำลอง Delay ประมาณ 5 นาที)

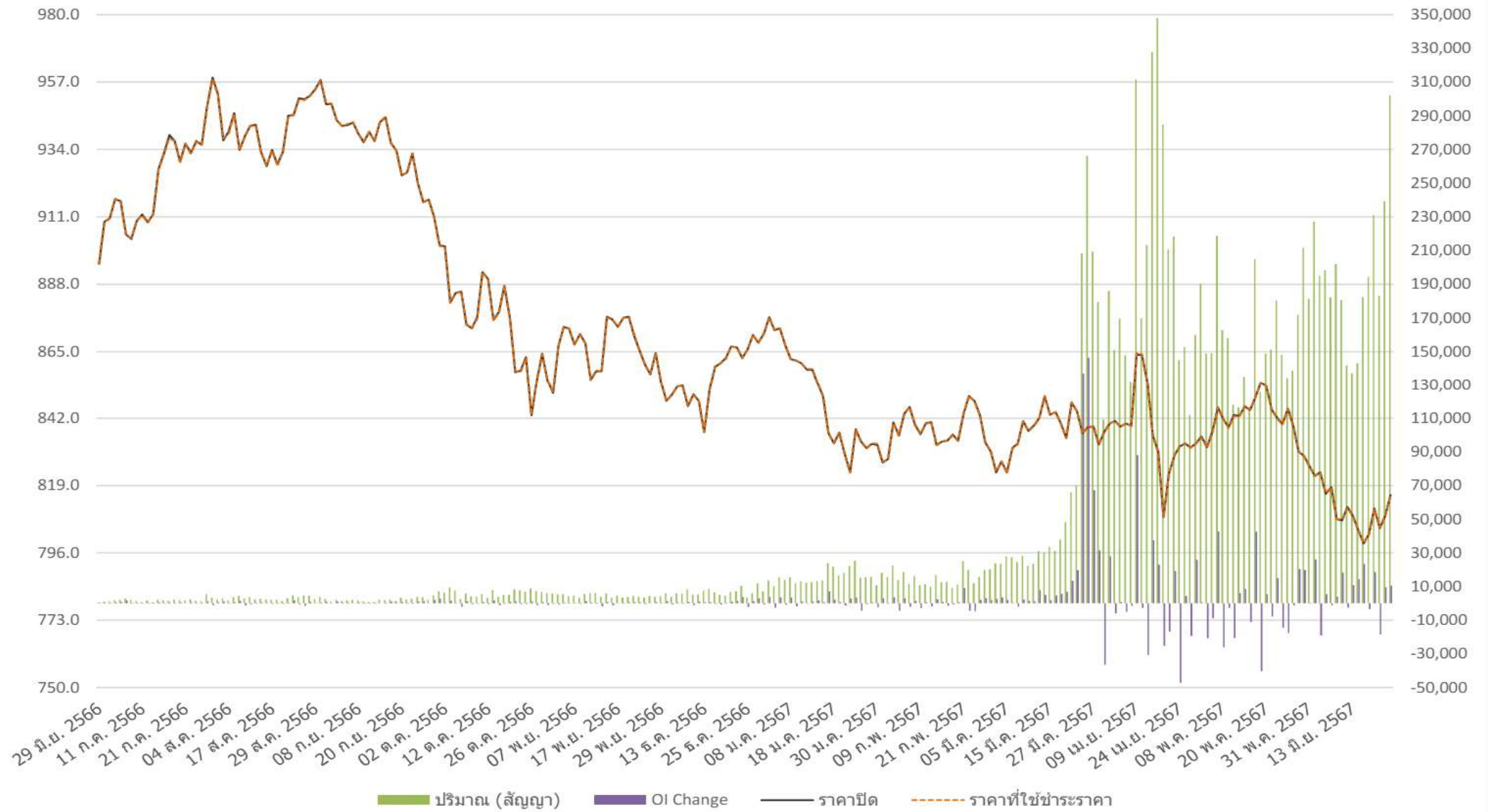
ไม่ต้องเปิดบัญชีให้ยุ่งยาก ใช้งานได้ถึง 30 วัน
หรือผ่าน SET Member ใช้งานได้ไม่จำกัด

ตลาดหลักทรัพย์แห่งประเทศไทย

Copyright 2024, The Stock Exchange of Thailand. All rights reserved.



S50M24 since 29/06/23 - 24/06/24





TIGER
CLUB

กิจกรรมพิเศษสำหรับสมาชิก Tiger Club

EXCLUSIVE ONLINE CLASS

Episode 6

โดย คุณณภัทรภัทรานิตฐ์
ผู้อำนวยการอาวุโสฝ่ายธุรกิจอนุพันธ์

เริ่มต้นอย่างเข้าใจ
Single Stock Futures ใน TFEX



พฤหัสบดี
4 กรกฎาคม 2567



13:00 - 15:00 น.



ผ่านระบบ ZOOM

กรุณาลงทะเบียน
เพื่อรับลิงค์เข้าเรียนจากระบบ ZOOM



Titanium
Tiger



Silver
Tiger



Gold
Tiger



Platinum
Tiger

Thank You



Nabhat Bhattaranit



Securities

