

ทำไม SET50 Futures ถึงน่าสนใจ

ประโยชน์ในการทำกำไร

- คือการลงทุนในหุ้น 50ตัว ที่อยู่กลุ่มดัชนี SET50
- สภาพคล่องสูง
- สามารถทำกำไรทั้ง ตลาดขาขึ้น หรือขาลง
- มีโอกาสได้กำไรสูง เมื่อเทียบกับเงินลงทุน

(แต่ก็เสี่ยงเช่นเดียวกัน)

ประโยชน์ในการบริหารความเสี่ยง

ถ้ามีการลงทุน
#หุ้นที่อยู่ใน SET50 หรือ SET 50 Index
#กองทุนรวมดัชนี SET50
สามารถซื้อหรือขาย SET50 Futures
เพื่อถ่วงความเสี่ยง
จากการเปลี่ยนแปลงของราคา
SET50 Index ได้

มือใหม่หัดเทรด SET50



คุณนฤมล บุญสนอง

วิทยากรผู้ทรงคุณวุฒิตลาดหลักทรัพย์แห่งประเทศไทย
วิทยากรของสถาบันฝึกอบรม THAIPFA
กรรมการสมาคมนักวางแผนการเงินไทย
รองกรรมการผู้จัดการ บล.ฟินันเซีย ไซรัส จำกัด(มหาชน)

1

รู้จัก SET50 Futures

2

รู้จักการซื้อขาย SET50 Futures

3

รู้จักตนเองก่อนลงทุน SET50 Futures

รู้จัก SET50 Futures

SET50 Futures

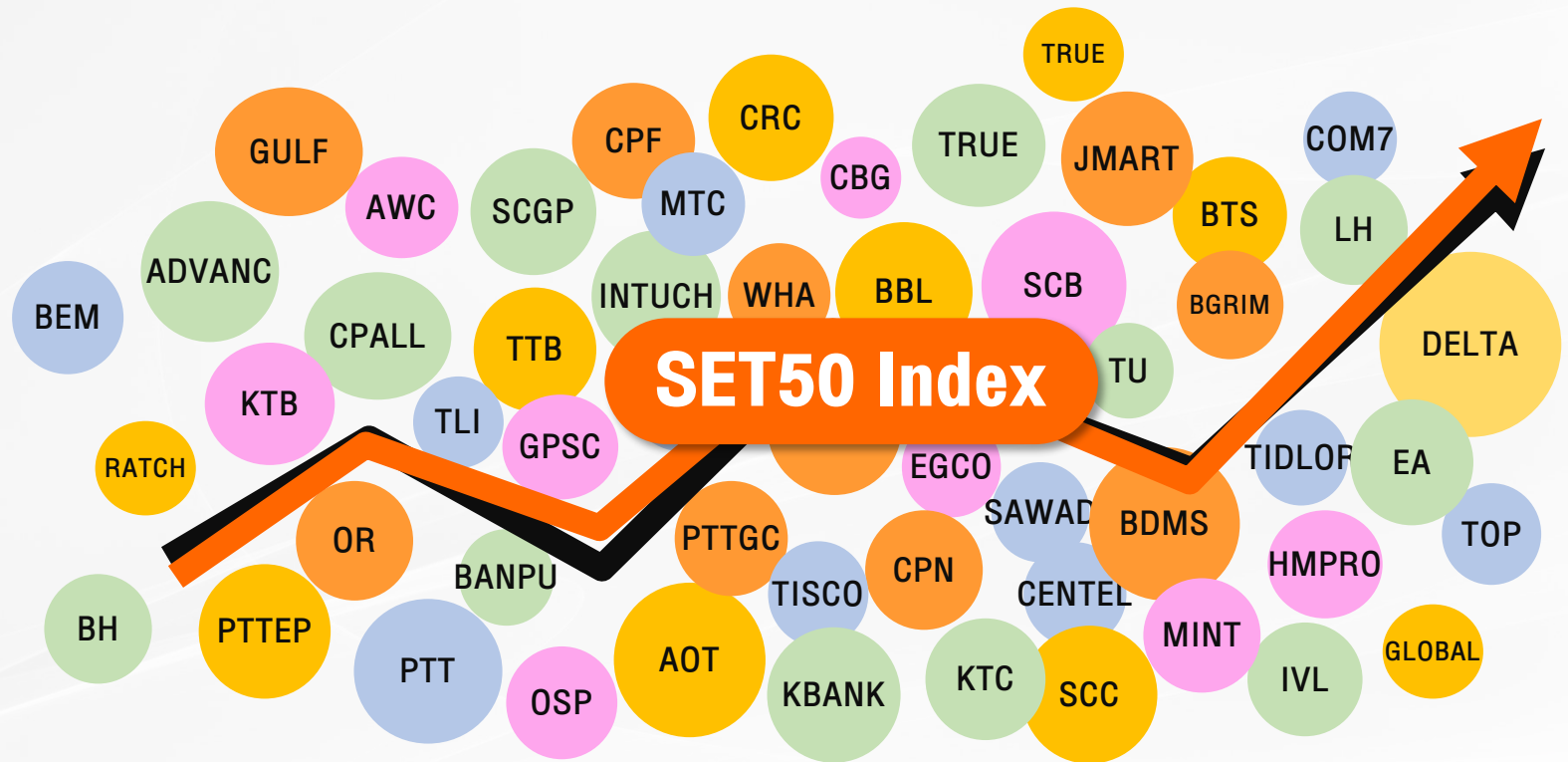


SET50 Index



Futures

สินทรัพย์อ้างอิง (Underlying Asset)



หมายเหตุ : รายชื่อหลักทรัพย์ที่ใช้คำนวณดัชนี SET50 ตั้งแต่วันที่ 1 ก.ค. – 31 ส.ค. 66
ทั้งนี้ รายชื่อหลักทรัพย์อาจมีการเปลี่ยนแปลง

สัญลักษณ์ย่อของ SET50 Futures



F มกราคม	K พฤษภาคม	U กันยายน
G กุมภาพันธ์	M มิถุนายน	V ตุลาคม
H มีนาคม	N กรกฎาคม	X พฤศจิกายน
J เมษายน	Q สิงหาคม	Z ธันวาคม

เดือนที่สัญญาสิ้นสุดอายุ (Settlement Month / Contract Month)



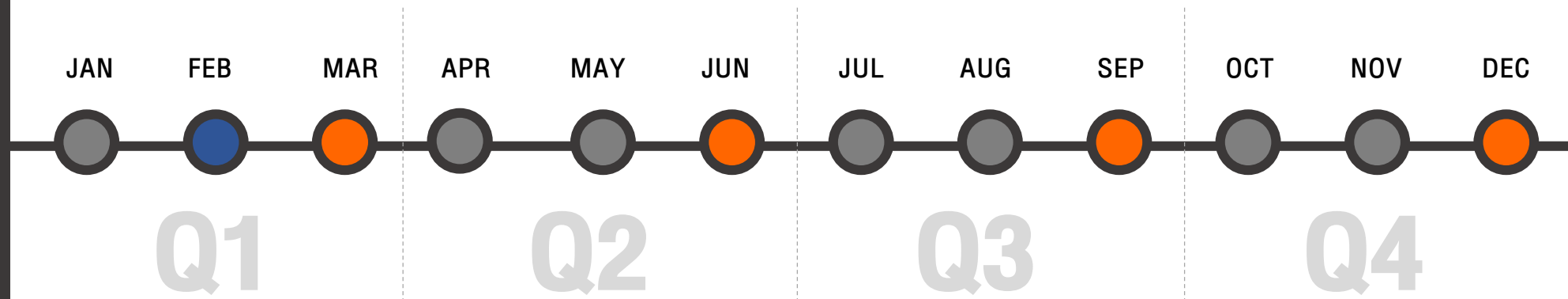
หากปัจจุบันเป็น

วันที่ 16

มิถุนายน

สัญญาที่มีให้ซื้อขาย

จะประกอบไปด้วย..



สัญญาไตรมาส : กันยายน 24 / ธันวาคม 24/มีนาคม 25/มิถุนายน 25

สรุปลักษณะของสัญญา SET50 Futures



หัวข้อ	ลักษณะของสัญญา
สินทรัพย์อ้างอิง	ดัชนี SET50 ที่คำนวณและเผยแพร่โดยตลาดหลักทรัพย์แห่งประเทศไทย
ชื่อย่อสัญญา	S50
ตัวคูณดัชนี	200 บาทต่อ 1 จุดของดัชนี
เดือนที่สัญญาสิ้นสุดอายุ	เดือนใกล้ 3 เดือนติดต่อกัน และเดือนสุดท้ายของไตรมาสใน 3 ไตรมาสถัดไป
ช่วงราคาซื้อขายขั้นต่ำ	0.1 จุด (คิดเป็น 20 บาทต่อสัญญา)
ช่วงเปลี่ยนแปลงของราคาสูงสุดแต่ละวัน	± 30% ของราคาที่ใช้ชำระราคาล่าสุด
เวลาซื้อขาย	<p>09:15 09:45 12:30 13:15 13:45 16:55</p> <p>Pre-open Morning Session Pre-open Afternoon Session</p>
การจำกัดฐานะ	ห้ามมีฐานะสุทธิรวมใน SET50 Futures และ SET50 Options เมื่อคำนวณฐานะเทียบเท่ากับฐานะใน SET50 Futures ในเดือนใดเดือนหนึ่งหรือทุกเดือน รวมกันเกิน 100,000 สัญญา

สรุปลักษณะของสัญญา SET50 Futures (ต่อ)



หัวข้อ	ลักษณะของสัญญา
วันซื้อขายวันสุดท้าย	วันทำการก่อนวันทำการสุดท้ายของเดือนที่สัญญาสิ้นสุดอายุ โดยสัญญาที่ครบอายุจะสิ้นสุดการซื้อขายในเวลา 16:30 น.
ราคาที่ใช้ชำระราคาในวันซื้อขายวันสุดท้าย	ค่าเฉลี่ยของดัชนี SET50 ในวันซื้อขายวันสุดท้าย โดยคำนวณจากค่าดัชนี SET50 ในช่วง 15 นาทีสุดท้าย และค่าดัชนีราคาปิดของวันนั้น โดยตัดค่าที่มากที่สุด 3 ค่า และค่าน้อยที่สุด 3 ค่าออก และใช้ทศนิยม 2 ตำแหน่ง
วิธีการส่งมอบ/ชำระราคา	ชำระราคาเป็นเงินสด
ค่าธรรมเนียมการซื้อขาย และชำระราคา	ไม่เกิน 7 บาทต่อสัญญา โดยเรียกเก็บจากทั้งผู้ซื้อและผู้ขาย
ค่าธรรมเนียมนายหน้าซื้อขาย	ตลาดสัญญาซื้อขายล่วงหน้าไม่มีข้อกำหนดเรื่องค่าธรรมเนียมนายหน้าการซื้อขาย อัตราค่าธรรมเนียมสามารถต่อรองได้เสรี

ตัวอย่าง การคำนวณอัตราผลตอบแทน

อนุพันธ์ TFEX



SET50 = S50 M 24

H=MARCH
M=JUN
U=SEP
Z=DEC

LONG ↑

SHORT ↓

LONG: S50M24 = 820 จุด

ต่อมา ราคาขึ้น เท่ากับ 830 จุด

วางเงินหลักประกัน 10,000 บาท(กำไร/ขาดทุน 200 บาท/จุด) จึงคำนวณอัตราผลตอบแทน

$$\begin{aligned} &= \frac{(\text{ราคาขาย} - \text{ราคาซื้อ}) \times 200}{\text{เงินหลักประกัน ?}} \\ &= \frac{(830 - 820) \times 200}{10,000} \\ &= \frac{2,000}{10,000} \\ &= 0.20 = 20.0\% \end{aligned}$$

หมายเหตุ: ไม่รวมค่าธรรมเนียม ต่างๆ

ตัวอย่าง การคำนวณอัตราผลตอบแทน อนุพันธ์ TFEX



SET50 = S50 M 24

H = MARCH
M = JUN
U = SEP
Z = DEC

LONG ↑
SHORT ↓

LONG: S50M24 = 820 จุด(ราคาซื้อ)
ต่อมา ราคาสูง เท่ากับ 810 จุด
วางเงินหลักประกัน 10,000 บาท(กำไร/ขาดทุน 200 บาท/จุด) จึงคำนวณอัตราผลตอบแทน

$$\begin{aligned}
 &= \frac{(\text{ราคาขาย} - \text{ราคาซื้อ}) \times 200}{\text{เงินหลักประกัน ?}} \\
 &= \frac{(810 - 820) \times 200}{10,000} \\
 &= \frac{2,000}{10,000} \\
 &= -0.20 = -20.0\%
 \end{aligned}$$

หมายเหตุ: ไม่รวมค่าธรรมเนียม ต่างๆ

ตัวอย่าง การคำนวณอัตราผลตอบแทน

อนุพันธ์ TFEX



SET50 = S50 M 24

H=MARCH
M=JUN
U=SEP
Z=DEC

LONG ↑

SHORT ↓

SHORT: S50M24 = 820 จุด(ราคาขาย)
ต่อมา ราคาสูง เท่ากับ 810 จุด
วางเงินหลักประกัน 10,000 บาท(กำไร/ขาดทุน 200 บาท/จุด) จงคำนวณอัตราผลตอบแทน

$$\begin{aligned} &= \frac{(\text{ราคาขาย} - \text{ราคาซื้อ}) \times 200}{\text{เงินหลักประกัน ?}} \\ &= \frac{(820 - 810) \times 200}{10,000} \\ &= \frac{2,000}{10,000} \\ &= 0.20 = 20\% \end{aligned}$$

หมายเหตุ: ไม่รวมค่าธรรมเนียม ต่างๆ

ตัวอย่าง การคำนวณอัตราผลตอบแทน

อนุพันธ์ TFEX



SET50 = S50 M 24

H=MARCH
M=JUN
U=SEP
Z=DEC

LONG ↑

SHORT ↓

SHORT: S50M24 = 820 จุด(ราคาขาย)
ต่อมา ราคาขึ้น เท่ากับ 830 จุด
วางเงินหลักประกัน 10,000 บาท(กำไร/ขาดทุน 200 บาท/จุด) จึงคำนวณอัตราผลตอบแทน

$$\begin{aligned} &= \frac{(\text{ราคาขาย} - \text{ราคาซื้อ}) \times 200}{\text{เงินหลักประกัน ?}} \\ &= \frac{(820 - 830) \times 200}{10,000} \\ &= \frac{2,000}{10,000} \\ &= 0.20 = -20\% \end{aligned}$$

หมายเหตุ: ไม่รวมค่าธรรมเนียม ต่างๆ

การปิดสถานะ

เมื่อซื้อขายแล้ว นักลงทุนสามารถ
**ปิดสถานะของสัญญา
(Offset Position) ก่อน**
เพื่อรับรู้กำไร / ขาดทุนทันที
หรืออาจ**ถือสัญญาจนหมดอายุ**ก็ได้



ถือสถานะ
Long

ปิดสถานะโดย

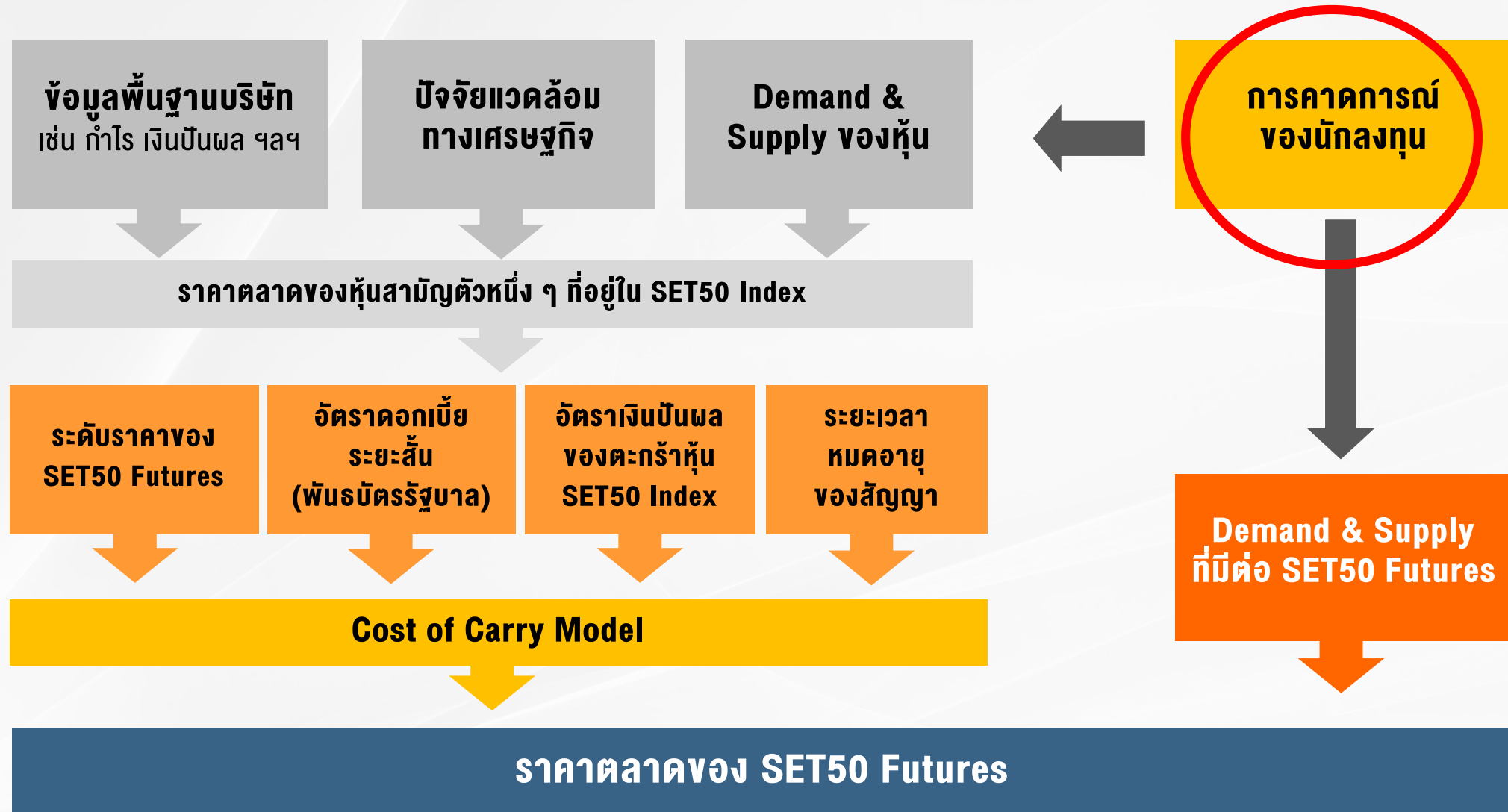
Short Close

ถือสถานะ
Short

ปิดสถานะโดย

Long Close

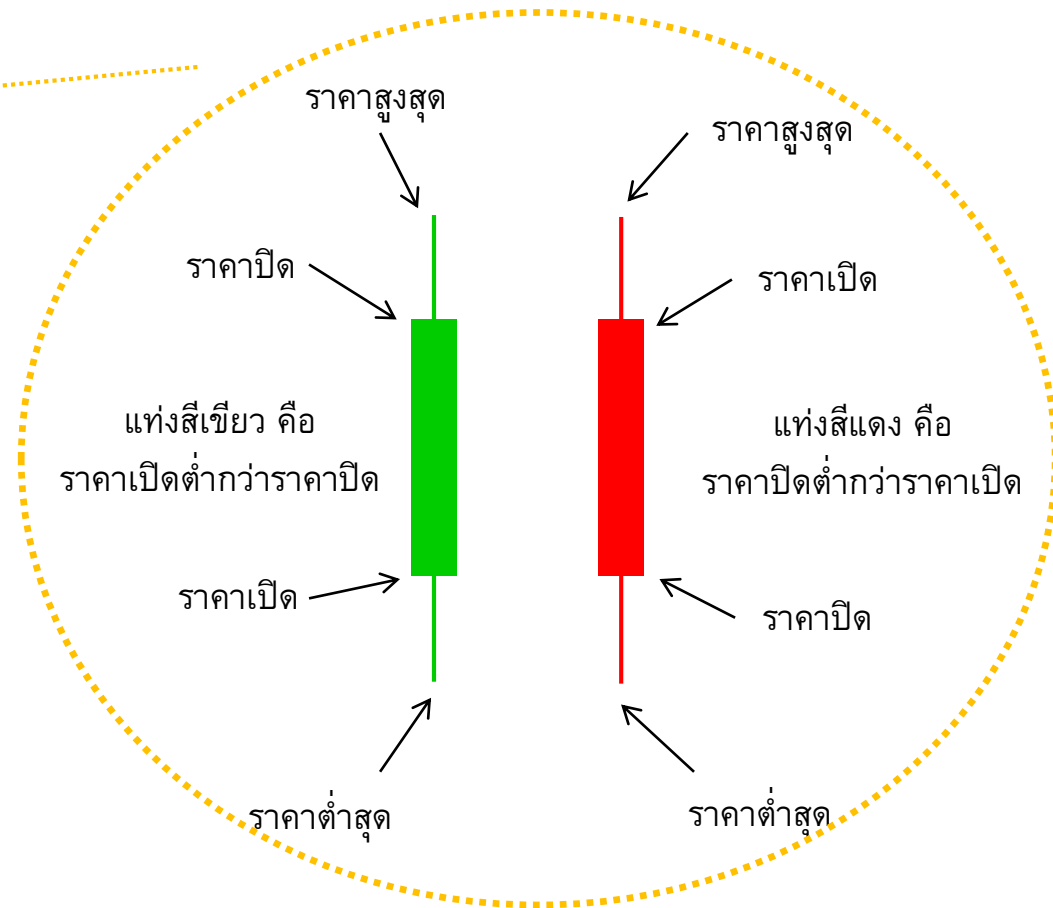
ปัจจัยที่มีผลกระทบต่อราคา SET50 Futures



กราฟราคาถูกสร้างมาได้อย่างไร...??



องค์ประกอบในกราฟแท่งเทียน



แนวโน้มและเส้นแนวโน้ม

ราคาหลักทรัพย์มักเคลื่อนไหวขึ้นลงจนกลายเป็นแนวโน้ม (Trend) และแนวโน้มจะไม่เปลี่ยนทิศทางจนมีปัจจัยมาส่งผลให้ราคาหุ้นเปลี่ยนทิศทาง

เส้นแนวโน้มขาขึ้น



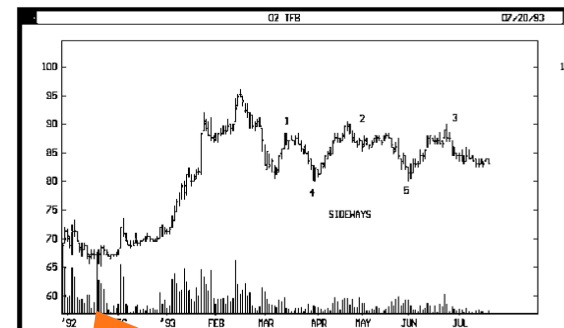
- ราคาหุ้นสูงสุดสูงกว่าราคาสูงสุดครั้งก่อน
- ราคาหุ้นต่ำสุดจะสูงกว่าราคาหุ้นครั้งก่อน

เส้นแนวโน้มขาลง



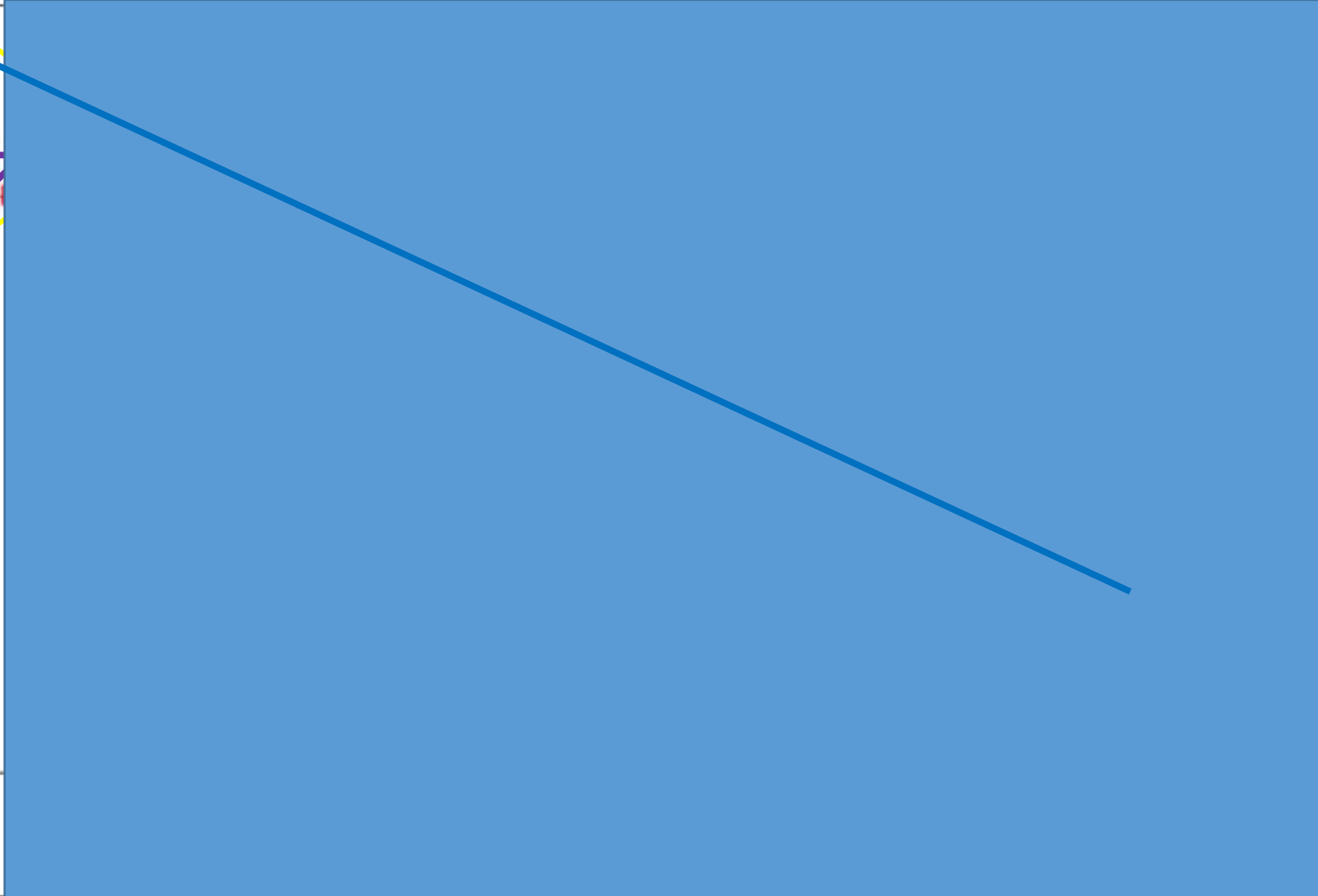
- ราคาหุ้นต่ำสุดต่ำกว่าราคาต่ำสุดครั้งก่อน
- ราคาหุ้นสูงสุดต่ำกว่าราคาหุ้นครั้งก่อน

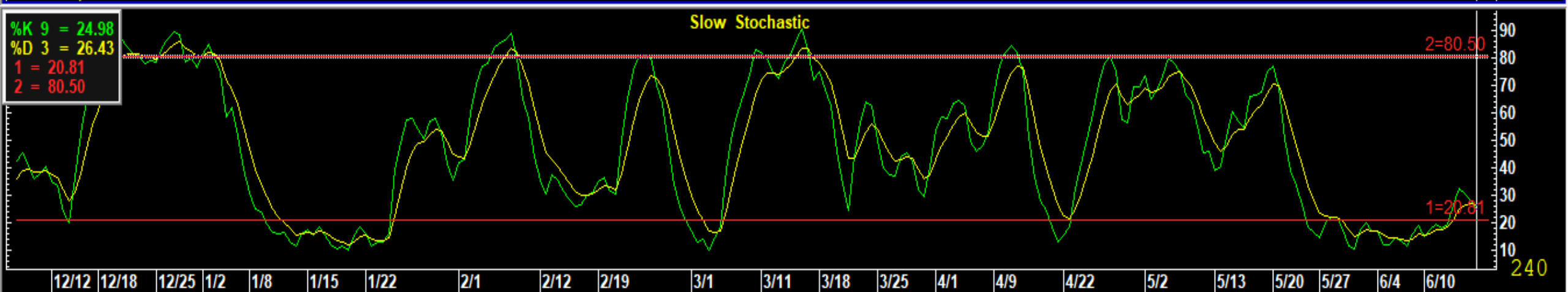
เส้นแนวโน้มแนวราบ



- ราคาหุ้นขึ้นลงอยู่ภายในช่วงแคบ ๆ
- การคาดการณ์ราคาหุ้นทำได้ยากจนกว่าจะมีปัจจัยมาทำให้เปลี่ยนแปลง จนราคาหุ้นทะลุผ่านช่วงราคาต่ำสุดหรือสูงสุดไป

S50M24 OHLC Intraday Chart





2

รู้จักการซื้อขาย SET50 Futures

+ ขั้นตอนการซื้อขาย

+ วิธีการซื้อขายผ่าน Streaming

ขั้นตอนการซื้อขายSET 50 Futures

1



การเปิดบัญชี ซื้อขาย Futures

ติดต่อเปิดบัญชีเพื่อซื้อขายอนุพันธ์ เพิ่มเติมจากบัญชีซื้อขายหลักกริพย์กับผู้แนะนำการลงทุน (IC)

2



การวางเงิน ประกัน

การซื้อขายอนุพันธ์ใน TFEX จะต้องวางหลักประกัน (Initial Margin : IM) กับโบรกเกอร์ก่อน จึงจะสามารถส่งคำสั่งซื้อขายได้

3



การส่งคำสั่ง ซื้อขาย

- ส่งคำสั่งเพื่อเปิดสถานะสัญญา (Open Position)
- ถ้ามองว่าราคาจะขึ้น เปิดสถานะ “ซื้อ” (Long Open)
- ถ้ามองว่าราคาจะลง เปิดสถานะ “ขาย” (Short Open)

4



การสรุป กำไรขาดทุนทุกวัน

- มีการคำนวณกำไรขาดทุนทุกสิ้นวัน (Mark-to-Market)
- **ถ้ากำไร** ผลกำไรจะถูกเพิ่มเข้าไปในบัญชีหลักประกัน
- **ถ้าขาดทุน** ผลขาดทุนจะถูกหักออกจากบัญชีหลักประกัน
- ถ้าเงินประกันต่ำกว่า “Maintenance Margin : MM” จะถูกเรียกให้นำหลักประกันมาวางเพิ่ม (Margin Call)

5



การปิดสถานะ

- ถ้าเปิดสถานะซื้อไว้ **ปิดสถานะโดยการ “ขาย” (Short Close)**
- ถ้าเปิดสถานะขายไว้ **ปิดสถานะโดยการ “ซื้อ” (Long Close)**

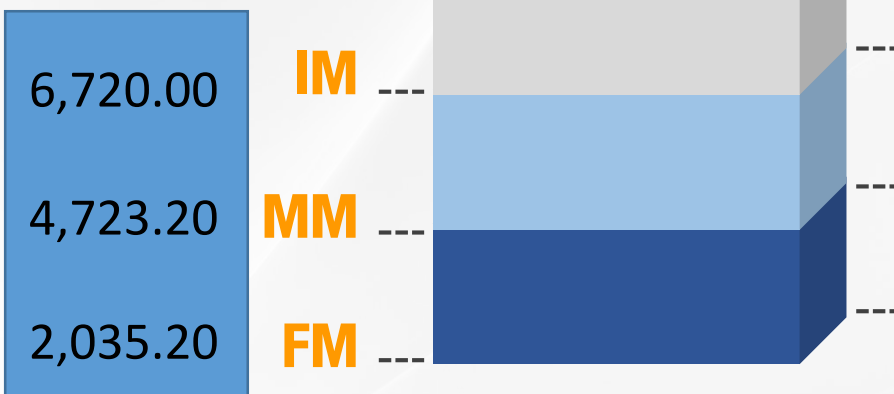
2

การวางเงินประกัน : SET50 Futures

SET50 Futures

จำนวนเงินวางประกันต่อ 1 สัญญา

Outright



นักลงทุนสามารถดูอัตราเงินวางประกันได้จาก
เว็บไซต์ของบริษัทหลักทรัพย์ (บล.)

- **Outright** : สัญญาที่เปิดสถานะด้านเดียว
- **Inter-month Spread** : มีสถานะซื้อ (Long Position) และมีสถานะขาย (Short Position) ในสินทรัพย์อ้างอิงตัวเดียวกัน อาจคงเหลือของสัญญาต่างกัน
- **หลักประกันขั้นต้น (Initial Margin : IM)** : ระดับเงินประกันที่นักลงทุนต้องมีเมื่อซื้อขายสัญญาซื้อขายล่วงหน้า
- **หลักประกันรักษาสภาพ (Maintenance Margin : MM)** : ระดับเงินประกันขั้นต่ำที่นักลงทุนจะต้องมี โดยพิจารณาจากฐานะการถือครองสัญญาซื้อขายล่วงหน้าที่มี
- **หลักประกันบังคับดำเนินการ (Force Margin : FM)** : ระดับเงินประกันขั้นต่ำที่นักลงทุนต้องมีภายในวันทำการ เพื่อรองรับการขาดทุนที่อาจเกิดขึ้นจากความผันผวนของราคาที่เคลื่อนไหวขึ้นลงอย่างรุนแรงในระหว่างวันทำการ

วิธีการซื้อขายผ่าน Streaming

วิธีการใช้งาน

1 เปิดบัญชีกับ บล.

2 ติดตั้งแอป Streaming

ค้นหาชื่อ “Streaming”

Download on the App Store

Get it on Google Play



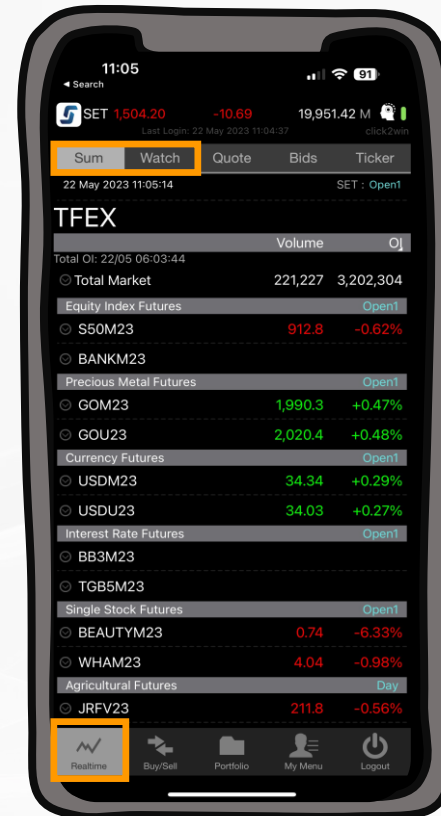
3 ล็อกอินเข้าใช้ Streaming

ใช้ Username และ Password ที่ได้รับจาก บล. เข้าสู่ระบบ



1 เข้า App Streaming :

เลือกดูข้อมูลอนุพันธ์ตัวที่สนใจได้จากเมนู Real time และเมนู Watch > เลือก TFEX > เลือก Futures ที่สนใจ



3

รู้จักตนเอง SET50 Futures

The background of the right side of the slide is a dark blue and red financial chart. It features a candlestick chart with green and red bars, a white line graph, and a grid of red and blue lines. Various numerical values are scattered across the chart, such as 20.72, 12.41, 71.82, 18.0, 27.69, 07.15, 03.33, 11.11, 11.54, 78.69, 62.24, 33.79, and 11.71. A yellow callout box with a white plus sign is positioned in the center of the chart area.

+ รู้จักตัวเอง เลือกลงทุนให้ตอบโจทย์

รู้จักตัวเอง เลือกลงทุนให้ตอบโจทย์

- ✓ มีเป้าหมายการลงทุนในอนุพันธ์อย่างชัดเจน (เพื่อเก็งกำไร หรือเพื่อบริหารความเสี่ยง)
- ✓ ยอมรับความเสี่ยงจากการลงทุนตามขนาดของความเสี่ยงที่ยอมรับได้
- ✓ เข้าใจวิธีการบริหารเงินลงทุนในพอร์ต มีเงินเย็นที่จัดสรรไว้เพื่อลงทุนในอนุพันธ์ และเผื่อสำรองไว้สำหรับถูกเรียกหลักประกันเพิ่ม
- ✓ เข้าใจลักษณะพื้นฐานของอนุพันธ์และสินทรัพย์อ้างอิงที่จะเลือกลงทุนเป็นอย่างดี
- ✓ รู้วิธีวิเคราะห์ข้อมูลที่เกี่ยวข้อง เพื่อคาดการณ์ทิศทางราคาสินทรัพย์อ้างอิง และสามารถเลือกกลยุทธ์การลงทุนที่เหมาะสม

สำรวจตัวเอง
เตรียมความพร้อม
ก่อนการลงทุน

TOPIC

มือใหม่หัดเทรด SET50



คุณนฤมล บุญสนอง

วิทยากรผู้ทรงคุณวุฒิตลาดหลักทรัพย์แห่งประเทศไทย
วิทยากรของสถาบันฝึกอบรม THAIPFA
กรรมการสมาคมนักวางแผนการเงินไทย
รองกรรมการผู้จัดการ บล.ฟินันเซีย ไซรัส จำกัด(มหาชน)

ช่วงบันทึก TRADE

14/6/2024 ☹️ 13/6/2024: set50 810.56/s50m24 808.70 = (dis -1.86) DJ-65 เพื่อนบ้านเอเชียไว้ทิศทาง



09.45-10.00:	<u>807.60</u> (-1.10)	L 807.40	H 810.30
เปิดต่ำ แล้วไล่ขึ้น ทำให้ต้องขาย เปิด แพ้ แพ้			
10.00-10.30	807.40-808.30	L 806.70	
10.30-10.45	809.30 - 808.40		
10.45-11.15	808.00 - 808.10	L 806.90	
11.15-12.00	808.50 - 808.60		
12.00-12.15	807.00-806.80	L 806.50	
12.15 -12.30	807.60-807.90		<u>C 807.80</u>
<u>O 807.80</u>			
13.45-14.30	807.10-807.20		
14.30-15.00	806.50-806.60	L 806.40/806.20	
15.00-15.30	806.60-806.70	L 805.70	
15.30-16.00	805.60-805.70	L 805.60	
16.00-16.30	805.80-803.80 -803.90	L 803.40	
<u>C 803.80</u>			

High = 808.60
 Low = 803.40
 Open = 807.80
 Last = 803.80
 EAvg 5 = 807.41
 EAvg 39 = 822.90
 EAvg 50 = 825.59
 EAvg 89 = 830.90
 EAvg 200 = 840.15
 = 804.45
 6/14/24 13:00

Daily Focus

17 June 2024

2024 SET Target: 1470

Selective Play

ตลาดหุ้นวันนี้ : SET Index ยังคงแกว่งตัวลงอ่อนแอต่อเนื่อง ดัชนีปิดลบอีก 5.22 จุด ณ วันจันทร์ระดับ 1,306.56 จุด ทำจุดต่ำสุดใหม่ต่อเนื่อง มูลค่าการซื้อขายอยู่ที่ 3.86 หมื่นลบ. ถ่วงโดยกลุ่ม โรงไฟฟ้า ไฟแนนซ์ ปิโตรเคมี ทองคำ และกลุ่มที่หนุนตลาด ได้แก่ อิเล็กทรอนิกส์ สื่อสารฯ ธนาคาร สถาบันในประเทศซึ่งซื้อสุทธิในตลาดหุ้นบางตัวอีก 211 ลบ. ขณะที่นักลงทุนต่างชาติขายสุทธิติดต่อกันเป็นวันที่ 17 อีก 714 ลบ. (และ Short Index Futures เพิ่มอีก 1.59 หมื่นสัญญา)

แนวโน้มตลาดวันนี้ : ราคา SET Index จะยังคงแกว่งตัว Sideways to Sideways Down ในกรอบ 1,300-1,310 จุด ภาพรวมขาดปัจจัยใหม่เข้ามากระตุ้น ตลาดยังคงรอจับดาววันพรุ่งนี้ซึ่งจะมีพัฒนาการของ 4 คดีการเมืองใหญ่ ด้านตัวเลขเศรษฐกิจต่างประเทศ ดัชนีความเชื่อมั่นผู้บริโภคมีชีงกันเดือน มิ.ย. ออกมาต่ำกว่าค่าที่ 65.6 ลดลงต่อเนื่องเป็นเดือนที่ 3 ติดต่อกัน และต่ำสุดในรอบ 7 เดือน อย่างไรก็ตามเงินเฟ้อคาดการณ์ 1 ปีข้างหน้ายังทรงตัวที่ 3.3% ส่วน 5 ปียังขึ้นจาก 3% เดือนก่อนเป็น 3.1% ทำให้ภาพรวมยังคงค่อนข้างผสมผสาน ตลาดหุ้นไทยที่ Underperform ยังคงถูก Overhang จากความไม่แน่นอนทางการเมือง โดยต้องติดตามการพิจารณาคดีหลักทางการเมืองในวันที่ 18 มิ.ย. ทั้งการยุบ/ไม่ยุบพรรคก้าวไกล ตำแหน่งนายกรัฐมนตรี ว่าจะมีการนัดอ่านคำวินิจฉัยเมื่อใด รวมถึงคำตัดสิน พ.ร.บ.เลือก สว.ว่าจะเป็นโมฆะหรือไม่ ขณะทีคดี ม.112 ของคุณทักษิณต้องติดตามว่าจะมีตามนัดและได้ประกันตัวหรือไม่ กลยุทธ์จึงเน้นเลือกหุ้นที่มีปัจจัยบวกเฉพาะตัวและมีความเสี่ยงต่ำจากผลกระทบของปัจจัยในประเทศ

กลยุทธ์ : เลือกหุ้นเป็นรายตัวที่มีปัจจัยบวกเฉพาะตัวและแนวโน้มเติบโตสูงกว่าตลาด // รอคู่แรงซื้อจากฐานแนวรับถัดไปบริเวณ 1,300+- จุด

หุ้นเด่นเดือน มิ.ย. : CHG, CPALL, ITC, KCG, TFG

FSSIA Portfolio : AOT, BDMS, CPALL, CPN, GPSC, KCG, SHR, SJWD, TIDLOR, TU

SET50 Index Futures Jun-24 (\$50M24)

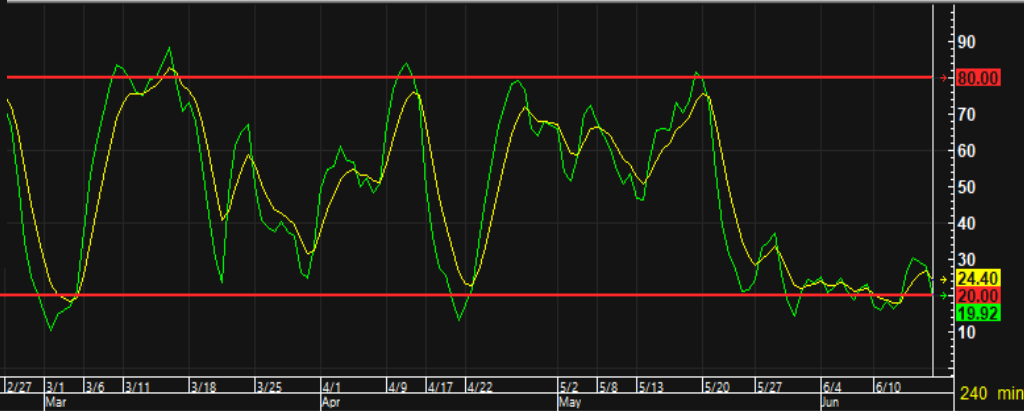
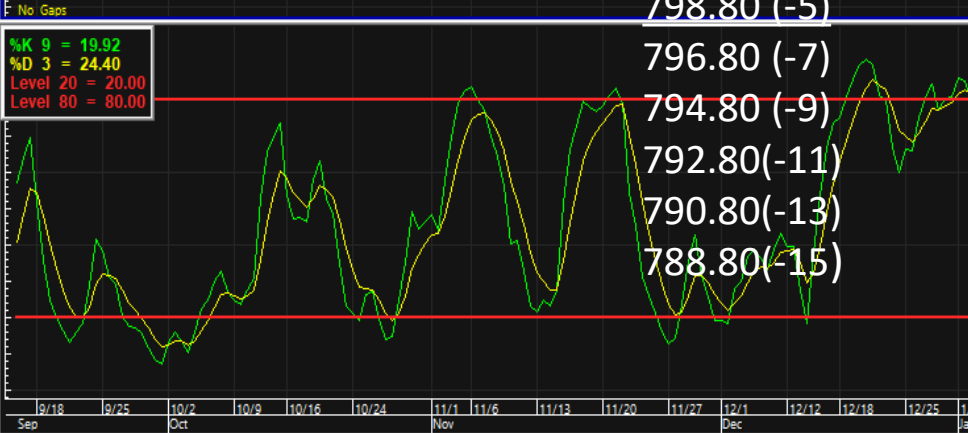
C=803.80/H 810.30
 L 803.40

o/short =806.80(+3)
 808.80 (+5)
 810.80(+7)
 811.80(+9)

USA	Symbol	Last	Change	%Chg
Dow.Jones	_DJIA	38589.16↓	-57.94	-0.15
NASDAQ	_NDXC	17688.88↑	+21.32	+0.12
S&P500	_SP500	5431.60↓	-2.14	-0.04
VIX	_VIX	12.66↑	+0.72	+6.03
Canada	_TSX	21639.10↓	-59.01	-0.27

Australia	_XAO	7952.50↓	-22.30	-0.28
Japan	_R_NIKKEI	38106.41	-708.15	-1.82
Korea	_KOSPI	2747.95↑	-10.47	-0.38
Taiwan	_TAIEX	22520.98↑	+16.26	+0.07
Hong Kong	_HSI	18054.13↑	+112.35	+0.63
China	_SSEC	3018.78↓	-13.85	-0.46
Singapore	_STI			
Malaysia	_FBKLCI			
Philippines	_PSE			
Indonesia	_JSX			
Vietnam	_VNI	1276.63↓	-3.28	-0.26
TH: SET Est.	_IQESET	1305.13	-1.43	-0.11
SET	_SET	1300.16↑	-6.40	-0.49
SET50	_SET50	804.51↑	-4.25	-0.53
SET100	_SET100	1770.90↑	-9.50	-0.53
SETHD	_SETHD	1069.57↓	-6.92	-0.64
sSET	_SSET	817.94↑	-4.98	-0.61
mai	_MAI	350.55↑	-5.36	-1.51
India	_SENSEX			

Russia	_RTSI	1137.45↑	+4.73	+0.42
Germany	_DAX	18002.02↓	-263.66	-1.44
France	_CAC40	7503.27	-204.75	-2.66
UK	_FTSE	8146.86↓	-16.81	-0.21
Italy	_FTMIB	32665.21↓	-944.64	-2.81
Spain	_IBEX	10992.30↓	-73.80	-0.67
Greece	_GD	1406.91	-31.53	-2.19
	_FTASE	3411.35	-85.73	-2.45
Portugal	_PSI20	6538.23	-27.51	-0.42
Belgium	_BEL20	3833.37	-35.40	-0.92
Netherlands	_AEX	918.72	-5.89	-0.64



17/6/2024 ☹️ 14/6/2024: set50 808.76/s50m24 803.80 = (dis -4.96) DJ-65 เพื่อนบ้านเอเชียไร้ทิศทาง



09.45-10.00:	<u>805.00</u> (+1.20)	L 801.10 H 806.70
10.00-10.30	801.70-801.70	
11.30-12.00	800.50 - 799.30	L 798.600
	C 798.30	
	<u>O 798.10</u>	
13.45-14.15	798.40 - 797.20	L 797.20
14.15-14.35	797.20 - 801.90	
14.35 -15.45	801.90- 797.40	L 797.40
15.45-16.20	797.40-800.50	
16.00-16.30	800.50-799.20	<u>C 799.40</u>

14/6/2023 C 803.80
 17/6/2024 เปิด +
 11.00 กดลง มาปิด 798.10 ขาดใจ
 15.45 กดลง 797.20 ขายมั่ว
 16.20 ดันขึ้น 800.50 ใครกล้า
 วันที่ควรจดจำ



High = 801.90
 Low = 797.20
 Open = 798.10
 Last = 799.20
 EAvg 5 = 802.65
 EAvg 39 = 820.55
 EAvg 50 = 823.53
 EAvg 89 = 829.49
 EAvg 200 = 839.33
 1 = 800.27
 2 = 806.87
 = 804.10
 4 = 790.38
 6/17/24 13:00

Daily Focus

18 June 2024
 2024 SET Target: 1470

Selective Play

ตลาดหุ้นวันนี้ : SET Index ยังคงปรับตัวลงต่อเนื่องอ่อนแอกว่าที่เราคาด ดัชนีปรับลงระหว่างวันเกือบ 20 จุด ก่อนจะฟื้นตัวลดช่วงลบเหลือ 9.97 จุด ณ สิ้นวันหรือระดับ 1,296.59 จุด ทำจุดต่ำสุดใหม่ต่อเนื่อง มูลค่าการซื้อขายอยู่ที่ 4.1 หมื่นลบ. ดัชนีปรับตัวลงเกือบทุกกลุ่ม นำโดย สื่อสารา ธนาคาร เกษตร เป็นต้น มีเพียงขนส่งที่ปรับตัวบวก สถาบันในประเทศมีสถานะในตลาดหุ้นทั้งตัว ขณะที่นักลงทุนต่างชาติขายสุทธิติดต่อกันเป็นวันที่ 18 อีก 2.7 พันลบ. (และ Short Index Futures เพิ่มอีก 1.46 หมื่นสัญญา)

แนวโน้มตลาดวันนี้ : เราคาด SET Index จะแกว่งตัว Sideways รอความเคลื่อนไหวของ 4 คลังการเมืองใหญ่ ซึ่งกดดันตลาดหุ้นไทยอย่างหนักในช่วงเกือบ 1 เดือนที่ผ่านมาจากความไม่แน่นอน โดยวันนี้ศาลจะมีคำตัดสินว่า ร.ป.เลือก สว. ชัดหรือคลุมเครือและทำให้การเลือกตั้งที่กำลังเกิดขึ้นเป็นประชาธิปไตย ขณะที่คดีขอมพรตกว่าไกลและพิจารณาตำแหน่งนายกฯของคุณเศรษฐาควายังไม่มีข้อสรุปในวันนี้และต้องรอศาลนัดฟังคำวินิจฉัยอีกครั้ง อย่างไรก็ตามสำหรับคดี ม.112 ของคุณทักษิณที่อัยการนัดส่งตัวฟ้องศาล หากมาตามนัดและได้ประกันตัวเรามองว่าจะเป็น Indicator บวก และมีโอกาสหนุนให้ดัชนีฟื้นตัวในระยะสั้น เราประเมินหากผลการตัดสินของคดีการเมืองเป็นบวกต่อฝั่งรัฐบาล โดยเฉพาะคดีคุณเศรษฐาซึ่งหากยังคงอยู่ตำแหน่งและเดินหน้าขึ้นเดือนนโยบายกระตุ้นเศรษฐกิจต่างๆได้คือ เราคาดว่าจะทำให้ความเชื่อมั่นของนักลงทุนฟื้นกลับมาและมีโอกาสเห็นการกลับตัวของดัชนี นอกจากนี้ยังมีปัจจัยหนุนเพิ่มเติมจากมาตรการ Uptick ที่จะถูกใช้ในวันที่ 1 ก.ค. ช่วยจำกัด Downside ใน 2H24

กลยุทธ์ : เลือกหุ้นเป็นรายตัวที่มีปัจจัยบวกเฉพาะตัวและแนวโน้มเติบโตแข็งแกร่งกว่าตลาด // รอจุดซื้อจากฐานแนวรับถัดไปบริเวณ 1,300+ จุด

หุ้นเด่นเดือน มิ.ย.: CHG, CPALL, ITC, KCG, TFG

FSSIA Portfolio : AOT, BDMS, CPALL, CPN, GPSC, KCG, SHR, S3WD, TIDLOR, TU

SET50 Index Futures Jun-24 (\$50M24)
C 799.40 H806.70
L 797.20

USA	Symbol	Last	Change	%Chg
Dow Jones	DJIA	38778.101	+188.94	+0.49
NASDAQ	NDXC	17857.021	+168.14	+0.95
S&P500	SP500	5473.231	+41.63	+0.77
VIX	VIX	12.751	+0.09	+0.71
Canada	TSX	21587.884	-51.22	-0.24

Australia	XAO	8011.801	+68.20	+0.86
Japan	R_NIKKEI	38503.361	+400.92	+1.05
Korea	KOSPI	2767.764	+23.66	+0.86
Taiwan	TAIEX	22714.474	+217.94	+0.97
Hong Kong	HSI	17987.471	+51.05	+0.28
China	SSEC	3029.094	+13.20	+0.44
Singapore	STI	3309.901	+12.35	+0.37
Malaysia	FBKLCI	1612.681	+5.36	+0.33
Philippines	PSE	6367.551	-16.15	-0.25
Indonesia	JXSX			
Vietnam	VNI	1281.021	+6.25	+0.49
TH: SET Est.	IQESET	1305.684	+9.09	+0.70
SET	SET			
SET50	SET50			
SET100	SET100			
SETHD	SETHD			
sSET	SSET			
mai	MAI			
India	SENSEX			

Russia	RTSI	1126.254	-11.20	-0.98
Germany	DAX	18068.214	+66.19	+0.37
France	CAC40	7571.57	+68.30	+0.91
UK	FTSE	8142.154	-4.71	-0.06
Italy	FTMIB	32907.334	+242.12	+0.74
Spain	IBEX	10959.504	-32.80	-0.30
Greece	GD	1404.11	-2.80	-0.20
	FTASE	3405.71	-5.64	-0.17
Portugal	PSI20	6519.97	-18.26	-0.28
Belgium	BEL20	3832.88	-0.49	-0.01
Netherlands	AEX	923.12	+4.40	+0.48



รายชื่อหุ้นเข้า-ออกจากการคำนวณในดัชนีต่างๆ สำหรับการค้าจำนวนรอบ 1 ก.ค.- 31 ธ.ค. 2024

SET50
Additions : BCP, BJC, ITC, TIDLOR
Deletions : BANPU, COM7, KCE, SAWAD

SET100
Additions : BA, BJC, CKP, JAS, MBK, PRM, QH, SKY, TIPH
Deletions : AURA, BYD, FORTH, MOSHI, NEX, ORI, SNNP, THG, TKN

sSET
Additions : ACE, BAFS, BLC, CGD, DITTO, HFT, KCG, PHG, PIN, PSP, SAFE, SAV, SC, SFLEX, SRICHA, SYMC, SYNTEC, TAN, THANI, TKN, TRC
Deletions : ASW, BGC, DCC, DDD, GFPT, J, KAMART, MONO, NVD, PF, PLAT, PR9, PRM, SMT, SNC, STANLY, STEC, TEAM, TSE, UTP, UV, WHAUP, XPG, ZEN

SETHD
Additions : BANPU, BBL, BCP, COM7, HMPRO, JMT, KBANK, MEGA, PRM, QH, TOP
Deletions : BCH, CHG, CPF, EGCO, IVL, JMART, ORI, SAWAD, STA, STGT, TU

SETESG
Additions : BJC
Deletions : ASW, BGC, BPP, PSH, SMPC, TFG, TPIPL

Source: SET
 #Finasia #FSSIA

o/long=796.40 (-3)

%K 9 = 13.27
 %D 3 = 18.44
 Level 20 = 20.00
 Level 80 = 80.00

794.40 (-5)
 792.40 (-7)
 790.40 (-9)
 788.40(-11)
 786.40(-13)
 784.40(-15)

18/6/2024 ☹️ 17/6/2024: set50 802.38/s50m24 799.40 = (dis -2.98) DJ + 188.94 เพื่อนบ้านเอเชียไร้ทิศทาง

ภาคเช้า



จับตาดูการเมืองเดือด "18 มิถุนายน"

9:00 น. "ทักษิณ" รายงานตัวต่ออัยการสูงสุด เพื่อส่งฟ้องศาลอาญา คดี ม.112

9:00 น. สภาผู้แทนราษฎร พิจารณาร่าง พ.ร.บ.ประชาบดีฯ

9:30 น. ศาลรัฐธรรมนูญนัดแถลงด้วยวาจา กรณีการเลือกตั้ง สว. ชุด ม.107

9:30 น. ศาลรัฐธรรมนูญนัด พิจารณาต่อความถูกต้องคำพิพากษา ศาลฎีกา คดี ม.112

9:30 น. ศาลรัฐธรรมนูญนัด พิจารณาต่อความเป็นนายกรัฐมนตรี ของ "เศรษฐา" กรณีแต่งตั้ง "พิธธ ธิชานน"

UPDATE 17 มิ.ย. 67

11.00-11.15
ข่าว ศาลอาญาให้ประกันตัว ม.112
วางหลักประกัน 5 แสนบาท

--ศาล รธน.วินิจฉัยแล้ว
กม.เลือกตั้ง สว.ทั้ง 4
มาตราไม่ขัดรัฐธรรมนูญ

Source - IQ สำนักข่าว
วอินโฟเคสท์
Tuesday, June 18, 2024
12:35

*ศาล รธน.ยังไม่ฟันธงคดี
คุณสมบัตินายกฯ-ยุบพรรค
ก้าวไกล นัดพิจารณาต่อไป
เดือน ก.ค.

Source - IQ สำนักข่าว
วอินโฟเคสท์
Tuesday, June 18, 2024
12:38

09.45-10.00:	802.20 (+2.70)	L 801.60	H 802.80
10.00-10.15	801.8-804.10		H 804.60
10.15-10.30	804.60-805.70		H 806.10
10.30-11.00	805.7-808.10		H 808.40
11.00-11.15	808.30-808.50		H 808.90
11.15-11.30	808.60-806.90		
11.30-12.00	807.50-806.40		
12.00-12.30	806.80-807.60		

820.40
814.90
807.20

C 807.80
O 808.30 เปิดบ่ายอ่อน

13.45-14.30	808.30-804.80	L 804.50
14.30-15.00	805.00-803.10	L 801.40(15.00 น)
15.00-15.30	801.40-802.00	L 800.50 (15.30 น)
15.30-16.00	801.92-802.10	
16.00-16.30	802.00-802.40	

C 802.40

1.O/LONG :799.10 /802.20 ปิด 807.00 ปิด gap win
2.O/SHORT :806/808 เพื่อนบ้านเขียว SET ลงมามาก คิดสั้น
ขึ้น แค่แต่ง SHORT เพราะ(+7/+9 จากราคาปิด) ปิด 802.10 win

เวลา 11.30 น.ศาลให้ประกัน
ทักษิณ คดีม.112-พรบ.คอมพ์ฯ
5 แสนบาท พร้อมเงื่อนไขห้าม
ออกนอกประเทศ
#TheStandardNews

BREAKING: ศาลรัฐธรรมนูญ มีมติ
เอกฉันท์เห็นว่าพระราชบัญญัติ
ประกอบรัฐธรรมนูญว่าด้วยการได้มา
ซึ่งส.ว. ไม่ขัดหรือแย้งต่อรัฐธรรมนูญ
นี้ เดินหน้าเลือกส.ว. ชุดใหม่ต่อ
#TheStandardNews

ศาลรัฐธรรมนูญ มีคำสั่งพิจารณาคดี #ขุม
พรรคก้าวไกล นัดต่อไป 3 ก.ค. ให้ส่ง
บันทึกยืนยันข้อเท็จจริงใน 7 วัน ให้คู่กรณี
มาตรวจพยานหลักฐาน 9 ก.ค. สั่งให้นำ
พยานเอกสารคดีล้มล้างการปกครองมา
รวมไต่สวนด้วย
#TheStandardNews

จับตากรุงเทพเมืองเดือด "18 มิถุนายน"

9:00 น. "ทักษิณ" รายงานตัวต่ออัยการสูงสุด เพื่อส่งฟ้องศาลอาญา คดี ม.112

9:00 น. ศาลอุทธรณ์กรุงเทพ พิจารณาร่าง พ.ร.บ.ประชามติฯ

9:30 น. ศาลรัฐธรรมนูญนัดแถลงด้วยวาจา กรณีการเลือกตั้ง ส.ว. ชุด ม.107

9:30 น. ศาลรัฐธรรมนูญนัด พิจารณาคดีการยุบพรรคก้าวไกล กรณีศาลเลือกตั้ง ม.112

9:30 น. ศาลรัฐธรรมนูญนัด พิจารณาคดีความเป็นนายกรัฐมนตรี ของ "เศรษฐา" กรณีเลือกตั้ง "พิชิต ชินบาน"

UPDATE 17 0.6. 67

บทสรุปการเมืองไทย
18 มิถุนายน 2567 ไทยรัฐออนไลน์ สอนรวม

ทักษิณ คดี ม.112 ได้ประกันตัว

คดียุบพรรคก้าวไกล นัดพิจารณา 3 ก.ค. 67

คดีขี้นิวนิวฉัย นายกฯ นัดพิจารณา 10 ก.ค. 67

พ.ร.บ.ว่าด้วยการได้มาซึ่ง สว. ไม่ขัดรัฐธรรมนูญ



High = 808.40
 Low = 800.50
 Open = 808.30
 Last = 802.40
 EAvg 5 = 803.71
 EAvg 39 = 819.04
 EAvg 50 = 822.10
 EAvg 89 = 828.42
 EAvg 200 = 838.65
 1 = 797.06
 2 = 804.02
 4 = 787.83
 6/18/24 13:00

Daily Focus

19 June 2024

2024 SET Target: 1470

Selective Play

ตลาดหุ้นวันนี้ : SET Index ปรับตัวขึ้นได้แข็งแกร่งโดยปรับขึ้นสูงสุดราว 14 จุด ก่อนจะมีแรงขายออกมาในช่วงบ่าย กดดัชนีขยับย่นลงมาปิดบวกเพียง 0.82 จุด ณ สิ้นวันพีระดับ 1,297.41 จุด มูลค่าการซื้อขายอยู่ที่ 3.8 หมื่นลบ. หลังดัชนีพบพรรคก้าวไกลและตำแหน่งนายกรัฐมนตรีของคุณเศรษฐายังไม่ได้ข้อสรุปและยึดไปยั้งเดือน ก.ค. ดัชนีถูกถ่วงโดยกลุ่มการแพทย์ มีโรดา โรงไฟฟ้า ค่าปลั๊ก สื่อสารฯ สถาบันในประเทศซื้อสุทธิในตลาดหุ้น 412 ลบ. ขณะที่นักลงทุนต่างชาติขายสุทธิติดต่อกันเป็นวันที่ 19 อีก 1.7 พันลบ. (แดพลิกมา Long Index Futures 2.2 หมื่นสัญญา)

แนวโน้มตลาดวันนี้ : เราคาด SET Index จะแกว่งตัว Sideways ในกรอบ 1,290-1,305 จุด โดยคาดได้ Sentiment บวกอ่อนๆจากฝั่งต่างประเทศที่เคลื่อนไหวในแดนบวก ขณะที่ตลาดยังคงคานว่งโลกาสว่า FED อาจลดดอกเบี้ยได้ถึง 2 ครั้งมีนัยหลังยอดค้าปลีกสหรัฐฯ เดือน พ.ค. ออกมาต่ำกว่าที่คาดเล็กน้อย อย่างไรก็ตาม Upside ในการฟื้นตัวยังคงถูกจำกัดด้วยปัจจัยการเมืองในประเทศที่ยัง Overhang หลังวานนี้ศาลรัฐธรรมนูญนัดพิจารณาคดียุบพรรคก้าวไกลและตำแหน่งนายกรัฐมนตรีของคุณเศรษฐารอบถัดไปในวันที่ 3 ก.ค. และ 10 ก.ค. ตามลำดับ ซึ่งคาดว่าจะยังไม่มีการวินิจฉัยในวันดังกล่าว และต้องติดตามการนัดครั้งถัดไป ทำให้ข้อสรุปตลาดจะถูกเลื่อนไปอยู่ในช่วงปลายเดือน ก.ค. เป็นอย่างเร็ว โดยรวมทั้งยังทำให้หุ้นในกลุ่ม Domestic Play ยังถูกกดดันจากความไม่แน่นอนและความเชื่อมั่นที่ลดลง ขณะที่หุ้นในกลุ่ม Global Play ที่อ้างอิงกับเศรษฐกิจโลก เช่น ภาคการส่งออก พลังงาน คาดว่ายังเคลื่อนไหวได้ดีกว่าตลาด เราประเมินว่าหากปัจจัยการเมืองคลี่คลายในทางบวกจะทำให้ดัชนีพลิกกลับมาฟื้นตัวได้ ประกอบกับมาตรการ Uptick ที่จะเริ่มในวันที่ 1 ก.ค. จะเป็นอีกเครื่องมือที่ช่วยจำกัด Downside ได้ใน 2H24

กลยุทธ์ : เลือกหุ้นเป็นรายตัวที่มีปัจจัยบวกเฉพาะตัวและแนวโน้มเติบโตแกร่งกว่าตลาด // รอดแรงซื้อจากฐานแนวรับถัดไปบริเวณ 1,300+- จุด

หุ้นเด่นเดือน มิ.ย.: CHG, CPALL, ITC, KCG, TFG

FSSIA Portfolio : AOT, BDMS, CPALL, CPN, GPSC, KCG, SHR, SJWD, TIDLOR, TU

SET50 Index Futures Jun-24 (\$50M24)

C=802.40 H 808.90
 L 800.50

USA	Symbol	Last	Change	%Chg
DowJones	_DJIA	38834.86↑	+56.76	+0.15
NASDAQ	_NDXC	17862.23↑	+5.21	+0.03
S&P500	_SP500	5487.03↑	+13.80	+0.25
VIX	_VIX	12.30↓	-0.45	-3.53
Canada	_TSX	21611.30↑	+23.42	+0.11
Australia	_XAO	8015.60↓	-0.20	0.00
Japan	_N1KKEI	38695.31↑	+213.20	+0.55
Korea	_KOSPI	2791.40↑	+27.48	+0.99
Taiwan	_TAIEX	23021.44↑	+264.01	+1.16
Hong Kong	_HSI	18123.65↓	+208.10	+1.16
China	_SSEC	3027.51↓	-2.74	-0.09
Singapore	_STI	3313.66↑	+11.88	+0.36
Malaysia	_FBKLCI	1604.47↑	-1.66	-0.10
Philippines	_PSE	6367.32↓	-1.48	-0.02
Indonesia	_JSX			
Vietnam	_VNI			
TH: SET Est.	_IQESET			
SET	SET	1297.41	+0.82	+0.06
SET50	SET50	802.35	-0.03	0.00
SET100	SET100	1767.83	+0.88	+0.05
SETHD	SETHD	1070.14	+7.77	+0.73
sSET	SSET	816.96	+2.89	+0.36
mai	MAI	351.92	-0.10	-0.03
India	_SENSEX	77301.14↓	+308.37	+0.40
Russia	_RTSI	1127.16↑	+0.91	+0.08
Germany	_DAX	18131.97↑	+63.76	+0.35
France	_CAC40	7628.80	+57.23	+0.76
UK	_FTSE	8191.29↓	+49.14	+0.60
Italy	_FTMIB	33315.68↑	+407.63	+1.24
Spain	_IBEX	11067.70↑	+108.20	+0.99
Greece	_GD	1422.32	+7.37	+0.52
	_FTASE	3446.86	+15.09	+0.44
Portugal	_PSI20	6570.95	+50.98	+0.78
Belgium	_BEL20	3865.43	+32.55	+0.85
Netherlands	_AEX	928.19	+5.07	+0.55

o/short = 805.40(+3)

807.40 (+5) ★

809.40(+7)

811.40(+9)

813.40(+11)

815.40(+13)



Close 802.40

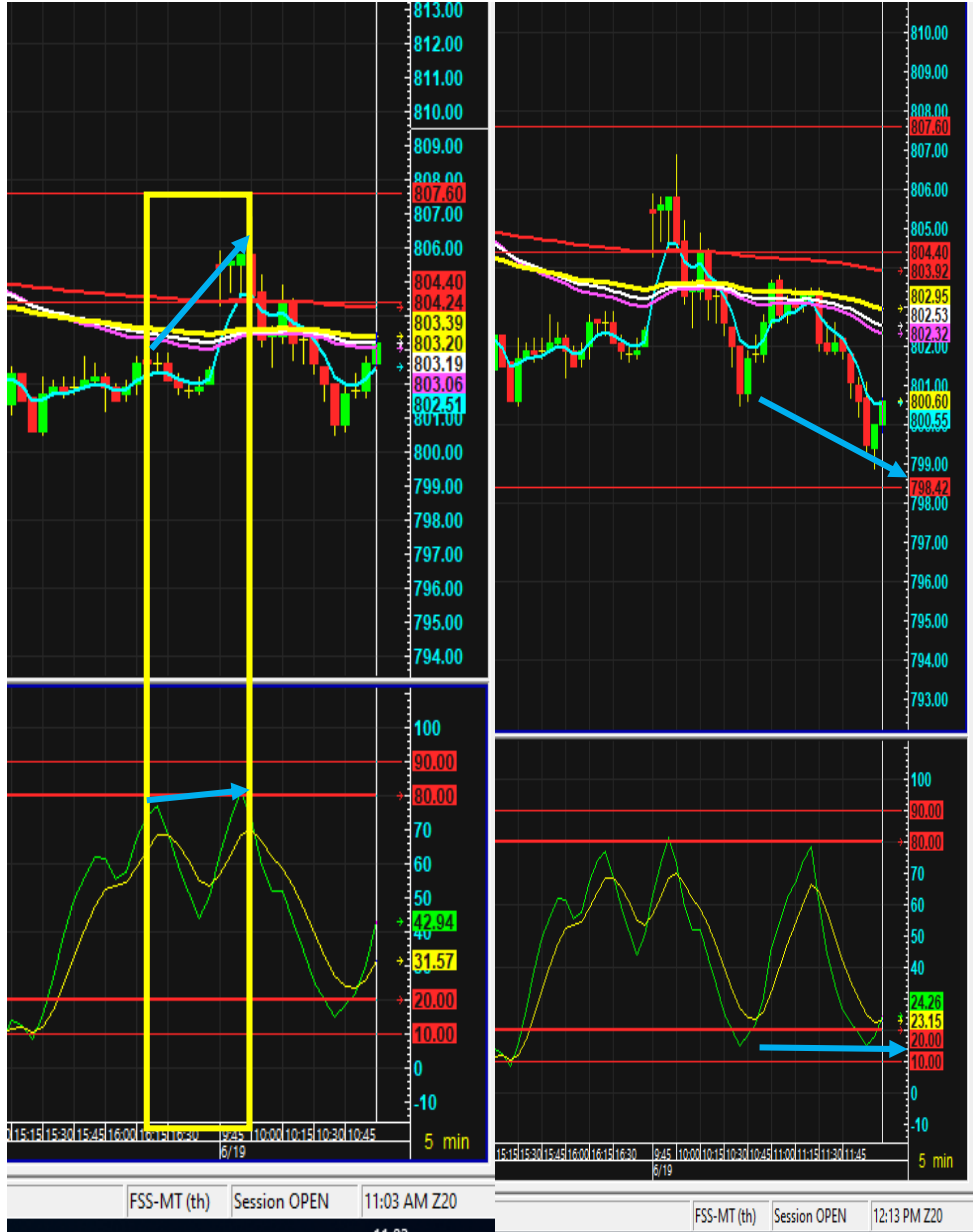
o/long=799.40 (-3)

%K 9 = 29.00
 %D 3 = 24.26
 Level 20 = 20.00
 Level 80 = 80.00

797.40 (-5)
 795.40 (-7)
 793.40 (-9)
 791.40 (-11)
 789.40 (-13)
 787.40 (-15)



19/6/2024 ☹️ 18/6/2024: set50 802.35/s50m24 802.40 = (PRE+0.05) DJ +56.67เพื่อนบ้านเอเชียไว้ทิศทาง



09.45-10.00:	O 805.50 (+3.10)	L 804.30	H 805.90
10.00-10.15	805.40-803.00	L 802.80	H 806.90
10.15-10.30	802.70-804.00	L 802.50	
10.30-11.00	802.90-803.00	L 800.50 (10.45)	
11.00-11.15	803.00-803.40		
11.15- 12.00	803.80-800.20	L 800.20(11.55)	
12.00-12.30	800.20-	L 799.60/799	
	<u>C 800.60</u>		
	<u>O 800.50</u>		
13.45-15.00	799.05-801.00		
15.00-15.30	801.40-798.20	L 798.20(15.30 น)	
15.30-16.00	799.20- 810.60		H 807.80
16.00-16.30	810.60 -811.20		H 811.20
	<u>C 811.20</u>		

- 1.O/SHORT 805 ปิด 801 WIN+4
- 2.O/LONG 802 ปิด 803 win +1
- 3.O/SHORT 803.3 ปิด 799.6 WIN+3.7 (ปิด เพราะ 5m =ST ตัดขึ้น มี DV)
- 4.O/LONG 801.0 ปิด 810 WIN +9 (ปิด เพราะ 5 M =ST >80)

High = 811.20
 Low = 798.20
 Open = 800.50
 Last = 811.20
 EAvg 5 = 805.52
 EAvg 39 = 817.77
 EAvg 50 = 820.87
 EAvg 89 = 827.41
 EAvg 200 = 838.00
 1 = 793.84
 2 = 801.16
 = 804.10
 4 = 785.28
 = 808.90
 = 814.90
 6/19/24 13:00

Daily Focus

20 June 2024
 2024 SET Target: 1470

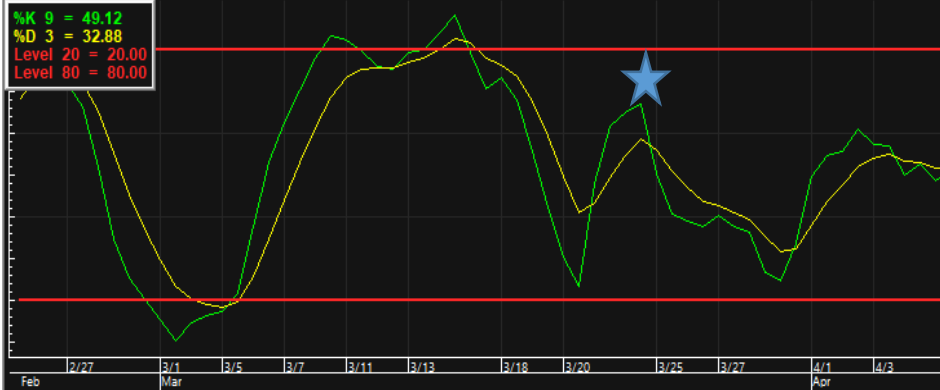
Selective Play

ตลาดหุ้นวันนี้ : SET Index ปรับตัวร่วงแรงระหว่างวัน โดยมีแรงขายกดดันหุ้นขนาดใหญ่บางส่วน กดดัชนีปรับต่ำกว่า 10 จุด ก่อนจะมีแรงซื้อช่วงท้ายตลาดหุ้นดัชนีให้พลิกมาปิดบวก 6.41 จุด ณ สิ้นวันที่ระดับ 1,303.82 จุด มูลค่าการซื้อขายสูงขึ้นมาที่ 6.3 หมื่นลบ. โดยตลาดได้แรงหนุนหลักจากกลุ่มอิเล็กทรอนิกส์ที่ปรับตัวขึ้นแรงนำโดย DELTA สถาบันในประเทศและนักลงทุนต่างชาติขายสุทธิในตลาดหุ้น 348 ลบ.และ 2.7 พันลบ. ตามลำดับ โดยต่างชาติขายคิดคอกัน 20 วันทำการราว 3.9 หมื่นลบ. (ต่างชาติ Short Index Futures อีก 4.3 พันสัญญา)

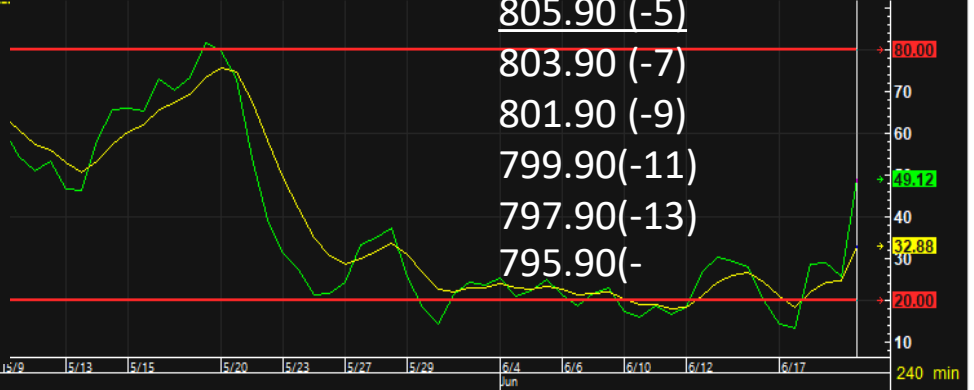
แนวโน้มตลาดวันนี้ : เราคาด SET Index มีโอกาสเกิด Technical Rebound ระยะสั้นต่อเนื่องจากช่วงปลายตลาดวานนี้ โดยสัญญาณทางเทคนิคจากแท่งเทียนดูเป็นบวก ประเมินกรอบการเคลื่อนไหวที่ 1,295-1,313 จุด แม้ภาพรวมปัจจัยทั้งในและต่างประเทศระยะสั้นจะค่อนข้างขาด Catalyst ขณะที่ปัจจัยการเมืองในประเทศยังคง Overhang ต่อเนื่องและจำกัด Upside การฟื้นตัวของดัชนีจนกว่าจะมีคำวินิจฉัยของศาลรัฐธรรมนูญ โดยเฉพาะคดีของนายกาเศรษฐา แต่เราเชื่อว่ามาตรการ Uptick ที่จะมีผลบังคับใช้ในวันที่ 1 ก.ค. มีโอกาสที่จะเห็นการ Short Covering สำหรับหุ้นที่มีสถานะค่อนข้างสูง จากโอกาสในการทำกำไร Short ในระยะถัดไปที่น้อยลง นอกจากนี้ยังเริ่มทยอยเห็นการ Preview ผลประกอบการ 2Q24 ของบจ. เราเชื่อว่าหุ้นที่มีแนวโน้มกำไร 2Q24 แข็งแกร่งมีโอกาสจะเห็นการฟื้นตัวและเคลื่อนไหวได้แข็งแกร่งกว่าตลาดในระยะนี้ ขณะที่ระยะยาวหากคำวินิจฉัยออกมาเป็นบวกสำหรับฝั่งรัฐบาล เราเชื่อว่าจะเห็นการฟื้นตัวจากความเชื่อมั่นของนักลงทุนที่กลับเข้ามาและกลับมาให้น้ำหนักกับแนวโน้มเศรษฐกิจไทยในช่วงที่เหลือของปีที่จะทยอยเร่งตัวขึ้น

กลยุทธ์ : เลือกหุ้นเป็นรายตัวที่มีปัจจัยบวกเฉพาะตัวและแนวโน้มเติบโตแกร่งกว่าตลาด
หุ้นเด่นเดือน มิ.ย.: CHG, CPALL, ITC, KCG, TFG
FSSIA Portfolio : AOT, BDMS, CPALL, CPN, GPSC, KCG, SHR, S3WD, TIDLOR, TU

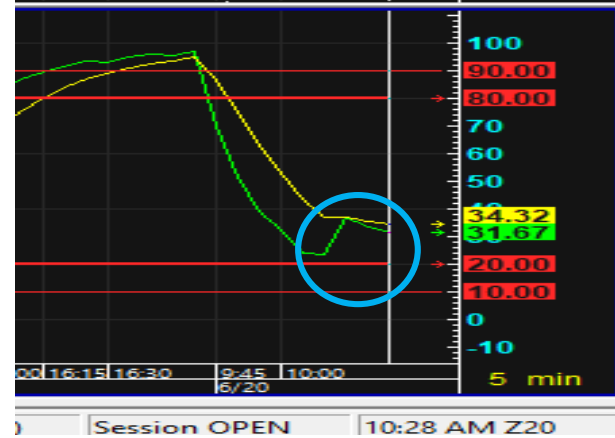
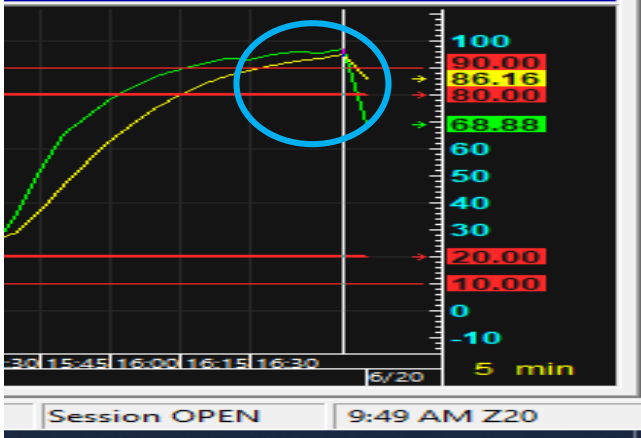
%K 9 = 49.12
 %D 3 = 32.88
 Level 20 = 20.00
 Level 80 = 80.00



USA	Symbol	Last	Change	%Chg
DowJones	_DJIA			
NASDAQ	_NDXC			
S&P500	_SP500			
VIX	_VIX	12.48↑	+0.18	+1.46
Canada	_TSX	21516.90↓	-94.40	-0.44
Australia	_XAO	8006.90↑	-3.60	-0.04
Japan	_R_NIKKEI	38300.39↑	-270.37	-0.70
Korea	_KOSPI	2801.63↓	+4.30	+0.15
Taiwan	_TAIEX	23229.82↓	+20.28	+0.09
Hong Kong	_HSI	18455.48↓	+25.09	+0.14
China	_SSEC	3015.05↓	-3.00	-0.10
Singapore	_STI	3297.66↑	-6.34	-0.19
Malaysia	_FBKLCI	1591.86↓	-7.93	-0.50
Philippines	_PSE	6357.94↑	-8.09	-0.13
Indonesia	_JSX	6744.39↑	+17.47	+0.26
Vietnam	_VNI	1283.12↓	+3.33	+0.26
TH: SET Est.	_IQESET	1311.47	+7.65	+0.59
SET	SET			
SET50	SET50			
SET100	SET100			
SETHD	SETHD			
sSET	SSET			
mai	MAI			
India	_SENSEX	77337.59↓	+36.45	+0.05
Russia	_RTSI	1154.23↑	+27.07	+2.40
Germany	_DAX	18067.91↑	-64.06	-0.35
France	_CAC40	7570.20	-58.60	-0.77
UK	_FTSE	8205.11↑	+13.82	+0.17
Italy	_FTMB	33220.31↑	-95.37	-0.29
Spain	_IBEX	11056.40↓	-11.30	-0.10
Greece	_GD	1426.20	+3.88	+0.27
	_FTASE	3455.44	+8.58	+0.25
Portugal	_PSI20	6541.80	-29.15	-0.44
Belgium	_BEL20	3861.38	-4.05	-0.10
Netherlands	_AEX	924.78	-3.41	-0.37



20/6/2024 @ 19/6/2024: set50 811.09/s50m24 810.90 = (DIS -0.19) DJ +0 เพื่อนบ้านเอเชียไร้ทิศทาง



09.45-10.00:	O 810.50 (-0.40)	L 808.0/805.70	H 810.80
10.00-10.15	807.60-806.30		H 810.80
10.15-10.30	805.70-806.70	L 805.50(10.10)	
10.30-11.00	806.70-808.90		
11.00-11.30	808.40-806.80	L 804.80(11.30)	
11.30-12.00	805.60-804.90	L 804.30(11.50)	
12.00-12.30	804.00-805.70	L 803(12.11)	
	<u>C 805.50</u>		
	<u>O 805.90</u>		
13.45-14.30	805.00 - 806.40		
14.30-15.00	806.40 - 805.00		
15.00-15.30	805.70-805.80		
15.30-16.00	806.00-807.40-805.10	ติดขึ้น 15.45	
16.00-16.30	804.50-804.60		
	<u>C 804.60</u>		

- 1.O/SHORT 808 (เพราะ 5M: ST>90) ปิด 806 5M WIN+1.5
- 2.O/LONG 806.90 (เพราะ 5m =ST<20 +กล -3/-5) ปิด 809.10 WIN +2.2
- 3.O/LONG 806.7 (เพราะ 5 M =ST >80) ปิด 808 WIN +1.3
- 4.O/LONG 807.20(1 m=ST <20) C = 808.2 WIN +1

High = 813.00
 Low = 798.20
 Open = 801.90
 Last = 811.40
 EAvg 5 = 807.82
 EAvg 39 = 824.17
 EAvg 50 = 826.98
 EAvg 89 = 834.65
 EAvg 200 = 852.42
 1 = 796.88
 = 797.20
 = 804.40
 6/21/24

Daily Focus

Selective Play

21 June 2024

2024 SET Target: 1470

ตลาดหุ้นวันนี้ : SET Index แกว่งตัว Sideways to Sideways Down ปรับลง 5.53 จุด ทุกระดับ 1,298.29 จุด อ่อนแอกว่าที่เราคาดว่ามีโอกาสเกิด Technical Rebound มูลค่า การซื้อขายบางลงอย่างมีนัยยะเหลือ 3.8 หมื่นลบ. ตลาดขาดปัจจัยใหม่จากฝั่ง ต่างประเทศเข้ามากระตุ้น รวมถึงการเมืองในประเทศยังคง Overhang สถาบันในประเทศ พลิกมาซื้อสุทธิในตลาดหุ้น 431 ลบ. ขณะที่นักลงทุนต่างชาติยังคงขายสุทธิเป็นวันที่ 21 อีก เกือบ 2 พันลบ. (และ Short Index Futures อีก 1.9 หมื่นสัญญา)

แนวโน้มตลาดวันนี้ : เราคาด SET Index จะยังคงแกว่งตัว Sideways ในกรอบ 1,290-1,305 จุด เนื่องจากยังไม่มีปัจจัยใหม่ที่ชัดเจนเข้ามากระตุ้น ขณะที่หุ้นกลุ่มเทคโนโลยี อาจมีแรงขายออกมากลดระดับระยะสั้นตามตลาดหุ้นสหรัฐฯที่เริ่มย่อตัว ตัวเลขเศรษฐกิจที่ ต้องติดตามคือนีมี S&P Manufacturing และ Services PMI เดือน มิ.ย. ของสหรัฐฯ และ โฟกัสหลักจะอยู่ที่เงินเฟ้อ PCE ที่จะประกาศสัปดาห์หน้า ขณะที่ปัจจัยในประเทศ ยังคงถูกความไม่แน่นอนทางการเมือง Overhang และคาดว่าจะลากยาวถึงครึ่งหลังของ เดือน ก.ค. ที่คาดว่าอาจมีคำวินิจฉัยคดีนายกาเศรษฐาออกมา ส่วนตัวเลขเศรษฐกิจรอ ติดตามตัวเลขส่งออกเดือน พ.ค. โดยรวมเรามองว่าดัชนีที่ปรับลดลงมาราว 100 จุดหรือ ราว 7% สะท้อนความเสี่ยงจากความไม่แน่นอนทางการเมืองไปแล้วพอสมควร หากคำ วินิจฉัยออกมาเป็นบวกต่อฝั่งรัฐบาล เราคาดว่าจะเห็นการ Rebound รวมถึงมาตรการ Uptick ที่จะมีผลบังคับใช้ในวันที่ 1 ก.ค. คาดช่วยจำกัด Downside ในการปรับลงได้มาก ขึ้น ระยะสั้นเราคาดว่าหุ้นที่มีแนวโน้มกำไร 2Q24 แข็งแกร่งมีโอกาสจะเห็นการฟื้นตัวและ เคลื่อนไหวได้แข็งแรงกว่าตลาดในช่วงนี้

กลยุทธ์ : เลือกหุ้นเป็นรายตัวที่มีปัจจัยบวกเฉพาะตัวและแนวโน้มเติบโตแกร่งกว่าตลาด
หุ้นเด่นเดือน มิ.ย.: CHG, CPALL, ITC, KCG, TFG
FSSIA Portfolio : AOT, BDMS, CPALL, CPN, GPSC, KCG, SHR, SJWD, TIDLOR, TU

SET50 Index Futures Jun-24 (S50M24)

USA	Symbol	Last	Change	%Chg
DowJones	_DJIA	39134.76↑	+299.90	+0.77
NASDAQ	_NDXC	17721.59↓	-140.64	-0.79
S&P500	_SP500	5473.17↓	-13.86	-0.25
VIX	_VIX	13.28↑	+0.80	+6.41
Canada	_TSX	21581.35↑	+64.45	+0.30

Australia	_XAO	8039.90↓	+27.80	+0.35
Japan	_R_NIKKEI	38596.47	-36.55	-0.09
Korea	_KOSPI	2784.26↑	-23.37	-0.83
Taiwan	_TAIEX	23253.39↓	-152.71	-0.65
Hong Kong	_HSI	18055.37	-279.95	-1.53
China	_SSEC	2998.14↓	-7.30	-0.24
Singapore	_STI	3305.83↑	+5.83	+0.18
Malaysia	_FBKLCI	1595.21↑	+2.52	+0.16
Philippines	_PSE	6158.48↓	-186.08	-2.93
Indonesia	_JSX	6920.44↑	+101.12	+1.48
Vietnam	_VNI	1282.02	-0.28	-0.02
TH: SET Est.	_IQESET	1305.92↑	+7.63	+0.59
SET	_SET	1308.90↓	+10.61	+0.82
SET50	_SET50	811.50↓	+4.33	+0.54
SET100	_SET100	1787.42↓	+12.64	+0.71
SETHD	_SETHD	1078.87↓	+10.52	+0.98
sSET	_SSET	818.56↓	+16.93	+2.11
mai	_MAI	349.83↓	+5.14	+1.49
India	_SENSEX	77060.10↓	-418.83	-0.54

Russia	_RTSI			
Germany	_DAX	18213.70↑	-40.48	-0.22
France	_CAC40	7658.05↓	-13.29	-0.17
UK	_FTSE	8250.26↑	-22.20	-0.27
Italy	_FTMIB	33405.39↑	-269.76	-0.80
Spain	_IBEX			
Greece	_GD	1422.86↑	+0.75	+0.05
	_FTASE	3449.41↑	+3.32	+0.10
Portugal	_PSI20	6604.12	-46.80	-0.70
Belgium	_BEL20	3894.29↓	+4.94	+0.13
Netherlands	_AEX	930.48↓	-3.36	-0.36



o/short = 807.6(+3)
 809.60 (+5)
 811.60(+7)
 813.60(+9)
 815.60(+11)
 817.60(+13)

20/6/2024 C 804.60 H 810.80/L 803

21/6/2024 :C=808.70
 H 813/L 798.20

o/long=801.60 (-3)
 799.60 (-5)
 797.60 (-7)

No Gas
 %K 9 = 47.12
 %D 3 = 30.20
 Level 20 = 20.00
 Level 80 = 80.00
 = 90.20
 = 10.00

Set วันนี้ผ่านจุดต่ำสุด เน้น เน้น LONG(-น้อย=3/5) SHORT (+มาก=9/11/13)

O/LONG 800.10/799.0 (15M/5M ST<20) ปิด 809.80 WIN +9
 o/short 809.60/810.60 (ยื่น 810.80 ไม่ได้) ปิด 808.90 WIN+1.2

ท้ายตลาดตบลง คะ ปิดเร็วไปนิดดดด

21/6/2024 ☹️ 20/6/2024: set50 807.17/s50m24 804.60 = (DIS -2.57) DJ +299 เพื่อนบ้านเอเชียไร้ทิศทาง



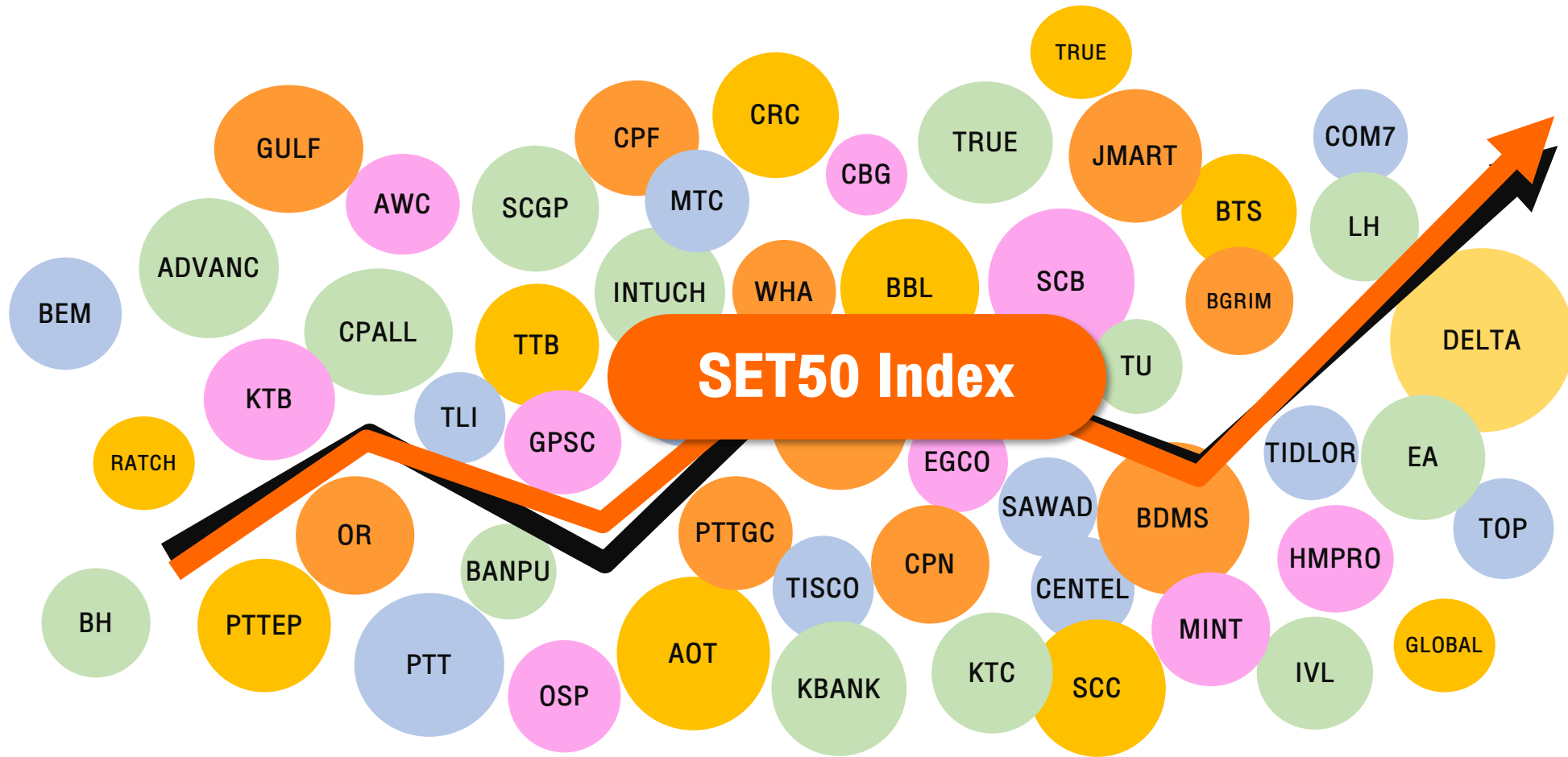
09.45-10.00:	O 801.90 (-2.70) L 800.20 H 802.60
10.00-10.15	798.20-804.50 L798.20(10.00) H 804.50
10.15-10.30	802.60-806 H 806
10.30-10.45	805-809.70 H 809.70
10.45-13.45	808.40-806.80 H 810.50
	<u>C 808.80</u>
	<u>O 808.80</u>
13.45-14.50	807.40 -809.80
14.50-15.00	806.40 - 805.00 H 813.00(14.55)
	(แท่งราคา 813+808.60)/2=810.80 ห้ามหลุด
15.00-15.30	813.00- 810.10
15.30-16.00	809.80 -809.50
16.00-16.30	810.5- 810.90
16.30-16.55	809.50-(808.40-808.90)-(807.8-807.20)
	<u>C 808.70</u>

Set วันนี้ผ่านจุดต่ำสุด เน้น เน้น LONG(-น้อย=3/5) SHORT (+มาก=9/11/13)

O/LONG 800.10/799.0 (15M/5M ST<20) ปิด 809.80 WIN +9

o/short 809.60/810.60 (ขึ้น 810.80 ไม่ได้) ปิด 808.90 WIN+1.2

ท้ายตลาดตบลง คะ ปิดเร็วไปนิดดดดด



Daily Focus

26 June 2024

2024 SET Target: 1470

Selective and ESG Play

ตลาดหุ้นวันนี้ : SET Index ปรับตัวขึ้นติดต่อกันเป็นวันที่ 3 อีกเล็กน้อย 2.41 จุด ที่ระดับ 1,319.14 จุด โดยมูลค่าการซื้อขายขยับขึ้นเล็กน้อยเป็น 3.9 หมื่นลบ. กลุ่มที่โดดเด่นคือ ปิโตรเคมี ค่าปลีก ทองเที่ยว สื่อสารา ธนาคาร เป็นต้น ส่วนกลุ่มที่ถ่วง คือ อีเล็กทรอนิกส์ขนส่ง สถาบันในประเทศซื้อสุทธิในตลาดหุ้นแรงขึ้นเป็น 1.2 พันลบ. ขณะที่นักลงทุนต่างชาติขายสุทธิเป็นวันที่ 24 อีก 1.8 พันลบ. (แต่ Long Index Futures ค่อนข้างสูง 2.7 หมื่นสัญญา)

แนวโน้มตลาดวันนี้ : เราคาด SET Index จะแกว่งตัว Sideways ในกรอบ 1,310-1,330 จุด หลังจากครบวันเช็งหว่องระยะสั้นต่อมาตรการขึ้นดอกเบี้ยตลาดหุ้นของกระทรวงการคลัง SET และ SEC ขณะที่ภาพปัจจัยจากต่างประเทศโดยรวมยังขาดประเด็นใหม่เข้ามากระตุ้น หุ้นกลุ่มเทคโนโลยีคาดว่าจะมีแรงซื้อหนุนวันนี้ตาม Nvidia ที่ฟื้นตัวแรงเมื่อคืนที่ผ่านมา ส่วนโฟกัสหลังของตลาดในสัปดาห์นี้ยังคงอยู่ที่การประกาศตัวเลขเงินเฟ้อ PCE เดือน พ.ค. ของสหรัฐอเมริกาในวันศุกร์ ภาพรวมของตลาดหุ้นไทยเรามองว่าอยู่ในช่วงการปรับระดับระยะสั้นหลังจากปรับฐานแรงในช่วงเดือนที่ผ่านมา อย่างไรก็ตาม Upside ยังคงถูกจำกัดบริเวณ 1,330+ จุด จากประเด็นความไม่แน่นอนทางการเมืองที่ยังคงอยู่ โดยเราคาดว่าต้องความชัดเจนของคดีตำแหน่งนายกฯ ของคุณเศรษฐา ซึ่งคาดว่าจะมีคำวินิจฉัยอย่างรวดเร็วในช่วงครึ่งหลังของเดือน ก.ค. โดยหากออกมาเป็นบวกคาดจะหนุนให้ดัชนีฟื้นตัวกลับไปโซนระดับ 1,360-1,400 ได้อีกครั้ง และตลาดจะกลับมาโฟกัสที่การฟื้นตัวของเศรษฐกิจไทยและค่าบาทจ. ซึ่งอยู่ในทิศทางขาขึ้น

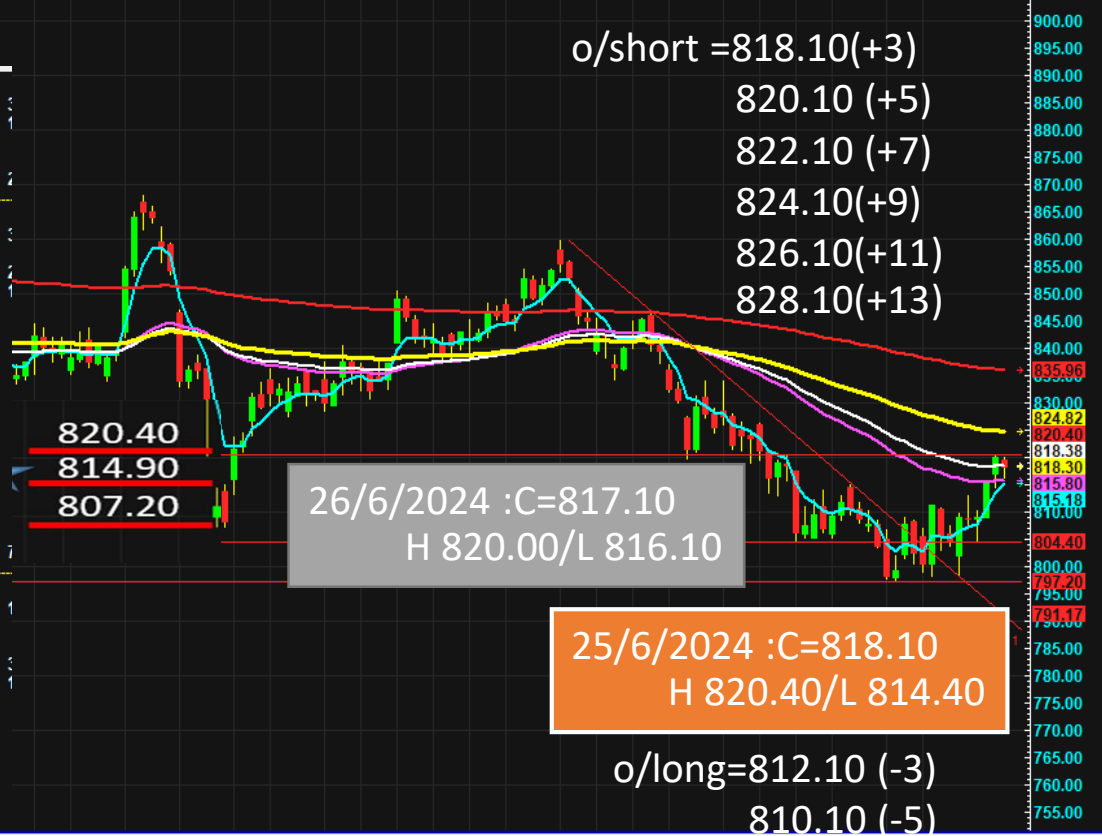
กลยุทธ์ : เลือกลงเป็นรายตัวที่มีแนวโน้มเติบโตแกร่งกว่าตลาดและมี ESG Rating สูง // ส่วนที่สะสมในช่วงก่อนหน้าที่ยังถือลงทุนต่อเนื่องระยะกลาง-ยาว

หุ้นเด่นเดือน มิ.ย.: CHG, CPALL, ITC, KCG, TFG

FSSIA Portfolio : AOT, BDMS, CPALL, CPN, GPSC, KCG, SHR, SJWD, TIDLOR, TU

SET50 Index Futures Jun-24 (S50M24)

USA	Symbol	Last	Change	%Chg
DowJones	_DJIA	39112.16↓	-299.05	-0.76
NASDAQ	_NDXC	17717.65↑	+220.83	+1.26
S&P500	_SP500	5469.30↑	+21.43	+0.39
VIX	_VIX	12.84↓	-0.49	-3.68
Canada	_TSX	21788.48↓	-60.11	-0.28
Australia	_XAO	7991.70↓	-85.20	-1.05
Japan	_R_NIKKEI	39703.87↑	+530.72	+1.35
Korea	_KOSPI	2781.12↑	+6.73	+0.24
Taiwan	_TAIEX	23037.71↑	+161.74	+0.71
Hong Kong	_HSI	18084.30↑	+11.40	+0.06
China	_SSEC	2937.06↓	-12.94	-0.44
Singapore	_STI	3322.10↓	-4.18	-0.13
Malaysia	_FBKLCI	1587.81↑	+2.43	+0.15
Philippines	_PSE	6282.86↑	+16.19	+0.26
Indonesia	_JXS	6926.61↑	+43.91	+0.64
Vietnam	_VNI	1260.07↑	+3.51	+0.28
TH: SET Est.	_IQESET	1322.12↑	+2.98	+0.23
SET	SET			
SET50	SET50			
SET100	SET100			
SETHD	SETHD			
sSET	sSET			
mai	MAI			
India	_SENSEX	78053.52↓	+712.44	+0.92
Russia	_RTSI	1123.04↑	+13.49	+1.22
Germany	_DAX	18177.62↑	-147.96	-0.81
France	_CAC40	7662.30	-44.59	-0.58
UK	_FTSE	8247.79↓	-33.76	-0.41
Italy	_FTMIB	33707.21↓	-127.70	-0.38
Spain	_IBEX	11118.90↓	-53.20	-0.48
Greece	_GD	1420.06	-3.98	-0.28
Portugal	_FTASE	3442.49	-10.73	-0.31
Belgium	_PSI20	6567.39	-23.51	-0.36
Netherlands	_BEL20	3958.10	-11.27	-0.28
	_AEX	926.64	+0.24	+0.03



Slow Stochastic

Set 50/S50M24 มี PRE เน้น เน้นตั้ง SHORT (+มากเพียง=3/5/7)

12/13
12/18
12/20
12/25
12/27
1/2
1/4
1/8
1/10
1/15
1/17
1/22
1/24
1/29
2/1
2/5
2/7
2/12
2/14
2/19
2/21
2/27
3/1
3/5
3/7
3/11
3/13
3/18
3/20
3/25
3/27
4/1
4/3
4/9
4/17
4/22
4/24
4/29
5/2
5/7
5/9
5/13
5/15
5/20
5/23
5/27
5/29
6/4
6/6
6/10
6/12
6/17
6/19
240 min

26/6/2024 ☹️ 25/6/2024: set50 816.55/s50m24 818.30 = (++)1.75) DJ+206

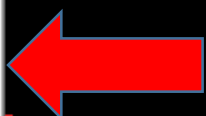


09.45-10.00:	O 816.90 (-1.40) L 816.10	H 818 / 819.40
10.00-10.30	818.50-819.30	H 819.60
10.30-11.00	815.0-819.00	H 819.40
11.00-11.30	818.5-819.20	H 819.60
11.30-12.30	818.10-817.50	
	<u>C 817.50</u>	
	<u>O 817.50</u>	
13.45-14.30	817.50- 820.00	<u>H820.00(14.30)</u>
14.30-15.30	819.80-818.90	
15.30-16.55	819.20-817.20	
	C 817.00	

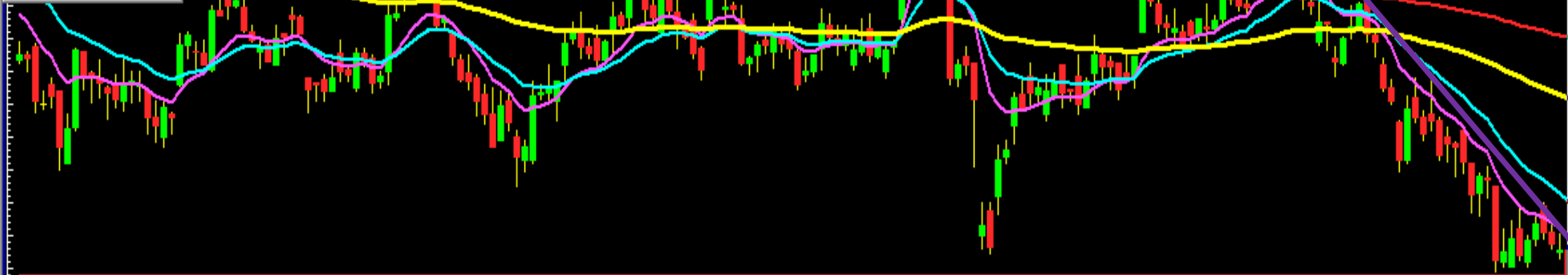
Set วันนี้มี PRE +1.75 เน้นตั้ง SHORT (+มาก=7/9/11/13)

SET50 Index Futures Jun-24 (S50M24)

High = 808.60
Low = 803.40
Open = 807.80
Close = 803.80
EAvg 10 = 809.86
EAvg 20 = 815.35
EAvg 89 = 830.90
EAvg 200 = 840.15
1 = 810.15
2 = 803.95
6/14/24 13:00



880.00
875.00
870.00
865.00



No Gaps

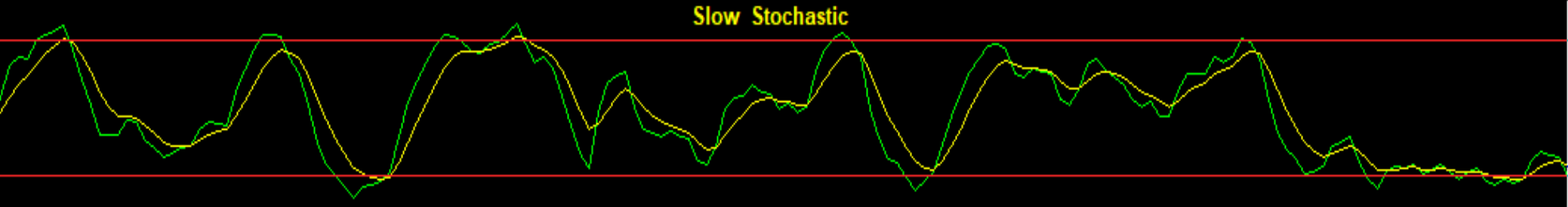
Vol = 60389.

Volume



%K 9 = 19.92
%D 3 = 24.40
1 = 20.00
2 = 80.76

Slow Stochastic



1/22 1/29 2/1 2/6 2/12 2/19 2/27 3/1 3/6 3/11 3/18 3/25 4/1 4/9 4/17 4/22 5/2 5/8 5/13 5/20 5/27 6/4 6/10

ทดลองเทรดก่อนลงสนามจริงด้วย Streaming Click2Win

ดาวน์โหลด App

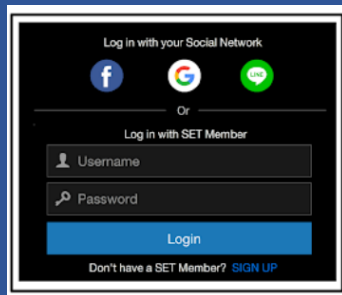


Streaming Click2Win คือ โปรแกรมจำลองการลงทุนหุ้นและอนุพันธ์แบบออนไลน์ผ่าน **Streaming** เพื่อให้นักลงทุนที่สนใจได้ **รู้ เล่น และลองลงทุน** แบบเหมือนจริงที่สุดด้วยข้อมูลจริง บรรยากาศจริง และเงินลงทุนเสมือนจริง



การ Log in มี 3 แบบ

1. Log in ด้วย Social Network
▶ จะ Restart ทุก 1 เดือน
2. Log in ด้วย SET Member
▶ จะ Restart ทุก 3 เดือน
3. Log in ด้วย Username และ Password ที่กำหนดให้
▶ การ Restart กำหนดได้



มั่นใจกับการเทรด ก่อนลงสนามจริง ด้วยหน้าจอที่เหมือนแอป Streaming

มีเงินให้ทดลองเทรดถึง 10 ล้านบาท (หุ้น 5 ล้านบาท / อนุพันธ์ 5 ล้านบาท)

ส่งคำสั่ง ติดตามผล โดยใช้ข้อมูลตลาดจริง (ระบบจำลอง Delay ประมาณ 5 นาที)

ไม่ต้องเปิดบัญชีให้ยุ่งยาก ใช้งานได้ถึง 30 วัน หรือผ่าน SET Member ใช้งานได้ไม่จำกัด

TRUE-H... 91% 09:46

SET 1,319.14 0.00 0.00 M

Portfolio Order

View All A/C Sort by Symbol | Cost

Symbol	Side	AvVol	Avg	Market	%U.PL
S50M24	L	100	808.2	817.00000	+1.09

Options Val 0.00 Amount 16,163,800.00
 Actual Vol 100 Market Val 16,340,000.00
 Unrealized P/L +176,200.00 (+1.09%)
 Realized P/L +16,680.00

Long Short

Total +1.09

Trading A/C CW23 D 7258739(N) Line Available Excess Equity

Realtime Buy/Sell Portfolio My Me.. Logout

TRUE-H... 94% 09:51

SET 1,319.14 0.00 0.00 M

Portfolio Order

Cancel Order View Detail

Symbol	Pos	Sid	Price	Vo	Status
S50M24	C	Sho	816.6	50	M Matched

Trading A/C CW23 D 7258739(N) Line Available Excess Equity

Realtime Buy/Sell Portfolio My Me.. Logout

TRUE-H... 100% 11:58

SET 1,317.38 -1.76 16,124.53 M

Portfolio Order

Cancel Order View Detail

Symbol	Pos	Sid	Price	Vo	Status
S50M24	C	Sho	817.0	40	M Matched
S50M24	C	Sho	819.0	40	CX Cancelled
S50M24	C	Sho	816.6	50	M Matched

Trading A/C CW23 D 7258739(N) Line Available Excess Equity

Realtime Buy/Sell Portfolio My Me.. Logout

TRUE-H... 100% 11:58

SET 1,317.38 -1.76 16,124.53 M

Portfolio Order

View All A/C Sort by Symbol | Cost

Symbol	Side	AvVol	Avg	Market	%U.PL
S50M24	L	10	808.2	817.00000	+1.09

Options Val 0.00 Amount 1,616,380.00
 Actual Vol 10 Market Val 1,634,000.00
 Unrealized P/L +17,620.00 (+1.09%)
 Realized P/L +171,260.00

Long Short

Total +1.09

Trading A/C CW23 D 7258739(N) Line Available Excess Equity

Realtime Buy/Sell Portfolio My Me.. Logout

ห้องเรียน นักลงทุน

ตลาดหลักทรัพย์แห่งประเทศไทย



ตลาดหลักทรัพย์แห่งประเทศไทย

93 อาคารตลาดหลักทรัพย์แห่งประเทศไทย ถ.รัชดาภิเษก ดินแดง กทม.10400

SET Contact Center 0-2009-9999 email: TSI_Seminar@set.or.th

